

## GEOMETRI MATTA

**Design** Lankava, Molla Mills

**Storlek** 80x190 cm

**Garn** Lankavas Lankava Esteri tubgarn (100 % polyester, 1 kg = ca 300 m) 2 kg svart (14), 2 kg grönt (173) och 1.5 kg naturvitt (1)

**Virknål** 8 mm eller enligt handlag

**Täthet** 9 m och 4,5 varv = 10 cm

**Mönstervirkning, flerfärgsvirkning** Virka stolparna jämnt med de tre färgerna enligt mönstret och diagrammet. Två av de tre färgerna löper hela tiden inuti stolparna men i båda kanter lämnas de alltid bort när kantstolpen görs. På detta sätt bildas inga öglor i mattans kant, utan de blir kvar på avigsidan.

**Arbetsbeskrivning** Virka 70 lm som startkedja med svart garn.

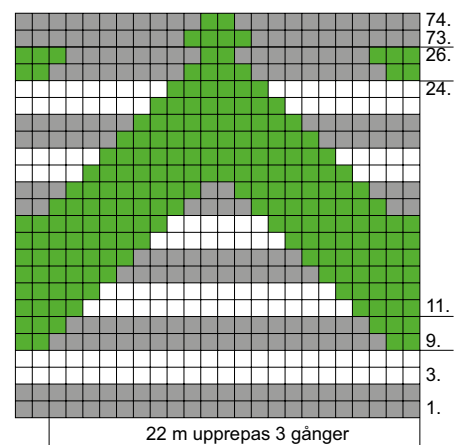
**Varv 1:** Virka 1 st i fjärde lm från nålen (= första stolpen), ta med det gröna och vita inslaget, virka 66 st och låt de övriga inslagen löpa med in i maskorna, 1 st utan de övriga inslagen = 68 st. Vänd och dra åt inslagen som löper inne i maskorna lite så att det inte blir för löst.

**V2:** 3 lm (= första stolpen), virka 66 st och låt de övriga inslagen löpa med in i maskorna, 1 st i den sista m utan de övriga inslagen och byt samtidigt till det vita inslaget (= för det vita inslaget genom de två sista maskorna). Vänd och dra åt inslagen som löper i maskorna.

**V3-4:** 3 lm, virka 1 st i varje m och virka samtidigt in de övriga inslagen i maskorna, 1 st utan de övriga inslagen. Byt till svart inslag i slutet av det fjärde varvet. Upprepa varv 1-4 ytterligare en gång men virka också i början av första varvet 3 lm = 8 varv. Börja flerfärgsvirkningen och låt de två andra inslagen löpa med inne i maskorna. Gör färgbytet alltid i slutet av stolparna såhär: för den nya färgen till den andra maskan som finns på nålen och dra igenom maskan. Virka först diagrammets 9:e-10:e varv och upprepa sedan 3 gånger varv 11-26. Virka ytterligare varv 11-24 = 72 varv.

**V73-74:** Virka enligt diagrammet. Virka i slutet \*med vitt det 3:e-4:e varvet och med svart 1:a-2:a varvet \*, upprepa \*-\* ytterligare en gång = 82 varv.

**Avslutning** Smält ändarna av inslaget genom att elda på dem, fäst dem inne i maskorna och sy fast med några stygn i avigsidan så att de inte rispås upp i tvätten.



■ = svart  
□ = vit  
■ = grön

Kommersiellt utnyttjande av detta mönster är förbjudet