

CORONA PLÄD

Design Lankava Oy, Marja Rautiainen

Storlek 120x180 cm

Bindning Kombinerad tuskaft och panama med färgeffekt

Varp/m 160 g vitt (fnr 7001), 110 g grått (fnr 7092) och 6 g svart (fnr 7999) Esito plädgarn 4/3 (tex 143x3).

Bredd 130,4 cm

Täthet 5 trådar/cm

Sked 50/1

Trådantal 652+2

Varpordning

1 tr svart	} 27x
4 tr svart	
4 tr vitt	
4 tr grått	
4 tr vitt	
4 tr grått	
4 tr vitt	
5 tr svart	

Inslag 300 g vitt (fnr 7001), 200 g grått (fnr 7092) och 100 g svart (fnr 7999) Esito plädgarn 4/3 (tex 143x3).

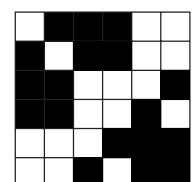
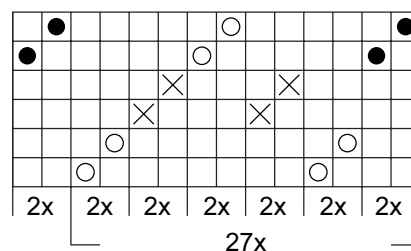
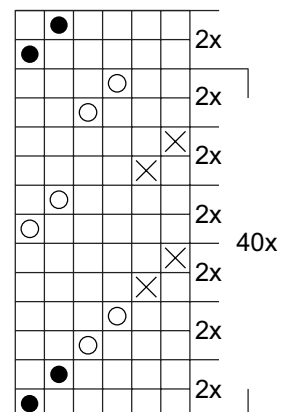
Inslagstäthet 5 trådar/cm

Vävbeskrivning Förstärk kantrådarna och lämna dem osolvade. För skytteln hela tiden över kantrådarna och ta emot den under. Väv en 192 cm lång pläd enligt trappordningen. Klipp inte av inslagstrådarna vid färgbyte utan lämna de fyra inslagstrådarna hängande över kanten. De grå inslagen binds alltid med kantrådarna efter fyra inslag genom att föra skytteln mellan de planliggande varptrådarna. Tvinna 8+8-trådar till fransar av varptrådarna eller fläta fransarna med 4 trådar (4 trådar/knippe = 16 trådar/fläta). Fäst fransarna med en åtsittande pärlknut.

Skötsel- och tvättråd Regelbunden vädring. Handtvätt i rikligt med vatten med ulltvättmedel. Skölj noggrant. Använd sköljmedel. Krama ur överflödigt vatten, vik filten på bredden och låt lufttorka på en plan yta eller ovanpå handdukar. Avsluta torkningen på en rund ställning. Ångstryk med ulltemperatur.

Uppsättning

- = Svart
- = Vit
- X = Grå



Kommersiellt utnyttjande av detta mönster är förbjudet