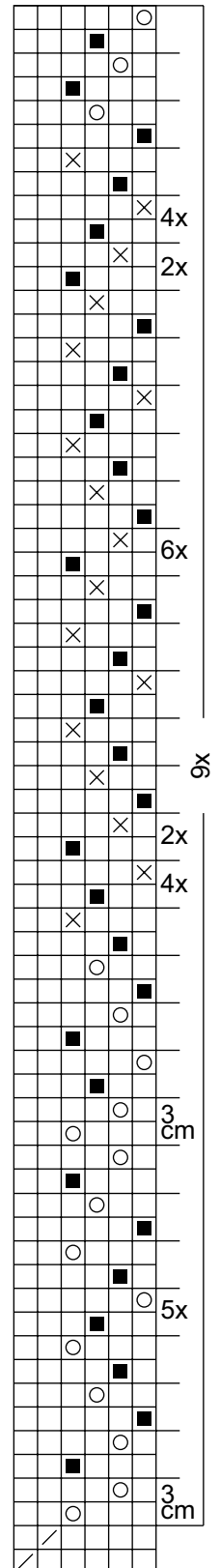




Tecken för trampning

- / = Fiskegarn
- O = Rosa
- = Oblekt
- X = Grå



SPETSRANDIG MATTA

Design Lankava Oy, Marja Rautiainen

Storlek ca 75x270 cm

Bindning Rosengång och tuskaft

• Bredd: 83,5 cm • Täthet: 2 trådar/cm • Sked: 20/1 • Trådantal: 167+4

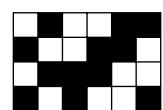
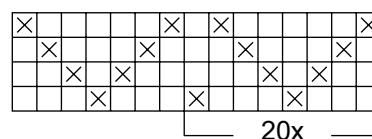
Varp/m 95 g oblekt 15-trådigt Liina varpgarn 20/15 (tex 30x15), 100 % bomull

Inslag 1,8 kg oblekt (fnr 2), 1,4 kg rosa (fnr 12) och 1,4 kg ljusgrått (fnr 16) Lilli lyxtrasa

Inslagstäthet 3,5 trådar/cm

Gör så här Förstärk de två yttersta varptrådarna. Börja och avsluta mattan med några inslag varpgarn i tuskaft. Väv enfärgade ränder med en skyttel och mönster med två skyttlar. Upprepa trampordningen 9 gånger och avsluta med en rosa randgrupp som utfyllnad, så att en enfärgad rand på 3 cm bildas i slutet. Obs! Blötlägg och torka härvorna innan vävning. Lyxtrasan krymper 15-20% i tvätten.

Avslutning Gör en pärlknut av 4 varptrådar och knyt sedan parvis ihop 2. Knyt knutarna ca 1 cm från mattkanten. Korta av fransarna.



Kommersiellt utnyttjande av detta mönster är förbjudet