

## BORDSDUK SOMMARHÖ

**Design** Lankava Oy, Kyllikki Isosalo

**Vävare** Mirjam Ahopelto

**Storlek** 133x200 cm

**Bindning** Daldräll

**Varp/m** 150 g oblekt bomullsgarn 12/2 (tex 50x2).

**Bredd** 137,6 cm

**Täthet** 10 tr/cm

**Sked** 50/2

**Garnåtgång** 1376+2

**Botteninslag/m** 140 g oblekt bomullsgarn 12/2 (tex 50x2).

**Mönsterinslag** 200 g ljusblått (fnr 8) Merssi bomullsgarn 8/2 (tex 76x2).

**Inslagstäthet** 18 tr/cm (9+9 trådar).

Förstärk kantrådarna. Börja och avsluta duken med 3 cm botteninslag i tuskaft. Väv en 210 cm lång duk med 2 skyttlar genom att upprepa trampordningen.

**Avslutning** Sicksacka kanterna och sy en fäll på 1 cm. Ångstryk den färdiga duken.

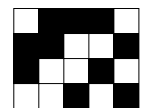
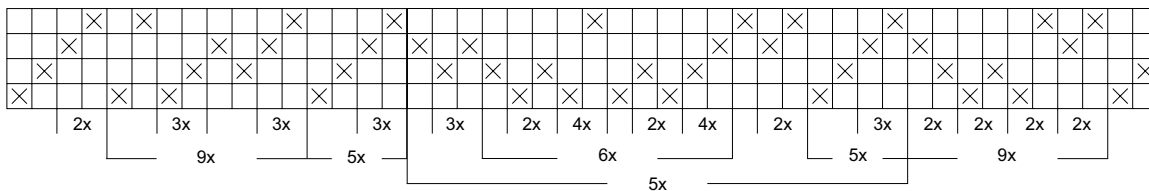
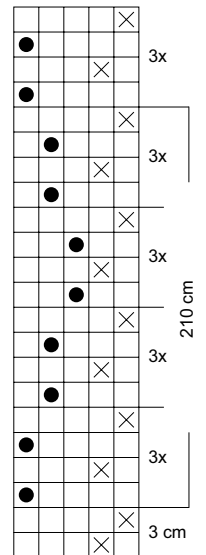
**Skötsel- och tvättråd** Tvättas separat i 60 grader kullörtvätt. Ingen torktumling. Forma duken medan den är våt. Ångstryk med temperatur för bomull.



### Tecken för trampning och solvning

X = Bomullsgarn

● = Merssi



Kommersiellt utnyttjande av detta mönster är förbjudet