



**Vävbeskrivning** Förstärk kantrådarna och lämna dem osolvade. För skytteln genom skälet över de osolvade kantrådarna och ta emot under. Börja och avsluta mattan med några varptrådar. Väv 200 cm med två skyttlar genom att upprepa trampordningen. Avsluta den sista mönsterrapporten med det inslag som är märkt med en svart boll i trampordningen.

**Avslutning** Knyt en pärlknut av mattans 3 varptrådar och fäta ihop 3+3.

**Skötsel- och tvättråd** Regelbunden dammsugning och vädring. Tvätta med varmt vatten på plant underlag. Använd tvättmedel utan blekmedel (inte tallsåpa). Skölj ordentligt. Torka på plant, luftigt underlag.

## AITTA MATTA

**Design** Lankava Oy, Ritva Kurittu-Kalaja

**Vävare** Kirsi Grönholm

**Bindning** Mönsterinslagsväv

**Storlek** 70x185 cm

**Varp/m** 90 g beig (fnr 30) 12-trådigt Liina varpgarn (tex 30x12)

- Bredd 75,7 cm
- Täthet 3 trådar/cm
- Sked 30/1 eller 60/1,0
- Trådantal 227+2

**Botteninslag/matta** 0,8 kg beig (fnr 24) Lankava Lilli tubgarn (80 % återvunnen bomull, 20 % polyester, 1 kg = ca 220 m).

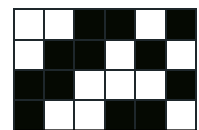
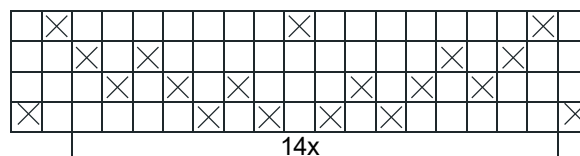
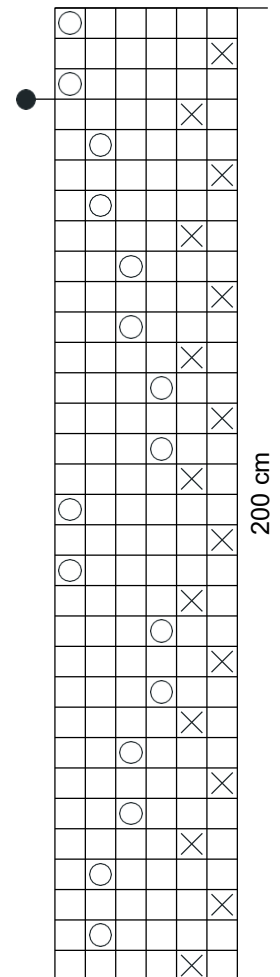
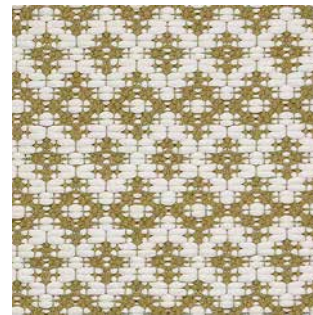
**Mönsterinslag/matta** 1,2 kg sandgrå (fnr 01) bomullstrikä.

**Inslagstäthet** 3 trådar/cm

### Tecken för trampning

X = Lilli

O = Trikä



Kommersiellt utnyttjande av detta mönster är förbjudet