

## LEO-TYYNY

**Malli** Lankava Oy, Molla Mills

**Koko** 17x45 cm

**Tarvikkeet** 500 g valkaisuamatonta (2) ja 500 g mustaa (20) Lankavan Mini-ontelokudetakudetta (80 % kierrätyspuuvilla, 20 % muita kuituja, 1 kg = n. 355 m) ja 17x45 cm putkityyny.

**Virkkauskoukku** nro 6.

**Muut tarvikkeet** 50x140 cm mustaa puuvillakangasta sisättyynyt päällystämiseen ja 150 cm mustaa 10 mm leveää puuvillanauhaa.

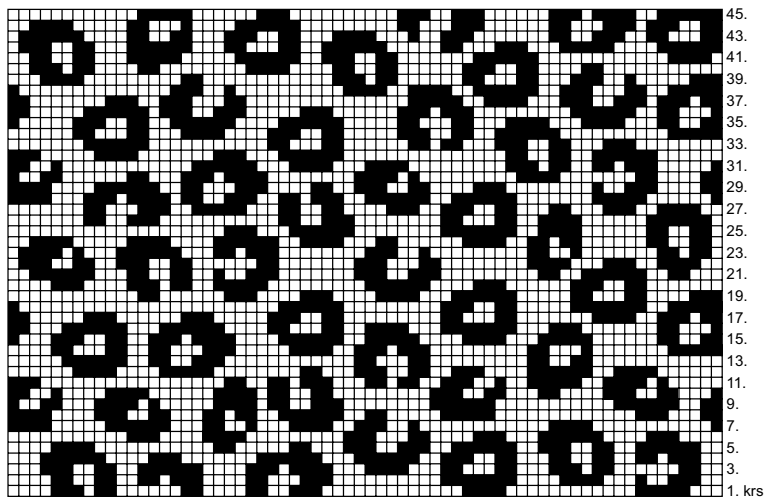
**Kirjovirkkaus** Virkkaa suljetusti kahdella värillä ja kiinteillä silmukoilla ruutupiirroksen mukaan. Tee värienvaihto aina näin: vedä langankierto silmukasta uudella värillä. Kuvio muuttuu hieman kerrosten rajalla, koska työ virkataan suljetusti.

**Työohje** Jätä alkuun n. 1,5 m kudetta reunustamiseen. Virkkaa valkaisuamattomalla kuteella aloitusketjuun 66 kjs ja sulje se renkaaksi kiinteällä silmukalla (= 1. krs:n 1. ks). Ota sitten mukaan musta kude ja aloita kirjovirkkaus.

**1. krs:** 2 ks valkaisuamattomalla ja virkkaa samalla musta kude s:iden sisään (muista värienvaihto 2. s:n lopussa), 5 ks mustalla ja virkkaa samalla valkaisuamaton kude s:iden sisään (muista värienvaihto 5. s:n lopussa), jatka vastaavasti kahdella värillä ruutupiirroksen mukaan. Kiristä värienvaihtokohdissa lankoja kevyesti vetämällä, jotta np:lle ei jää löysiä lankalenkkejä. Virkkaa 45 krs ruutupiirroksen mukaan ja loppuun 1 krs piilosilmukoita valkaisuamattomalla kuteella. Virkkaa aloitusreunaan samanlainen piilosilmukakerros alkuun jätetyllä langalla. Päättelä langat.

**Sisättyyny** Päällystä putkityyny. Leikkaa puuvillakankaasta 48x63 cm:n kokoinen kappale ja kaksi 18 cm:n pyöreylää. Ompele pitkät sivut yhteen 1 cm:n saumanvaralla mutta jätä sauman keskelle täyttöaukko. Käännä np päälle ja ompele molempiin päihin pyöreät palat. Päällystä tyyny ja ompele täyttöaukko käsin.

**Viimeistely** Leikkaa puuvillanauha neljään osaan. Ompele nauhat virkatun päällisen molempiin reunoihin toistensa vastakkaisille puolille näin: pujota nauha s:n läpi, taita sen päästä 1 cm ja ompele taitteen vierestä n. 2 cm:n etäisyydeltä päällisen reunasta. Taita ja ompele nauhan avoimiin päihin 0,5 cm:n päärmeet.



□ = valkaisuamaton  
■ = musta