

BÄR- TRÖJAN

DEL 2 / 4

Känn dig nära naturen med denna handstickade tröja som hyllar både den finländska naturen och kulturen såväl som Lankavas 100 åriga historia.



BÄRTRÖJAN

DEL 2 / 4

Svårighetsgrad: Medelsvår.



Modell: Lankava, Lee Esselström.

Storlek: Se tabellen.

Garn: Lankava Lysti sockgarn (75 % Superwash-ull, 25 % polyamid, 100 g = ca. 200 m).

Garmängd: Se tabellen.

Stickor: 40 cm och 80 cm (XS-M) eller 100 cm (L-4XL) rundstickor och strumpstickor 3,5 och 4 mm eller enligt handlag.

Övrigt: 4 stickmarkörer.

Resårstickning: Sticka slutna stickning på tröjans linning och på ärmlinningarna, 1 r vriden med grundfärgen, 1 a med mönsterfärgen. Sticka halslinningens resår enligt mönstret.

Mönsterstickning: Sticka slutna stickning enligt diagrammen. Tvinna med den andra tråden på baksidan när färghoppen blir mer än 4 m.

Slätstickning: Sticka slutna stickning alla maskor räta. När det stickas fram och tillbaka stickas rätt på rätsidan och avigt på avigsidan.

Stickfasthet: 20 m och 25 v = 10 cm slätstickning med två färger. Sticka en provlapp och byt vid behov stickornas storlek för att få rätt stickfasthet.



Förkortningar:

m = maska

v = varv

r = rät maska

a = avig maska

DM = dubbelmaska, lyft 1:a m avigt ostickad och dra åt tråden bakom arbetet så att maskbågarna av m från föregående varvet lyfts upp på stickan. Det ser ut som om det fanns 2 m på stickan. Sticka DM som en m.

Storlek	XS	S	M	L	XL	2XL	3XL	4XL
Bystvidd	80 cm	90 cm	100 cm	110 cm	120 cm	130 cm	140 cm	150 cm
Ärmens innerlängd	44 cm	44 cm	46 cm	48 cm	50 cm	50 cm	52 cm	52 cm
Från fällen upp till armhålan	36 cm	38 cm	40 cm	42 cm	44 cm	44 cm	46 cm	46 cm
Grundfärg (Pesto 860)	400 g	400 g	500 g	500 g	600 g	700 g	700 g	800 g
Mönsterfärg (Snö 851)	200 g	200 g	300 g	300 g	400 g	400 g	400 g	500 g



Beskrivningen börjar på nästa sida.

BESKRIVNING:

Tröjans bål och ärmar stickas som slutna stickning från resåren till ärmhålen. Varvbytet sker i vänster sida. Bålen och ärmarna förenas på samma rundsticka för att sticka oket. Oket stickas som slutna stickning och varvbytet sker på vänster sida, bakom ärmen, mellan ärm och bål.

Gör raglanminskningar enligt mönstret. Byt till kortare stickor när antalet maskor minskar. Att sticka förkortade varv i nacken förbättrar tröjans passform.

Bål:

Lägg upp 152(172)192(212)232(252)272(292) m med grundfärgen på de tunnare stickorna. sticka resårstickning med två färger i 2,5 cm. Byt till grövre rundsticka. Sticka slätstickning med grundfärgen 1 v och öka samtidigt 8 m jämnt fördelat på varvet = 160(180)200(220)240(260)280(300) m. Sticka mönster enligt diagram A.

DEN ANDRA DELEN BÖRJAR HÄR:

Sticka sedan mönster enligt diagram B. När bålen mäter 36(38)40(42)44(44)46(46) cm eller du har stickat så lång som du vill ha den och du har stickat enligt varv 4 eller 9 till sist, maska av varvets sista och första 4(5)6(7)8(9)10(10) m för ärmhål.

DEN TREDJE DELEN PUBLICERAS DEN 30 JANUARI.

Diagram A

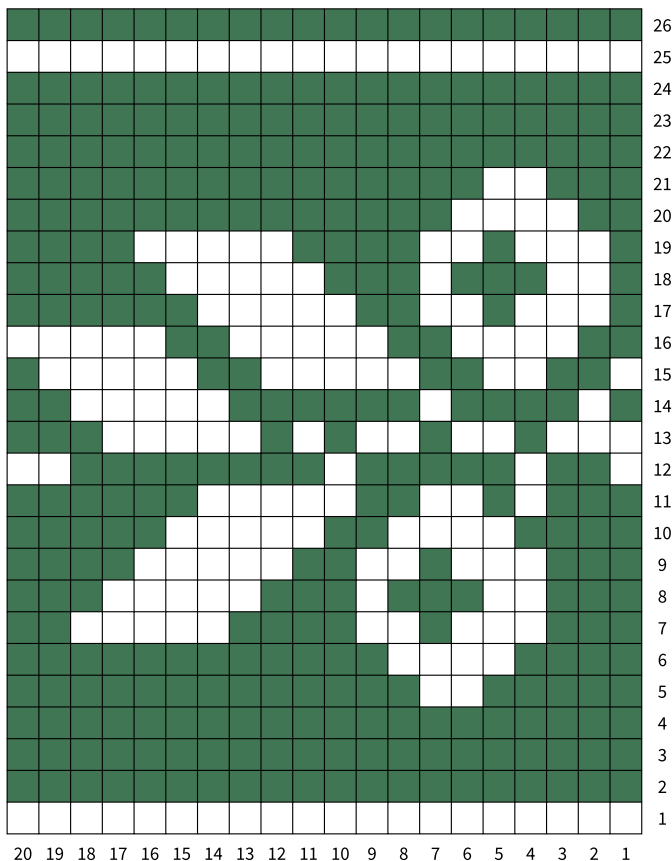
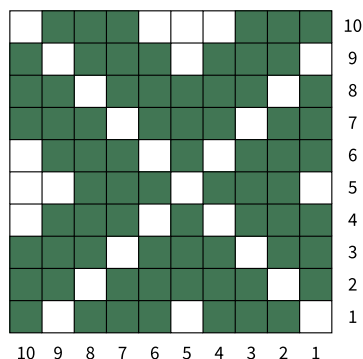


Diagram B



Teckenförklaring

