

## SKOGKUDDE

**Modell:** Lankava, Lee Esselström.

**Storlek:** Ca 36 x 36 cm.

**Garn:** Istex Lettlopi -garn (100 % isländsk ull, 50 g = ca. 100 m) 150 g vit (51) och 50 g Lyme Grass (1706).

**Stickor:** 60 cm rundsticka 4,5 mm eller enligt handlag.

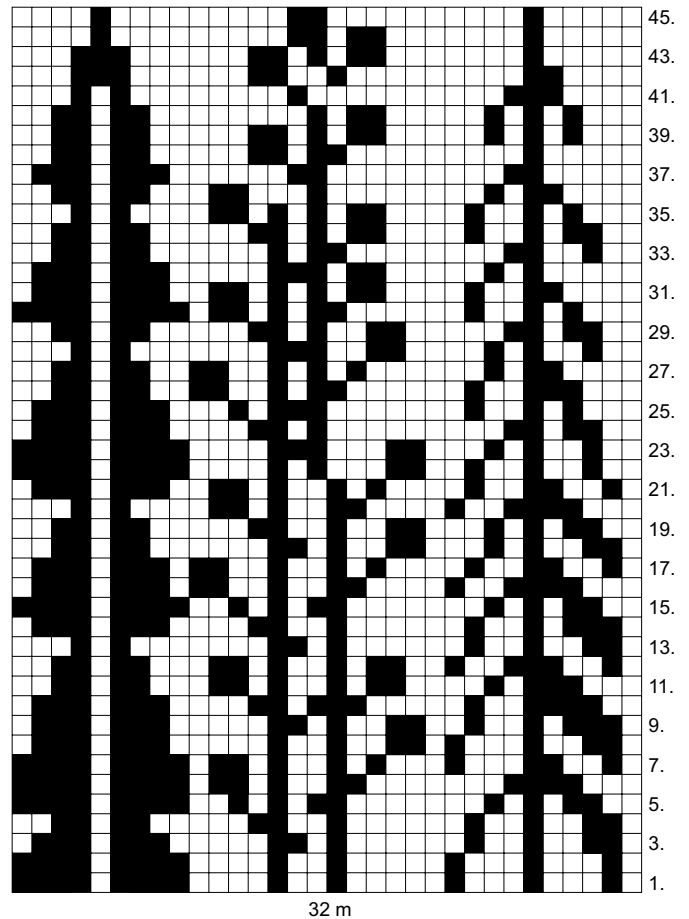
**Stickfasthet:** 18 m och 24 v = 10 cm.

**Övrigt:** Innerkudde 35x35 cm, dragkedja 25 cm.

**Slätstickning:** Sticka sluten stickning, alla maskor räta.

**Beskrivning:** Lägg upp 128 m med vitt garn. Sticka slätstickning sluten stickning i 5 cm. Sticka mönster enligt diagrammet med vitt och grönt garn. Klipp av det gröna garnet och fortsätt sticka slätstickning med vitt garn tills arbetet är 36 cm högt. Maska av.

**Till sist:** Sy ihop den övre kanten och fäst alla trådar. Ånga eller fukta arbetet, forma och låt torka plant. Sy i en dragkedja i mitten på den nedre kanten.



■ = Lyme Grass  
□ = vit