

KESÄHEINÄ-PÖYTÄLIINA

Malli Lankava Oy, Kyllikki Isosalo

Toteutus Mirjam Ahopelto

Koko 133x200 cm

Sidos taalainsidos

Loimi/m 150 g valkaisuamatonta Lankava Oy:n puuvilla-lankaa 12/2 tex 50x2.

- leveys 137,6 cm
- tiheys 10 l/cm
- kaide 50/2
- lankaluku 1376+2

Pohjakude/m 140 g valkaisuamatonta Lankava Oy:n puuvillalankaa 12/2, tex 50x2.

Kuviokude/m 200 g vaaleansinistä (8) Lankava Oy:n merseroitua Merssi-puuvillalankaa tex 76x2.

Kuteen tiheys 18 l/cm (9+9 lankaa)

Kudontaohje Vahvista reunalangat. Kudo liinan alkuun ja loppuun 3 cm palttinaa pohjakuteella. Kudo 210 cm liina kahdella sukkulalla poljennan mallikertaa toistaen.

Viimeistely Huolittelu liinan päät ja ompele 1 cm:n päärmeet. Höyrytä valmis liina.

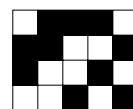
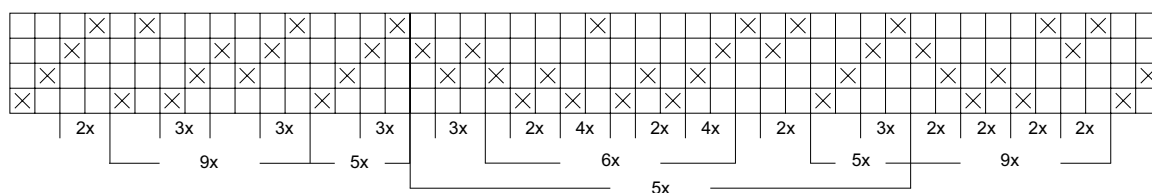
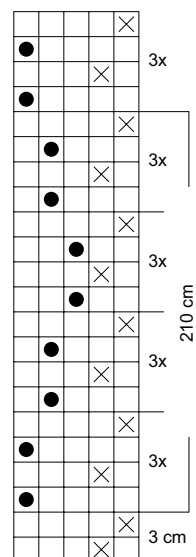
Hoito- ja pesuohje Kirjopesu 60 °C erillään muusta pyykistä. Ei rumpukuivausta. Kuosittelu kosteana. Höyrytys puuvillan säädöllä.



Niisinnän ja poljennan merkit

× = puuvillalanka

● = Merssi



Mallien kaupallinen hyödyntäminen kielletty.