

JUHLA-MATTO

Malli Lankava Oy, Marja-Liisa Koivuniemi

Toteutus Eija Aro

Koko n. 80x180 cm

Sidos pohjalainen kilpikangas

Loimi/m 110 g valkaisuamatonta (1) Lankava Oy:n 12-säikeistä Liina-kalalankaa tex 30x12.

- leveys 83,6 cm
- tiheys 3 l/cm
- kaide 30/1
- lankaluku 251+4

Pohjakude 1 kg valkaisuamatonta (2) Lankavan Mini-ontelokudetta.

Kuviokude 2,5 kg harmaata (16) Lankavan ohutta Paula-punoskudetta tai harmaata (17) Lilli-ontelokudetta.

Kuteen tiheys 4 l/cm

Kudontaohje Vahvista reunimmaiset 2 loimilankaa.

Kastele ja kuivaa kuteet ennen kutomista. Ontelo- ja punoskuteet kutistuvat n. 20-25 %. Kudo maton alkuun ja loppuun muutama loimilanka. Kudo matto kahdella sukulalla poljentaohjeen mukaan.

Viimeistely Solmi maton päihin 5 langan hevosenhäntäsolmut.

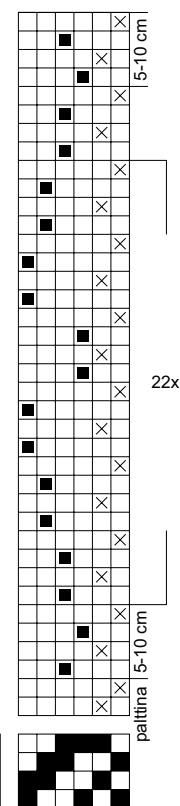
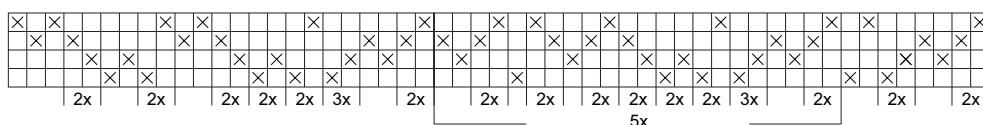


Hoito- ja pesuohje Säännöllinen imurointi ja tuuletus. Pese matto säännöllisesti tassa valkaisuaineettomalla pyykinpesuaineella, jolloin lika ei pinty. Liota pesuaine hanakuumaan veteen. Kastele matto kauttaaltaan ja levitä pesuliuos. Liota pinttynyt matto kylmässä vedessä ennen pesua. Harjaa kuteen suuntaan. Huolellinen huuhtelu ja kuivaus tasaisella ilmastulla tai orrella niin, että vesi valuu kuteen suuntaan. Huom. Älä käytä mäntysaippuaa, jos peset mattoja kylmällä vedellä. Mäntysaippua ei huuhtoudu kylmään veteen.

Katso myös tähän samaan loimeen kudotut matot ohjeesta "Matot: Pälvi, Ralli, Ruutunen".

Poljennan merkit

- ⊗ = pohjakude
■ = harmaa



Mallien kaupallinen hyödyntäminen kielletty.