

AINO-LATTIATYÖNY

Malli Lankava, Marja Rautiainen

Koko 66x66 cm

Sidos palttina ja kudekuviollinen

Loimi/m 90 g melonia (61) 12-säikeistä Molla-kalalan-
kaa, tex 12x30 (100 % puuvilla, 500 g/rulla).

- leveys 75,7 cm
- tiheys 3 l/cm
- kaide 30/1 tai 60/1,0
- lankaluku 227+2

Pohjakude/tyyny 1 kg punasävyistä (5) Aino-räsyku-
detta (100 % puuvilla, kuteen leveys 25 mm, 1-2 kg/
pakkaus).

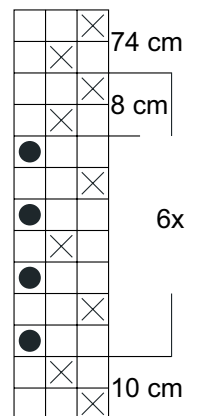
Kuviokude/tyyny 70 g suomenlipunsinistä (23) Eko-
ontelokudetta (80 % kierrätyspuuvilla, 20 % polyesteri,
1 kg = n. 270 m).

Muuta 70x70 cm sisätyyny, 60 cm vaaleanpunainen ve-
toketju ja neula.

Kuteen tiheys 3 l/cm

Kudontaohje Kudo kankaan alkuun ja loppuu 1 cm loi-
milankaa. Kudo 144 cm yhdellä ja kahdella sukkulal-
la poljentaohjeen mukaan. Huom. älä sido kuviokudet-
ta pohjakuteella kankaan reunaan saakka vaan jätä se
molemmissa reunoissa kahden loimilangan päähän reu-
noista.

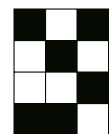
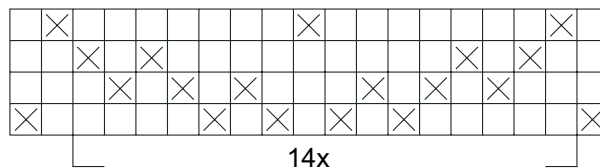
Viimeistely Solmi kankaan päihin 2 langan hevosen-
häntäsolmut ja lyhennä hapsut. Taita ja neulaa kankaan
op:t vastakkain. Ompele ensin sivusaumat suoralla ko-
neompeleella ja sitten n. 3 cm alareunan molemmista
päädyistä. Käännä kappale. Ompele vetoketju käsin loi-
milangalla alareunan keskelle jäävään aukkoon.



Poljennan merkit

⊗ = pohjakude

● = kuviokude



Mallien kaupallinen hyödyntäminen kielletty.