

SIPSU-PELLAVAMATTO

Malli Lankava Oy, Anne Koivuniemi

Koko 85x 250 cm

Sidos kuderipsi

Loimi/m 140 g valkaisuamatonta 15-säikeistä Liina-kalalankaa tex 30x15 (100 % puuvilla, 500 g/rulla tai 1,8 kg/kartio).

- leveys 89 cm
- tiheys 3 l/cm
- pirta 30/1
- lankaluku 267+2

Kude/m 0,6 kg valkaistua (1) pellavanarua tex 1250x2 (100 % pellava, 1 kg = n. 410 m) ja 0,5 kg beigeä (73) Frotee-pörrölankaa (80 % kierrätyspuuvilla, 20 % polyesteri, 1,2 kg/rulla).

Kuteen tiheys 5 l/cm

Kudontaohje Vahvista reunimmat loimilangat. Kudo maton alkuun ja loppuun muutama heitto kalalangalla ja 7 cm:n pääremevara 1-kertaisella pellavanarulla. Kudo matto kahdella sukkulalla (= 2-kertainen pellavanaru ja 1-kertainen froteelanka) poljentaohjeen mukaan. Kudo viimeisen mallikerran loppuun täydennykseksi 6 pellavanarua.

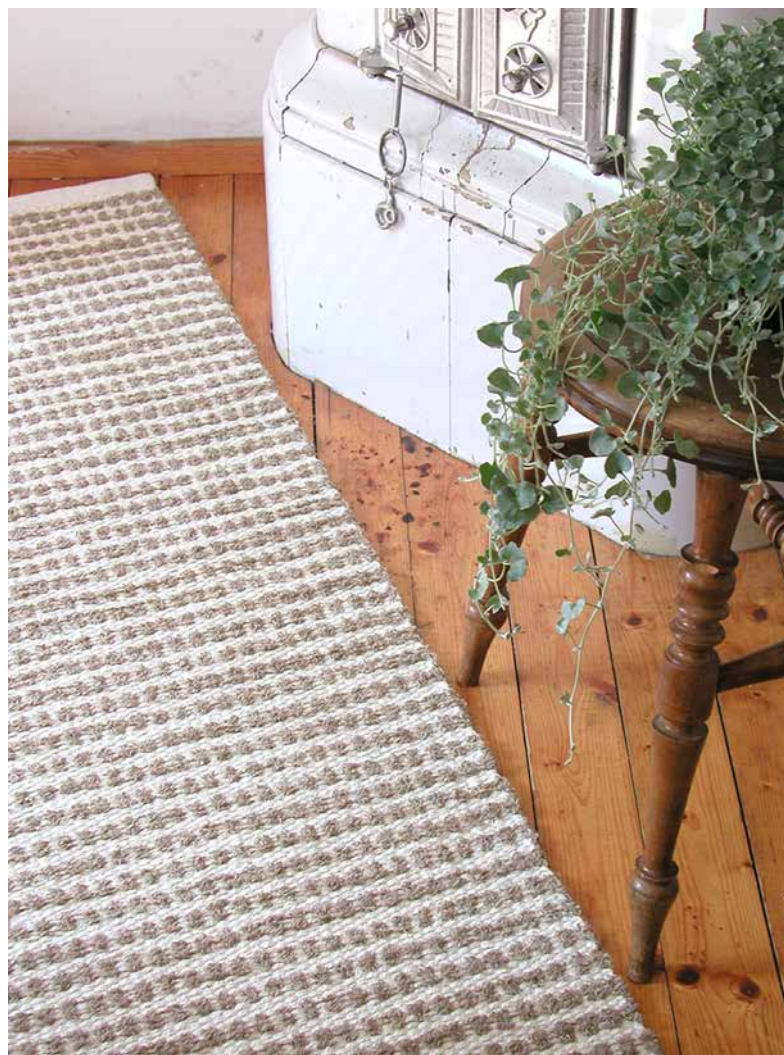
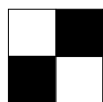
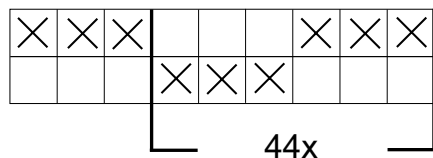
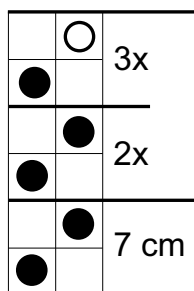
Viimeistely Solmi maton päihin 4 langan hevosenhätäsolmut. Lyhennä hapsut ja ompele 3 cm päärmeet.

Hoito- ja pesuohje Säännöllinen imurointi ja tuuletus. Tasopesu pyykinpesuaineella. Huolellinen huuhtelu ja kuivaus tasaisella, ilmavalla alustalla.

Poljennan merkit:

● = pellavanaru

○ = Frotee



Mallien kaupallinen hyödyntäminen kielletty.