

SAVANNI-MATTO**Malli** Lankava Oy, Marja Rautiainen**Koko** n. 82x133 cm**Sidos** palttina ja ruusukas**Loimi/m** 85 g mustaa 15-säikeistä Liina-kalalankaa tex 30x15 (100 % puuvilla, 500 g/ rulla tai 1,8 kg/ kartio).

- leveys 83,5 cm
- tiheys 2 l/cm
- kaide 20/1
- lankaluku 167+4




Pohjakude/matto 500 g mustaa (6) paperinarua 0,8, tex 1250 (100 paperi, 300 g = n. 276 m).**Kuviokude/matto** 400 g turkoosia (68), 300 g terra (52) ja 300 g vihreää (64) ja 300 g luonnonvalkoista (1) Ministeri-ontelokudetta (100 % polyesteri, 1 kg = n. 360 m).**Kuteen tiheys** 5 l/cm

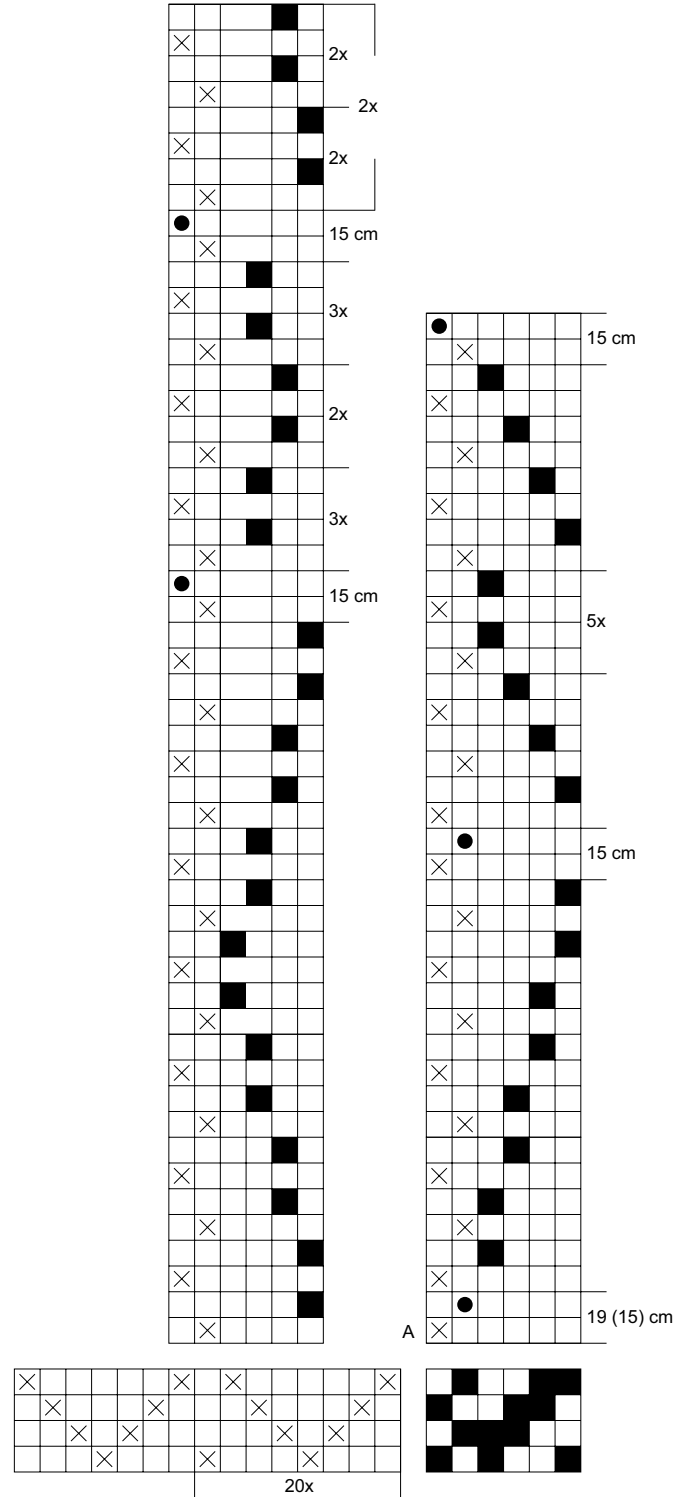
Kudontaohje Vahvista reunimmaiset 2 loimilankaa. Kudo maton alkuun ja loppuun muutama kalalanka ja 4 paperinarua päärmeen sisävaraksi. Kudo paperinaru kuivana ja siirrä pingotinta usein. Kudo matto kahdella sukkulalla (= 1 paperinaru ja 1 Ministeri-kude) poljenta-ohjeen mukaan. Kudo maton alkuun ja loppuun 19 cm:n värilliset raidat mutta maton keskelle 15 cm:n raidat. Toista näissä palttinaraidoissa seuraavia värejä: turkoosi, terra ja vihreä. Kudo jokaisen värraidan väliin aina 5 cm:n levyiset kuvioraidat paperinarulla ja valkoisella Ministeri-kuteella. Kun olet tehnyt poljennan loppuun, aloita alusta ja kudo vielä vihreä värraita, kuvioraita A ja turkoosi värraita.

Viimeistely Solmi maton päihin 2 langan hevosenhätäsolmut ja lyhennä hapsut. Taita ja ompele käsin mustalla kalalangalla 5 cm:n päärmeet.



Poljennan merkit:

-  = paperinaru
-  = värillinen Ministeri
-  = valkoinen Ministeri



Mallien kaupallinen hyödyntäminen kielletty.