

KIRJONEULEPUSERO

Malli Lankava Oy, Marja Rautiainen

Koot S(M)L

Lanka 400 g valkaistua (9001) ja 400 g sinistä (9052).
Lankavan Esito-virkkuulankaa (100 % merseroitu puuvilla, 200 g = 650 m)

Neulekone alatasollinen reikäkorttikone tai elektroninen neulekone

Neuleen mitat puseron ympäryys 108 (112) 120 cm, pituus 67 (70) 73 cm, hihan sisäpituus 51(52)54 cm.

Tiheys 31 s ja 35 krs = 10 cm kirjoneuletta ss (= silmukansäätö) 7.

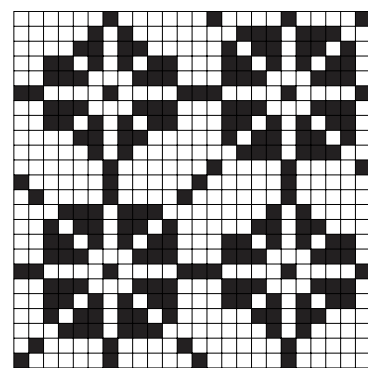
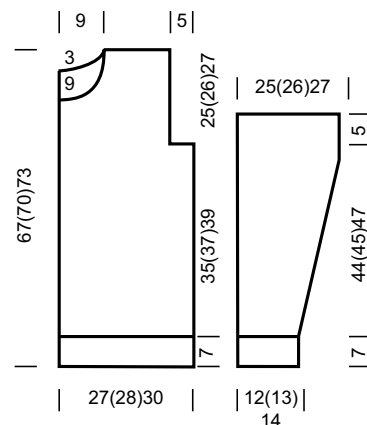
1x1 -joustinneule ss 2/2, jakovipu II.

Etukappale Neulo ensin mallitilkku ja hae koneesi silmukansäädöt vastaamaan ohjeen neuletiheyttä. Luo joustinta varten sinisellä 84+85 (87+88) 93+94 s. Ota reunimaiset neulat ylätasolta. Neulo raidallinen joustin näin: 4 krs sininen, *4 krs valkoinen, 2 krs sininen*, toista *-* vielä 3 kertaa. Siirrä alatasen s:t ylätasolle ja kavenna työn oikeasta reunasta 1 s (keskikohdan molemmin puolin sama s-määrä). Neulo kirjoneuletta 122 (130)137 krs. Päätele sitten molemmista reunoista kädenteiksi 16 s. Kun kirjoneuleen korkeus on 178 (188) 198 krs, aloita pääntie ja neulo ensin kelkan edessä oleva puoli. Ota pääntien puolelta lepoon 1x 8, 1x 6, 1x 4, 5x 2 ja 4x 1 s (= 32 s). Jatka kirjoneuletta ja päätä olan s:t, kun kerrosmäärä on 210 (220) 230 krs. Neulo toinen puoli samoin. Nosta sitten pääntien molemmista reunoista s:t neuloille mutta jätä joka 4. s poimimatta. Neulo jätelangalla 7 krs ja pudota työ neuloilta.

Takakappale Neulo kuten etukappale mutta aloita pääntie, kun kirjoneuleen korkeus on 200 (210) 220 krs. Neulo toinen puoli ensin ja ota pääntien puolelta lepoon: 14, 7, 5, 3, 2 s (= 32 s). Päätele olan silmukat ja neulo pääntielle 7 krs jätelangaa.

Hihat Luo 37+38 (40+41) 43+44 s ja neulo joustinta 7 cm. Siirrä alatasen s:t ylätasolle ja aloita kirjoneule. Lisää molemmissa reunoissa koossa S ja M 12x 1 s joka 3. krs ja 29x 1 s joka 4. krs mutta koossa L 41x 1 s joka 4. krs = 157 (163) 169 s. Päätä s:t kun kirjoneuletta on 171 (175) 182 krs. Neulo toinen hiha samoin.

Viimeistely Virkkaa toinen olkasauma piilosilmukoilla yhteen. Poimi pääntien s:t neuloille (neuleen np itseesi päin), pura jätelanka ja neulo sinisellä 1 krs. Nosta alataso työasentoon ja siirrä ylätasolta joka 2. s alatasen neuloille. Neulo raidallinen joustin näin: *2 krs sininen, 2 krs valkoinen*, toista *-* vielä 2 kertaa (= 12 krs), 4 krs sininen. Siirrä alatasen s:t ylätasolle ja päätä s:t. Yhdistä toinen olkasauma ja joustin. Ompele hihojen saumat vuoropistoin op:lta. Ompele hihat miehustaan. Päätä langat. Höyrytä valmis neule nurjalta.



Mallien kaupallinen hyödyntäminen kielletty.