

NOJATUOLINMATTO JA SAMETTITYYNYT**Malli** Lankava Oy, Marja Rautiainen**Toteutus** Jennika Jokinen**Koko** 42x170 cm ja 42x42 cm**Sidos** kuviollinen ontelo**Loimi/m** 70 g mustaa Lankavan 6-säikeistä Esito-kalalankaa tex 30x6.

- leveys 45 cm
- kaide 40/2
- tiheys 8 l/cm
- lankaluku 360

Kude Nojatuolinmattoon 150 g valkaisuamatonta (1), 80 g luumunpunaista (10) ja 90 g turkoosia (15) Lankavan Selina-samettilankaa tex 750 sekä beigeä (527), 140 g tummanharmaata (521), 100 g limenvihreää (566) ja 140 g tummanruskeaa (524) Lankavan Esito-poppanakudetta.

Turkoosiin tyynyn 100 g turkoosia (15) samettilankaa ja 100 g indigonsinistä (562) Esito-poppanaa. Harmaaseen tyynyn 100 g vaaleanharmaata (19) samettilankaa ja 100 g tummanharmaata (521) Esito-poppanaa.

Kuteen tiheys 8 l/cm (4 l yläkankaassa ja 4 l alakankaassa)

Kudontaohje Kudo tuolimatton alkuun ja loppuun 4 heittoa kalalangalla ja 1 cm:n pääremevara poppanalla. Kudo erivärisiä kuvioraitoja kahdella sukkulalla poljennan mallikertaa toistaen. Toista raidoissa seuraavaa värijärjestyistä: 1. luumunpunainen Selina ja harmaa poppana, 2. lime poppana ja v:ton Selina, 3. turkoosi Selina ja ruskea poppana, 4. beige poppana ja v:ton Selina. Kudo yht. 28 kuvioraitaa. Kudo tyynyn alkuun ja loppuun muutama kalalanka. Kudo 45 cm raidallinen kangas kahdella sukkulalla poljennan mallikertaa toistaen. Kudo loppuun 1 cm pääremevara poppanalla.

Viimeistely Solmi tuolimatton reunojen ympäri 2 langan hevosenhäntäsolmut. Taita poppanalla kudottu pääremevara kankaan sisäpuolelle ja päärmää reuna käsin. Solmi tyynyn pääremevaralliseen reunaan 3 langan hevosenhäntäsolmut. Käännä nurja puoli päälle ja solmi pohja umpeen ottamalla samaan solmuun 2 lankaa alakankaasta ja 2 lankaa yläkankaasta. Poista samalla kalalanka. Lyhennä hapsut. Ompele avoimen reunan molempiin päihin 5 cm:n saumat. Ompele keskelle jääneeseen aukkoon 30 cm vetoketju käsin.

Hoito- ja pesuohje Säännöllinen tuuletus. Käsinpesu valkaisuaineettomalla pesuaineella. Kuosittelu kosteana. Tasokuivaus.



Mallien kaupallinen hyödyntäminen kielletty.

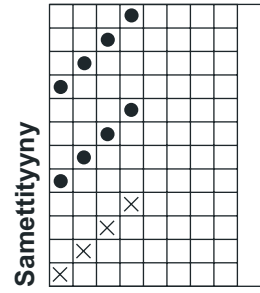
Ohje jatkuu seuraavalla sivulla.

Poljennan merkit:

Samettityyny

X = poppana

● = samettilanka



Samettityyny

Poljennan merkit:

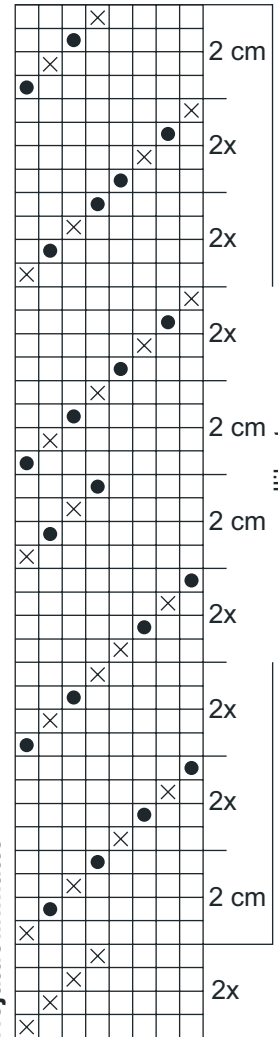
Nojatuolinmatto

X = poppana

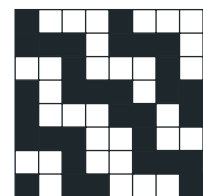
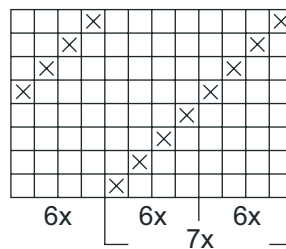
(harmaa, lime, t. ruskea, beige)

● = samettilanka

(luumunpun., v:ton, turkoosi, v:ton)



Nojatuolinmatto



Mallien kaupallinen hyödyntäminen kielletty.