

## VÄLKE-PANEELIVERHO

**Malli ja toteutus** Lankava Oy, Ilse Palmunoksa ja Marja Rautiainen

**Koko** 59x200 cm

**Tarvikkeet** 224 kpl hopean värisiä paljetteja, halkaisija 2 cm.

**Loimet** 520 g valkaistua (1) Lankavan ohutta paperilankaa 1,65 tex 625.

- pituus: ylätukin loimi 3 m ja alatukin loimi 3,5
- leveys: 60,5 cm
- tiheys: 4 l/cm
- kaide: 40/1
- lankaluku: ylätukin loimi 162 l ja alatukin loimi 80 l

**Kude/verho** 350 g valkaistua (1) Lankavan ohutta paperilankaa 1,65 tex 625.

**Kuteen tiheys** 4 l/cm

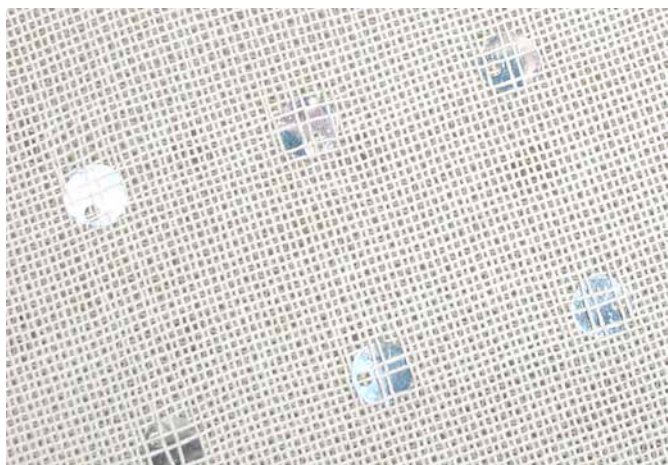
**Kudontaohje** Luo 2 erillistä valkoista paperilankaloi-  
mea. Luo yläloimeen 162 l ja alaloimeen 80 l. Rakenna  
loimi kaksoistukkipuihin.

Vinkki: Luo, rakenna ja kudo loimi kostealla paperina-  
rulla. Kosteaa lankaa taipuu paremmin ja siitä saa tiu-  
kemman loimen. Keri ensin paperinarut kerille, kaste-  
le kerät, valuta liika vesi pois ja anna kerien kuivahtaa.  
Aseta kosteat valumattomat kerät muovipussiin. Vahvis-  
ta loimitukit huolella.

Kudo verhon alkuun ja loppuun purkulankaa. Kudo 12  
cm palttinaa ja sen jälkeen ensimmäinen kuvio. Polje  
pujotuspolkunen auki ja pujota paljetit viriön välistä toi-  
mikastaskuihin. Kudo 200 cm verho poljennan malliker-  
taa toistaen = yht. 28 mallikertaa. Kudo viimeisen kuvi-  
on jälkeen 12 cm palttinaa.

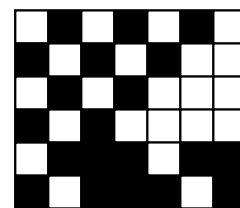
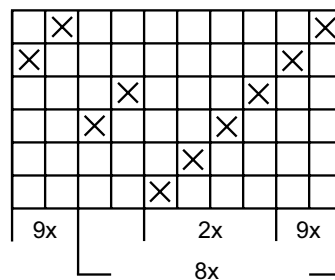
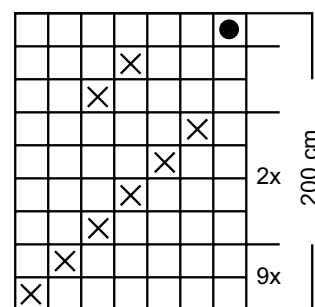
Vinkki: Verhon taskuihin voit pujottaa mitä tahansa ko-  
vasta materiaalista valmistettuja litteitä esineitä kuten  
esim. nappeja tai kolikoita, joiden koko on alle 2,5 cm.

**Viimeistely** Liimaa verhon päät, anna liiman kuivua, tai-  
ta ja ompele käsin 4 cm:n päärmeet.



**Poljennan merkit:**

● = pujotusvirio



Mallien kaupallinen hyödyntäminen kielletty.