

RUUDULLINEN TYNY

Malli: Kauhavan Kangas-Aitta Oy, Kyllikki Tuuri

Toteutus: Mirjam Ahopelto

Koko: 50 x 50 cm

Sidos: panama

Loimi: 180 g mustaa (2) SELINA-samettilankaa, tex 750, 40 g tummansinistä (5a), joulunvihreää (19b), viininpunaista (9) ja luumunpunaista (11b) MERSSI-puuvillalankaa, tex 76 x 2.

- **pituus:** 1,7 m

- **leveys:** 55,5 cm

- **tiheys:** 7,8 l/cm,

- **pirta:** Merssi 40/4, Selina 40/1

- **lankaluku:** Merssi 280, Selina 152

Luontiohje:

32 l t. sin. MERSSI	
8 l musta SELINA	} 4,5 x
12 l v. pun. MERSSI	
8 l musta SELINA	
12 l vihreä MERSSI	
8 l musta SELINA	
12 l luumu MERSSI	
8 l musta SELINA	
12 l t. sin. MERSSI	
20 l t. sin. MERSSI	
432	



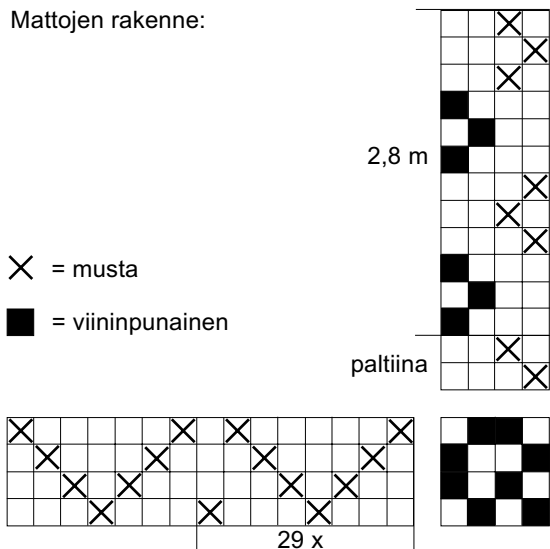
Kude: 120 g mustaa (2) SELINA-samettilankaa, 15 g t. sinistä (5a), joulunvihreää (19b), viininpunaista (9) ja luumunpunaista (11b) MERSSI-puuvillalankaa, tex 76 x 2.

Kuteen tiheys: 7,8 l/cm

Kudontaohje: Luo loimi luontiohjeen mukaan (toista mallikerta 4 x ja vielä viivalla merkittyyn kohtaan) tai luo 2 erillistä loimea: 152 langan musta samettilankaloimi ja 280 langan raidallinen puuvillaloimi. Pistele MERSSI-langat pareittain niisiin ja neljä lankaa pirtaan, SELINA-langat yksitellen. Kudo tyynyn alkuun ja loppuun 1 cm MERSSILLÄ ja kudo 110 cm poljentaohjeen mukaan.

Viimeistely: Huolittele kankaan päät. Ompele sivusaumat ja 5 cm täyttöaukon molemmista reunoista. Täytä ja ompele käsin. Valmista tyynyn kulmiin tupsut sinisestä, punaisesta, vihreästä ja luumunpunaisesta loimilangasta. Pyöritä lankaa 120 kertaa 8 cm leveän pahvin ympärille. Sido toisesta reunasta 2-kertaisella langalla. Leikkaa alareunan langat auki ja sido yläreunaan vyöte. Käsinpesu.

Mattojen rakenne:



Ruudullisen tyynyn rakenne:

(poljennassa värit samassa järjestyksessä kuin loimessa)

