

SININEN HETKI -SAUNAPYYHE JA -PÖYTÄLIINA

Malli Lankava Oy, Maija Muhonen (1. palkinto Kauhavan Kangas-Aitan juhla-vuoden käsityökilpailussa 2005)

Toteutus Sirkka Heikkinen, Alastaron kansalaisopisto

Koko 80x80 cm ja 83x145 cm

Sidos kilpikangas

Loimi/m 40 g tummansinistä (6), 40 g vaaleanharmaata (4) ja 40 g vaaleansinistä (8) sekä 15 g savunsinistä (5) ja 5 g limenvihreää (24) Lankavan Merssi-puuvillalankaa tex 76x2.

- leveys: 84,8 cm
- tiheys: 10 l/cm
- kaide: 50/2
- lankaluku: 848

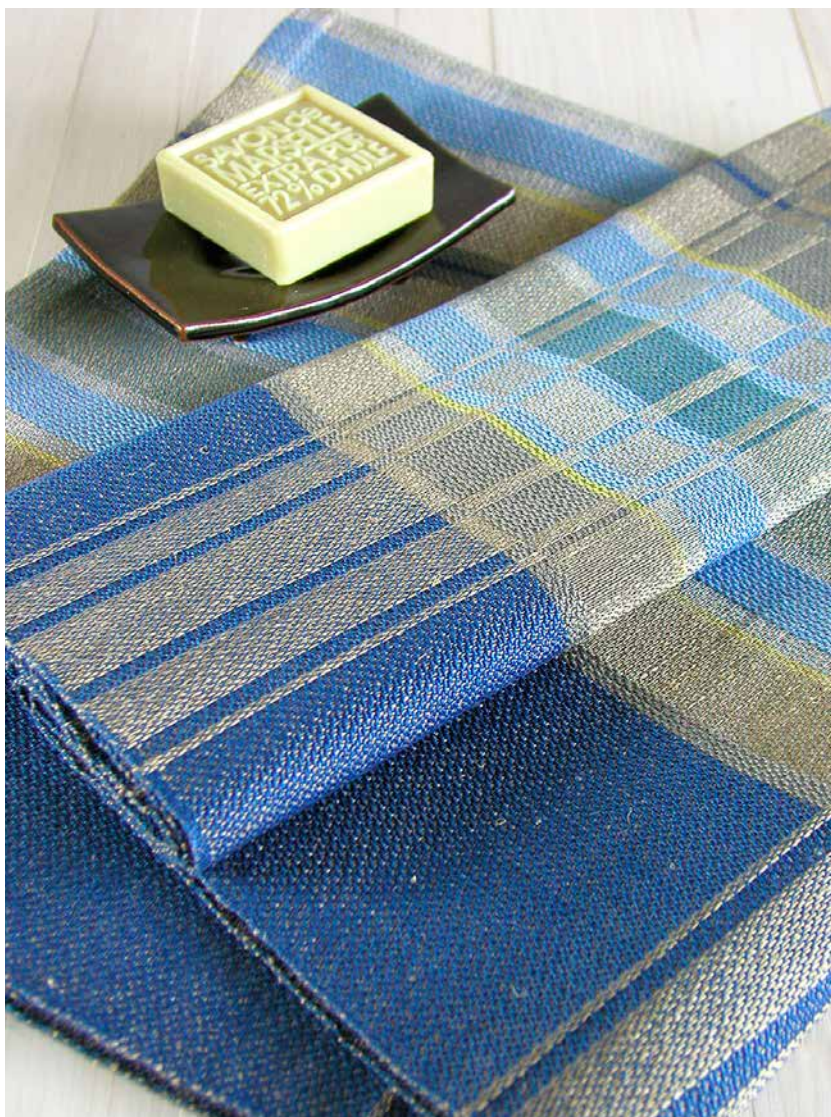
Luontiohje

120 l tummansininen
 40 l vaaleanharmaa
 4 l limenvihreä
 40 l vaaleansininen
 32 l savunsininen
 40 l vaaleansininen
 4 l limenvihreä
 40 l vaaleanharmaa
 4 l tummansininen
 116 l tummansininen

} 3x

Kude Pöytäliinaan 35 g tummansinistä (6), vaaleanharmaata (4) ja vaaleansinistä (8) sekä 10 g savunsinistä (5), ja 5 g limenvihreää (24) Lankavan Merssi-puuvillalankaa tex 76x2. Saunapyyhkeeseen 300 g valkaisematonta Lankavan märkäkeh-rättyä rohdin 8 pellavalankaa tex 206.

Kuteen tiheys 10 l/cm

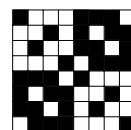
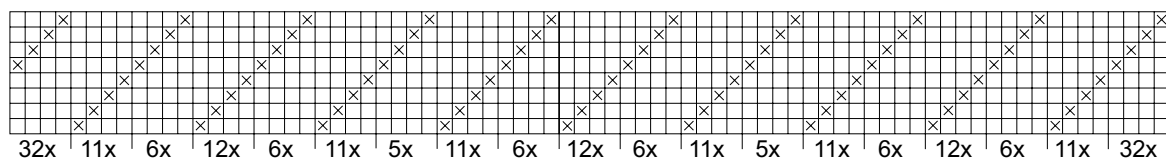
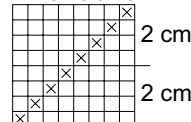


Kudontaohje Kudo pöytäliinan ja saunapyyhkeen alkuun ja loppuun 4 cm:n pääremevarat poljentaohjeen mukaan.

Saunapyyhke Kudo pyyhkeen alkuun 27 cm polkusilla 1-4. Kudo sitten 12 cm:n raitaryhmä seuraavasti: 4 l polkusilla 5-8, 8 lankaa 1-4, 24 lankaa 5-8, 8 lankaa 1-4, 32 lankaa 5-8, 8 lankaa 1-4, 24 lankaa 5-8, 8 lankaa 1-4 ja 4 lankaa polkusilla 5-8. Kudo 29 cm polkusilla 1-4 ja raitaryhmä kuten edellä. Kudo 8 cm polkusilla 1-4 ja raitaryhmä. Kudo 29 cm polkusilla 1-4 ja raitaryhmä. Kudo loppuu vielä täydennykseksi 27 cm polkusilla 1-4. Pyyhekankaan pituus n. 150 cm.

Jatka kudontaohjeen mukaan

Polkuset: 1 2 3 4 5 6 7 8



Mallien kaupallinen hyödyntäminen kielletty.

Ohje jatkuu seuraavalla sivulla.

Pöytäliina Pöytäliinan poljenta on sama kuin sen niisintä ja kudejärjestys sama kuin luontiohjeessa eli kudo pöytäliina pääremevaran jälkeen seuraavasti:

120 l tummansinistä = 30x polkuset 1-4.

Kudo 3x seuraava mallikerta: 40 l vaaleanharmaa = 2x polkusilla 1-4 ja 8x polkusilla 5-8.

4 l limenvihreä = 1x polkusilla 5-8.

40 l vaaleansininen = 2x polkusilla 5-8, 6x polkusilla 1-4 ja 2x polkusilla 5-8.

32 l savunsininen = 8x polkusilla 5-8.

40 l vaaleansininen = 2x polkusilla 5-8, 6x polkusilla 1-4 ja 2x polkusilla 5-8.

4 l limenvihreä = 1x polkusilla 5-8.

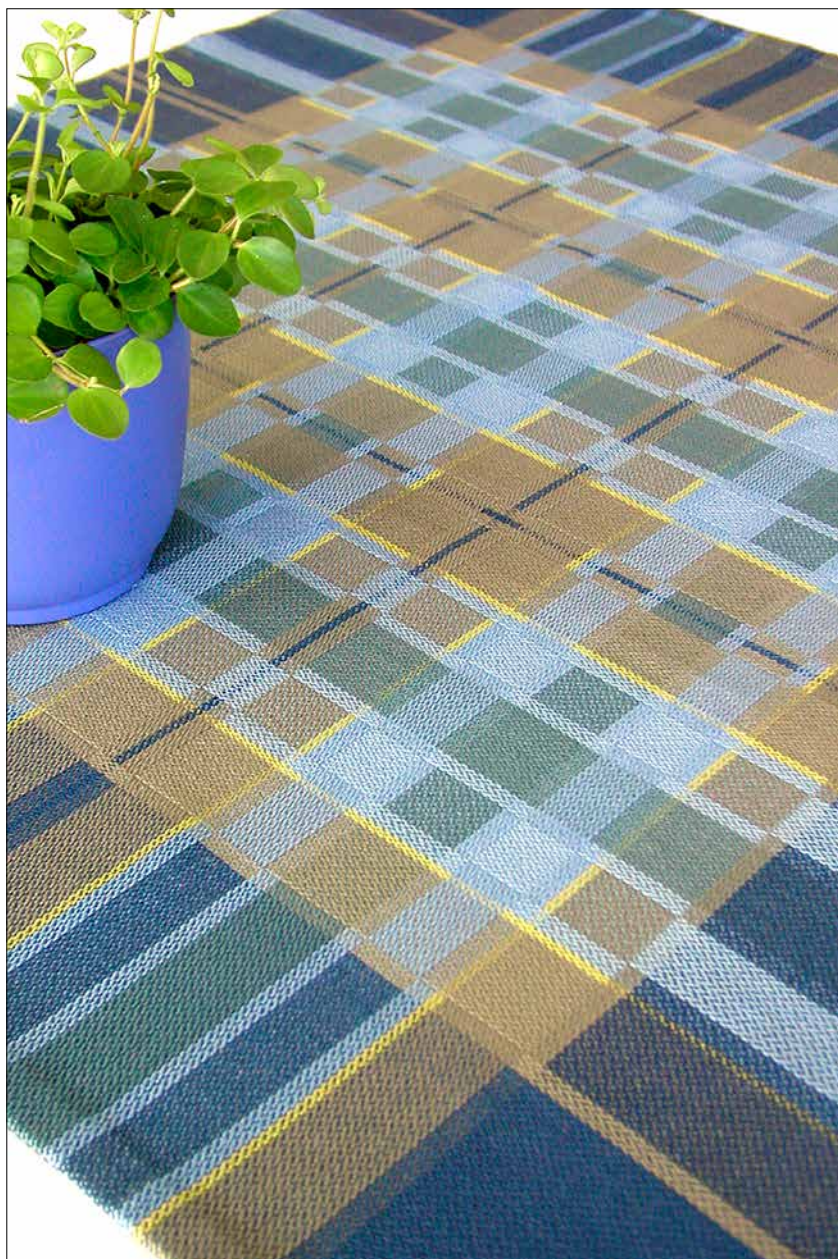
40 l vaaleanharmaata = 8x polkusilla 5-8 ja 2x polkusilla 1-4.

4 l tummansininen = 1x polkusilla 1-4.

Kudo liinan loppuun 116 l tummansinisellä = 29x polkusilla 1-4.

Viimeistely Huolittele kankaiden päät ja ompele 2 cm:n päärmeet.

Hoito- ja pesuohje Saunapyyhkeille hienopesu 40 °C valkaisuaineettomalla pesuaineella erillään muusta pyykistä ilman linkousta. Kuosittelu kosteana. Höyrytys puuvillan säädöllä. Pöytäliinalle kirjopesu 60 °C erillään muusta pyykistä.



Mallien kaupallinen hyödyntäminen kielletty.