



SAUNARANTA-PYYHE JA -KASSI

(Kangas-Aitan hinnasto 2005-2006, Taito 3/2005)

Malli Kauhavan Kangas-Aitta Oy, Pirkko Klemola

Koko 75x148 cm ja 37x31 cm

Sidos katkotoimikkaan muunnos

Loimi/m 90 g valkaisuainetonta Kauhavan Kangas-Aitta Oy:n Linetta-puuvillapellavalankaa tex 76x2.

- leveys: 77,4 cm
- tiheys: 7 l/cm
- kaide: 70/1 tai 35/2
- lankaluku: 542

Pohjakude Pyyhkeeseen 150 g valkaisuainetonta Kangas-Aittan rohdin 8 pellavalankaa tex 210 ja kassiin 25 g valkaisuainetonta rohdin 4 pellavalankaa tex 420.

Kuviokude Pyyhkeeseen 150 g ½-valkaistua ja 20 g sinistä (4) Kangas-Aitan rohdin 8 pellavalankaa tex 210. Kassiin 200 g sinistä (6703) Kangas-Aitan poppanakudetta.

Kuteen tiheys pyyhe 12 l/cm, kassi 8 l/cm

Kudontaohje Kudo pohjakuteella pyyhkeen alkuun ja loppuun 1 cm (polkusilla 1-4) päärmeiden sisävaroiksi. Kudo 154 cm pyyheliina kahdella sukkulalla poljentaohjeen mukaan. Jätä viimeisen mallikerran lopusta sininen raita kutomatta. Kudo kassikankaan alkuun ja loppuun 7 cm:n päärmevara pohjakuteella. Kudo kangas kahdella sukkulalla poljentaohjeen mukaan. Kudo kassin sankoja varten vielä kaksi 10 cm:n kaitaletta pohjakuteella. Heitä kaitaleiden väliin värillinen merkkilanka.

Viimeistely Huolitele kankaiden päät monipisto-ompeleella. Taita kassikangas leveysuunnassa kahtia, ompele sivusaumat ja pohjan kulmiin 12 cm:n saumat. Leikkaa sankakaitaleet merkkilangan kohdalta, höyrytä pitkille sivuille 2 cm:n taitteet. Taita kaitaleet pituus suunnassa kahtia ja tikkaa reunat yhteen suoralla ompeleella. Tikkaa vastaavasti taitereunat. Höyrytä kassin suuhun 3 cm:n päärme 1 cm:n sisävaralla, neulaa sankojen päät päärmeen alle ja tikkaa kassin suu aivan päärmeen reunasta. Vahvista vielä sankojen kiinnitys tikkaamalla ne reunoistaan päärmeeseen.

Hoito- ja pesuohje Hienopesu 40 °C valkaisuainettomalla pesuaineella ilman linkousta. Pese kassi käsin. Höyrytä pyyhkeet nahkean kosteana pellavan säädöllä. Höyrytä kassi nurjalta pellavan säädöllä.

SAUNARANTA-PEFLETTI

JA -LAUDELIINA

(Taito 3/2005)

Malli Kauhavan Kangas-Aitta Oy, Pirkko Klemola

Koko 45x60 cm ja 45x120 cm

Sidos katkotoimikkaan muunnos

Loimi/m 55 g valkaisuainetonta Kauhavan Kangas-Aitta Oy:n Linetta-puuvillapellavalankaa tex 76x2.

- leveys: 46,5 cm
- tiheys: 7 l/cm
- kaide: 70/1 tai 35/2
- lankaluku: 326

Kude/m 130 g valkaisuainetonta (3) Kauhavan Kangas-Aitta Oy:n rohdin 4 pellavalankaa tex 420, 60 g ½-valkaistua (2) ja 10 g sinistä (4) rohdin 8 pellavalankaa tex 210.

Kuteen tiheys 12 l/cm

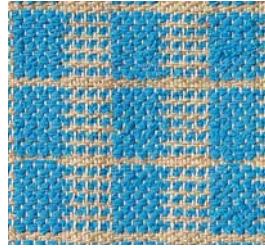
Kudontaohje Kudo kankaiden alkuun ja loppuun päärmeen sisävaraksi 1 cm valkaistulla rohdin 8 pellavalangalla ja ulkovaraksi 1 cm pohja- ja kuviokuteilla. Kudo 65 cm pefletti ja 125 cm laudeliina poljennan mallikertaa toistaen.

Viimeistely Huolitele kankaiden päät monipisto-ompeleella ja ompele 1 cm:n päärmeet. Höyrytä valmiit tekstiilit pellavan säädöllä.

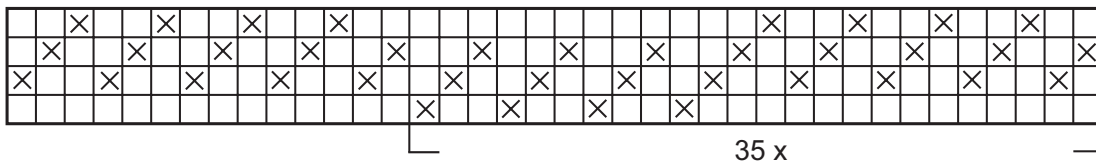
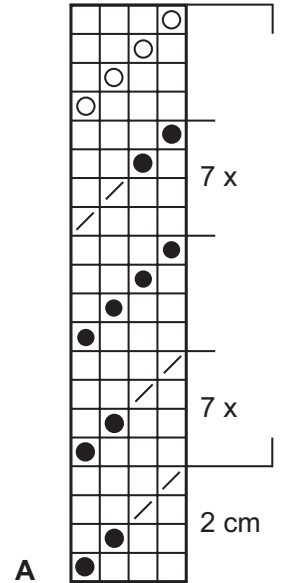
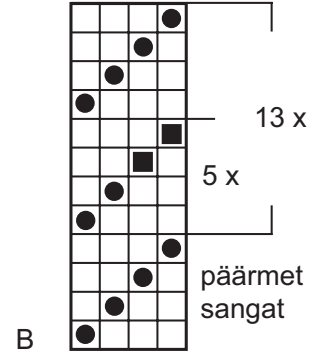
Hoito- ja pesuohje Käsinpesu tai hienopesu 40 °C valkaisuainettomalla pesuaineella erillään muusta pyykistä ilman linkousta. Huolellinen huuhtelu, kuossittelu kosteana, kuivaus pyöreällä orrella ja höyrytys nahkean kosteana pellavan säädöllä. Rohdinpellavasta irtoaa ensimmäisten pesujen yhteydessä aina irtokuitua, joten tarkista koneen rumpu ja nukkasiihti pesun jälkeen.



Saunaranta-pyyhe ja -kassi



Poljennan merkit:
 ● = valkaisu
 / = valkaisu
 ○ = sininen
 ■ = poppana



Saunaranta-pefletti ja -laudeliina



Poljennan merkit:
 ● = valkaisu
 / = valkaisu

