

MUHKU-TORKKUPEITTO

Malli: Lankava Oy, Lea Petäjä.

Koko: 85x170 cm.

Lanka: 1,5 kg valkoista (17) Muhku-villalankaa (100 % villa, 1 kg = n. 390 m).

Puikot: nro 12 tai käsialan mukaan.

Mallineuleet: Ainaoikeinneule: neulo kaikki krs:t oikein. Pitsineule: ruutupiirroksen tai ohjeen mukaan. Nosta krs:n 1. s neulomatta puikolle. Toista kerroksia 1-10.

Huom. ruutupiirrokseseen on merkitty vain op:n kerrokset. Nurjalla puolella neulotaan reunasilmukat oikein ja mallineuleen silmukat nurin.

Mallikerran koko on 13 s ja 10 krs. Kerroksen viimeinen mallikerta on 12 s.

Tiheys: 10 cm = 7 s ja 9 krs.

Lyhenteet: s=silmukka, krs=kerros, o=oikein, n=nurin, op=oikea puoli, np=nurja puoli, lk=langankierto (nosta lanka puikolle).



Työohje: Luo 61 s ja neulo 5 krs ainaoikeinneuletta. Neulo kerroksen alussa ja lopussa aina 5 s oikein. Neulo ensin keskimmaisilla 51 silmukalla 2 krs sileää neuletta (op:lla oikein ja np:lla nurin) ja aloita sitten pitsineule.

1. krs (op): 5 o. Toista *lk, 4 o, 2 s o yhteen, 1 ylivetokavennus (nosta 1 s neulomatta, neulo 1 o ja vedä nostettu s neulotun yli), 4 o, lk, 1 o*. Lopeta krs lk, 5 o.

2. ja kaikki np:n krs:t: 5 o, 51 n, 5 o.

3. krs: 5 o. Toista *1 o, lk, 3 o, 2 s o yht., 1 ylivetokavennus, 3 o, lk, 2 o*. Lopeta krs 6 o (sisältää reunasilmukat).

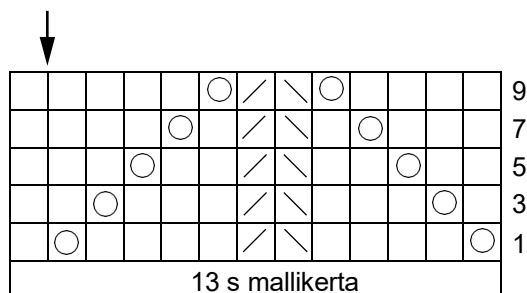
5. krs: 5 o. Toista *2 o, lk, 2 o, 2 o yht., 1 ylivetokavennus, 2 o, lk, 3 o*. Lopeta krs 7 o.

7. krs: 5 o. Toista *3 o, lk, 1 o, 2 o yht., 1 ylivetokav., 1 o, lk, 4 o*. Lopeta krs 8 o.

9. krs: 5 o. Toista *4 o, lk, 2 s o yht., 1 ylivetokavennus, lk, 5 o*. Lopeta krs 9 o. Toista kerroksia 1-10. Päätä pitsineule kun kappaleen korkeus on n. 170 cm ja olet neulonut viimeksi kerroksen 10. Neulo loppuun 5 krs:n reunus ainaoikeinneuletta.

Viimeistely: Päättelä langat. Tee peiton kulmiin hapsut. Leikkaa yhtä hapsua varten 15 kpl n. 40 cm:n pituisia lankaa. Aseta langat nipuksi, pujota kimppu virkkauskoukulla peiton kulman läpi, taita kimppu kaksinkertaiseksi ja sido yhteen erillisellä langalla.

Huom. Viimeinen mallikerta päättyy nuolella merkittyyn silmukkaan (= 12 s).



○ = langankierto

\ = 2 s oikein yhteen

/ = ylivetokavennus

(nosta 1 s neulomatta, neulo 1 s ja vedä nostettu s neulotun yli)

↓ = viimeisen mallikerran lopetuskohta

Mallien kaupallinen hyödyntäminen kielletty.