

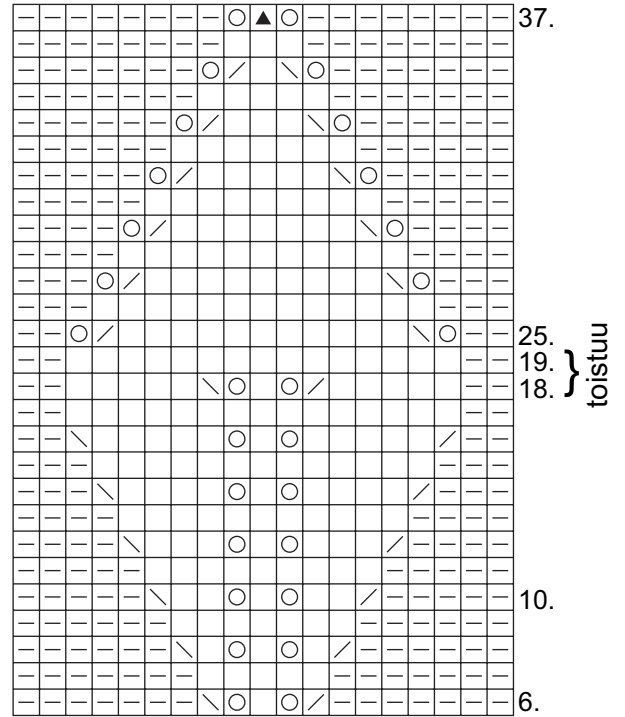
**PITSILEHTI-SUKAT****Malli:** Lankava, Silja Palviainen.**Koko:** 37-39.**Lanka:** 100 g Lykke-sukkalankaa (85 % Superwash-villa, 15 % polyamidi).**Puikot:** Sukkapuikot 3,5 mm tai käsialan mukaan.**Joustinneule suljettuna:** \*2 o, 1 n\*, toista \*-\*.**Pitsineule suljettuna:** Silmukkaluku jaollinen 3:lla. **1.****krs:** \*lk, tee yvk (= ylivetokavennus: nosta 1 s neulomatta, 1 o, vedä nostettu s neulotun yli), 1 n\*, toista \*-\*.**2. krs:** \*2 o, 1 n\*, toista \*-\*. **3. krs:** \*Kavenna 2 o yht.,lk, 1 n\*, toista \*-\*. **4. krs:** \*2 o, 1 n\*, toista \*-\*. Toista 1.-4. krs:ia.**Lehtikuvio:** Neulo terän keskelle ohjeen ja ruutupiirroksen mukaan.**Tiheys:** 10 cm = 22 s ja 32 krs.**Työohje:** Luo 48 s ja jaa ne 4 puikolle (= 12 s/puikko). Neulo ensin joustinneuletta 2 krs ja sitten pitsineuletta 26 krs. Jatka näin: Käänny, nosta 1. s neulomatta ja neulo joustinneuletta toiseen suuntaan vielä 22 krs. Aloita tämän jälkeen kantalapun neulominen seuraavilla kahdella puikolla.**1. krs:** Neulo 26 s o ja käänny.**2. krs:** Nosta 1. s neulomatta, 25 n, käänny.**3. krs:** Nosta 1. s neulomatta, 25 o, käänny. Toista 2.-3. krs:ia kunnes kantalapussa on 24 krs. Aloita sitten kantapohjan kavennukset.**1. krs:** 7 o, kavenna 2 o yht, 8 o, tee yvk (= ylivetokavennus: nosta 1. neulomatta, neulo 1 o ja vedä nostettu s neulotun yli), käänny.**2. krs:** Nosta 1. s neulomatta, 8 n, 2 n yht., käänny.**3. krs:** Nosta 1. s neulomatta, 8 o, tee yvk. Toista 2.-3. krs:ia kunnes kaikki sivusilmukat on kavennettu ja puikoilla on 10 s.

Poimi sitten kantalapun silmukoiden sisäreunoista 12 s, neulo 2 o, 8 n, 1 o, lisää 1 s neulomalla s:iden välinen lankalenkki kiertäen oikein, 1 o (= 3 oikeaa silmukkaa), 8 n, 2 o, poimi 12 s kantalapun toisesta reunasta ja neulo vielä 5 o kantapohjasta (= krs:n vaihtumiskohta siirtyy kantalapun keskellä) = 57 s.

Jaa s:t tasan 4 puikolle = 15+14+14+14 s. Aloita kiilakavennukset kantalapun sivuilla ja lehtikuvion neulominen terän päälle.

**1. krs:** 15 o, 2 o yht., 2 o, 8 n, 3 o (= lehden varsi), 8 n, 2 o, yvk., 15 o.**2. krs:** Neulo oikeat s:t oikein, ja nurjat nurin.**3. krs:** 14 o, 2 o yht., 2 o, 8 n, 3 o, 8 n, 2 o, yvk., 14 o.**4. krs:** kuten 2. krs.**5. krs:** 13 o, 2 o yht., 2 o, 8 n, 3 o, 8 n, 2 o, yvk., 13 o.**6. krs:** 16 o, neulo ruutupiirroksen silmukat näin: 7 n, 2 o yht., lk, 1 o, lk, yvk., 7 n, 16 o.**7. krs:** 12 o, 2 o yht., 2 o, 7 n, 5 o, 7 n, 2 o, yvk., 12 o.**8. krs:** 15 o, 6 n, 2 o yht., 1 o, lk, 1 o, lk, 1 o, yvk., 6 n, 15 o.**9. krs:** 11 o, 2 o yht., 2 o, 6 n, 7 o, 6 n, 2 o, yvk., 11 o.**10. krs:** 14 o, 5 n, 2 o yht., 2 o, lk, 1 o, lk, 2 o, yvk., 5 n, 14 o.**11.-17. krs:** 14 o, jatka ruutupiirroksen mukaan, 14 o.**18.-19. krs:** 14 o, neulo piirroksen mukaan, 14 o. Toista 18.-19. krs:ia vielä 3 kertaa = 10 reikäparia.**26.-37. krs:** 14 o, neulo piirroksen mukaan, 14 o.**38. krs:** 14 o, 19 n, 14 o.

Puikoilla on nyt 12+12+12+11 s = 47 s. Aloita sukan kärki. Neulo sileää neuletta ja kavenna samalla jokaisen puikon keskellä ja lopussa 2 o yht., paitsi 11 s:n puikolla vain lopussa = 40 s. Neulo 4 krs kaventamatta. Kavenna jokaisen puikon keskellä ja lopussa. 2 o yht. = 32 s. Neulo 3 krs kaventamatta. Toista kavennukset = 24 s. Neulo 2 krs kaventamatta. Toista kavennukset = 16 s. Neulo 1 krs, toista kavennukset ja vedä lanka viimeisten 8 s:n läpi. Neulo toinen sukka samoin. Päättele langat.



- = nurja s
- = oikea s
- = lk (ota langankierto puikolle)
- = 2 o yht. (neulo 2 s oikein yhteen)
- = 2 s yht. (nosta 1 s neulomatta, neulo 1 o ja vedä nostettu s neulotun yli)
- = 3 s yhteen (nosta 1 neulomatta, neulo 2 s oikein yhteen ja vedä nostettu s kavennettujen yli)

Mallien kaupallinen hyödyntäminen kielletty.