

JOULUTÄHTI-PÖYTÄLIINA

Malli Lankava Oy, Marja Rautiainen

Toteutus Marjukka Tyrväinen.

Koko 138x195 cm

Sidos koristeellinen kierretoimikas

Loimi 350 g valkaisuamatonta Lankava Oy:n merseroitua puuvillalankaa 16/2, tex 36x2.

- pituus: 3 m
- leveys: 140,7 cm
- tiheys: 10 l/cm
- kaide: 50/2
- lankaluku: 1407+4

Kude 550 g valkaisuamatonta

(0000) tai 1/2-valkaistua (0002)

Lankava Oy:n Bockens rohdin 8 pellavalankaa, tex 206.

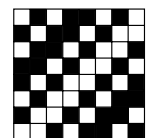
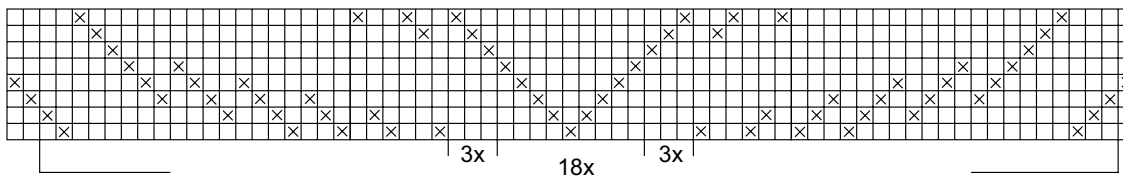
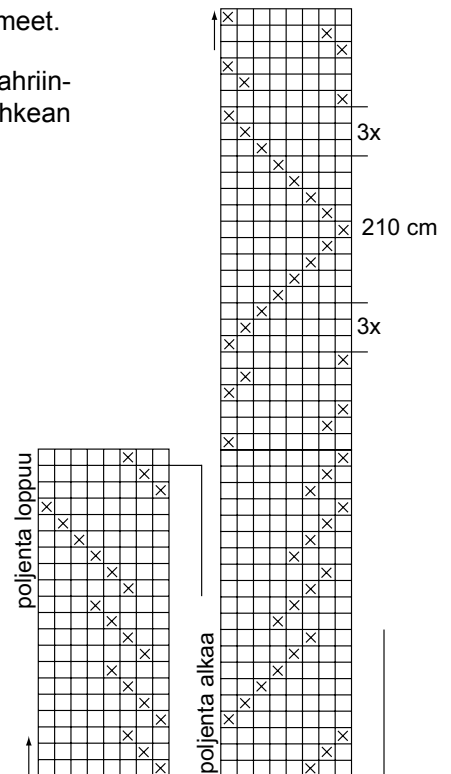
Kuteen tiheys 10 l/cm



Kudontaohje Luo loimi neljältä päältä. Vahvista reunimmaisiet 2 loimilankaa. Kudo liinan alkuun ja loppuun 2 cm:n päärmevarat suoralla poljennalla (polkuset 1-8). Kudo n. 210 cm:n pituinen pöytäliina poljennan mallikertaa toistaen. Kuteeksi sopii myös Kangas-Aitan värillinen rohdin 8 pellavalankaa.

Viimeistely Huolittele liinan päät monipisto-ompeleella ja ompele 1 cm:n päärmeet.

Hoito- ja pesuohje Hienopesu 40 °C ilman huuhteluainetta ja linkousta. Liota tahrinut liina kylmässä vedessä ennen pesua. Kuosittele kosteana ja höyrytä nahkean kosteana. Kylmämankelointi lisää pellavan kiiltoa.



Mallien kaupallinen hyödyntäminen kielletty.