

## KESÄPÄIVÄ-KEITTIÖPYYHE

**Malli** Lankava Oy, Maila Reini

**Koko** 43x70 cm (4 kpl)

**Sidos** koristeellinen kierretoimikas

**Loimi/m** 90 g ½-valkaistua (2001) Lankavan Bockens-puuvillapellavaa 22/2, tex 80x2.

- leveys 47 cm
- tiheys 12 l/cm
- kaide 60/2
- lankaluku 565

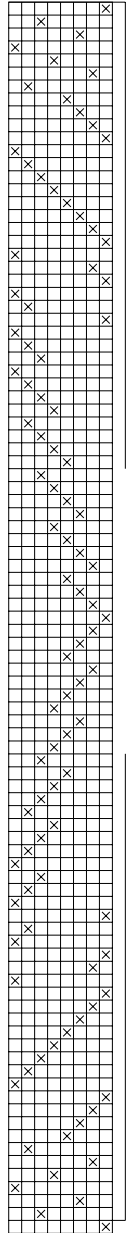
**Kude/m** 70 g esim. turkoosia (7) Lankavan märkäkehrättyä aivina 8 -pellavalankaa tex 200.

**Kuteen tiheys** 12 l/cm

**Kudontaohje** Jätä reunalangat tasoon. Kudo neljä 75 cm:n pituista pyyheliinaa poljentaohjeen mukaan. Heitä sukkula viriöön tasossa olevan reunalangan yläpuolelta ja ota vastaan alapuolelta. Kudo kankaiden välille merkkilangat.

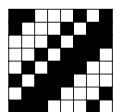
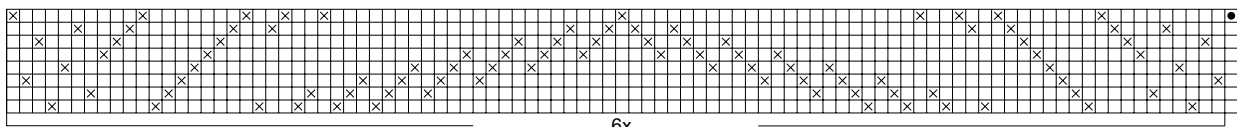
**Viimeistely** Huolittele kankaiden päät merkkilangan molemmilta puolilta, leikkaa ne irti toisistaan ja ompele 1 cm:n päärmeet.

**Hoito- ja pesuohje** Hienopesu 40 °C ilman huuhteluainetta ja linkousta. Likaiset pellavatekstiilit kannattaa liottaa ”jäähylmässä” vedessä ennen pesua. Huolellinen kuosittelu kosteana. Höyrytys nahkean kosteana pellavan säädöllä. Kuivamankelointi lisää pellavan kiiltoa.



### Niisinnän merkit

- = loimen ensimmäinen ja viimeinen lanka jätetään niisimättä



Mallien kaupallinen hyödyntäminen kielletty.