

## VÄLKE-MATTO

**Malli** Lankava Oy, Anne Koivuniemi

**Toteutus** Mirjam Ahopelto

**Koko** 90x230 cm

**Sidos** muunnettu raesidos

**Loimi/m:** 390 g valkaisuamatonta Lankavan Varppi-kalalankaa tex 50x6x3.

- leveys: 91 cm
- tiheys: 3 l/cm
- pirta: 30/1
- lankaluku: 364+4

**Kude/matto** 2,2 kg sinistä (4) Lankavan suoravärjättyä puuvillatrikoota ja 600 g valkaisuamatonta Varppi-kalalankaa tex 50x6x3.

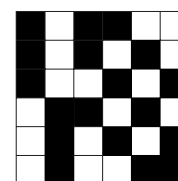
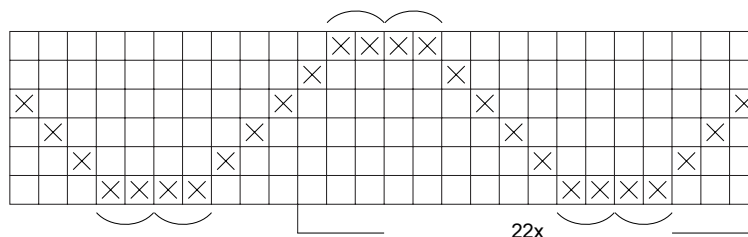
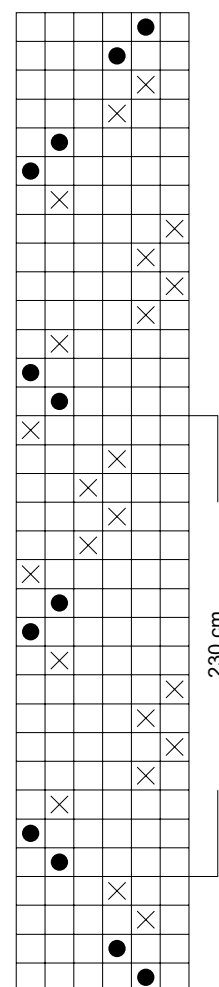
**Kuteen tiheys** trikoo 2 l/cm ja Varppi 6 l/cm

**Kudontaohje** Vahvista reunimaiset 2 loimilankaa ja jätä niistä uloimmat tasoon (niisimättä). Heitä kuteet viriöön tasossa olevan reunalangan yläpuolelta ja ota vastaan reunalangan alapuolelta. Kierrä trikookude aina reunassa niin, että Varppi-lanka jää sen alle piiloon. Kudo maton alkuun ja loppuun 2 Varppi-lankaa ja 2 puuvillatrikoota. Kudo 230 cm matto kahdella sukkulalla poljentaohjeen mukaan.

**Viimeistely** Tee maton päihin 16 langan palmikot (= 5+5+6 l). Tee palmikon päähän tiukka solmu. Tasoita hapsujen päät.

### Poljennan merkit

- = Varppi 2-kertaisena
- × = trikoo
- ⌒ = samaan piinväliin



Mallien kaupallinen hyödyntäminen kielletty.