

## POLKU-KEINUTUOLINMATTO

**Malli** Lankava Oy

**Toteutus** Meira Heikkilä

**Koko** 38x200 cm

**Sidos** kuvikas

**Loimi** 140 g vaaleanharmaata (3) Lankavan teryleeni-loimilankaa tex 110x3.

- pituus 3 m
- leveys 43,3 cm
- tiheys 3 l/cm
- kaide 30/1
- lankaluku 130+2

**Pohjakude** 500 g valkaisetmatonta (1) Lankavan ripsimoppilankaa tex n. 1400.

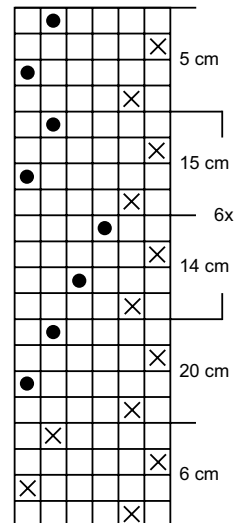
**Kuviokude** 700 g keltaoranssia (551) ja kullankeltaista (541) Lankavan Esito-poppanakudetta.

**Kuteen tiheys** 8 l/cm (4 pohja- ja 4 kuviokudetta)

**Kudontaohje** Vahvista reunalangat. Matto kudotaan nurja puoli päällä. Kudo maton alkuun ja loppuun moppilangalla 6 cm päämevara. Kudo 214 cm kangas kahdella sukkulalla poljennan mallikertaa toistaen.

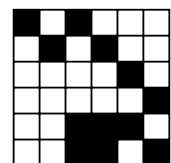
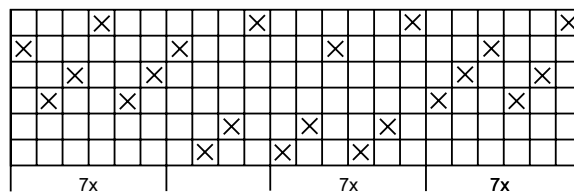
**Viimeistely** Solmi loimilangat pareittain hevosenhänkäsolmuilla ja lyhennä hapsut. Höyrytä ja ompele pääme kokonaan nurjalle. Taita päämeen sisävaraksi 2-3 kudetta.

**Hoito- ja pesuohje** Säännöllinen tuuletus. Käsipesu tai kemiallinen pesu.



### Poljennan merkit:

- = kuviokude, kaksinkertainen poppanakude
- X = pohjakude, ripsimoppi



Mallien kaupallinen hyödyntäminen kielletty.