

## KARHUNKÄPÄLÄ-KAITALIINA

**Malli** Lankava Oy:n vanhasta mallista soveltanut ja toteuttanut Kyllikki Tuuri

**Koko** 36x200 cm

**Sidos** kuviollinen loimiripsi

**Loimi/m** 60 g valkaisuamatonta (1), 40 g vaaleanruskeaa (19), 10 g savunsinistä (5) ja 6 g ruskeaa (17) Lankavan merseroitua Merssi-puuvillalankaa tex 76x2.

- leveys: 36,4 cm
- tiheys: 20 l/cm
- pirta: 50/4
- lankaluku: 728

### Luontiohje

- 10 l vaaleanruskea  
 4+4 l v.ruskea ja ruskea  
 4 l ruskea  
 10 l valkaisuamatonta  
 12+12 l v:ton ja v.ruskea  
 8+8 l v:ton ja savunsininen  
 4+4 l v:ton ja ruskea  
 8+8 l v:ton ja savunsininen  
 70+70 l v:ton ja v.ruskea  
 8+8 l v:ton ja savunsininen  
 4+4 l v:ton ja ruskea  
 8+8 l v:ton ja savunsininen  
 34+34 l v:ton ja v.ruskea  
 8+8 l v:ton ja savunsininen  
 4+4 l v:ton ja ruskea (keskiraita)



**Kude/m:** 20 g valkaisuamatonta (1) Lankavan Merssi-puuvillalankaa tex 76x2 ja 140 g valkaisuamatonta (1) ripsimoppilankaa texn. 1400.

**Kuteen tiheys** 6 l/cm (3 ohutta ja 3 paksua lankaa)

**Kudontaohje** Luo loimi kahdelta päältä. Peilaa luontiohje keskiraidan (4+4 l valkaisuamatonta ja ruskea) jälkeen takaisin alkuun (8+8 l valkaisuamatonta ja savunsininen, 34+34 l v:ton ja v.ruskea jne.). Kudo liinan alkuun ja loppuun 3 cm pääremevara Merssi-langalla. Kudo 210 cm kahdella sukkulalla poljennan mallikertaa toistaen.

**Viimeistely** Huolittele liinan päät ja ompele 1 cm pääremeet.

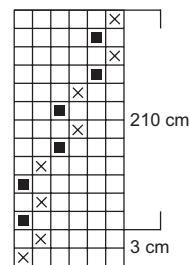
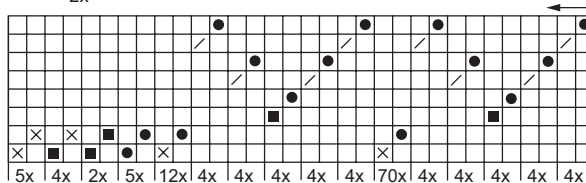
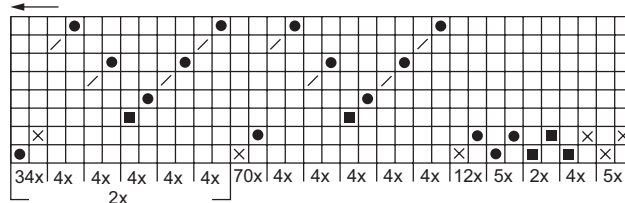
### Niisinnän merkit:

- ⊗ = vaaleanruskea  
 ■ = ruskea  
 ● = valkaisuamatonta  
 / = sininen

### Poljennan merkit:

- ⊗ = Merssi  
 ■ = Moppi

niisintä jatkuu alhaalla oikealta vasemmalle



Mallien kaupallinen hyödyntäminen kielletty.