



RISTINOLLA-MATTO

Malli Lankava Oy, Jennika Jokinen

Koko n. 75x154 cm

Sidos ruusukas ja palttina

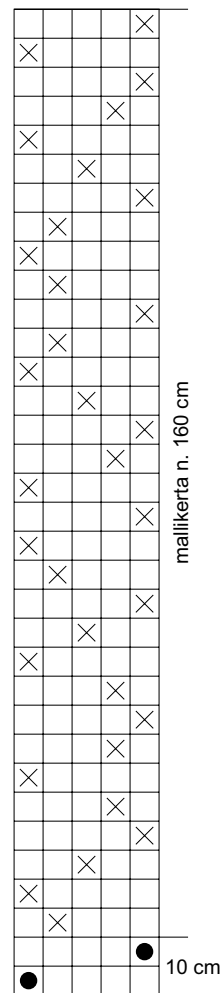
Loimi/m 85 g valkaisuamatonta Lankavan 15-säikeistä kotimaista Liina-kalalankaa tex 30x15.

- leveys 83,5 cm
- tiheys 2 l/cm
- kaide 20/1
- lankaluku 167+2

Kude 2,2 kg valkaisuamatonta (2) Lankavan Lilli-ontelokudetta (80 % kierrätyspuuvilla, 20 % muita kuituja) ja pääärmeisiin 110 g valkaisuamatonta (2) Lankavan Mini-ontelokudetta.

Kuteen tiheys 3,2 l/cm

Kudontaohje Vahvista reunalangat. Kastele ja kuivaa ontelokudevyyhdyt ennen kutomista. Kudo maton alkuun ja loppuun palttinapolkuisilla n. 1 cm kalalankaa reilusti syöttäen. Kudo Mini-ontelokuteella 10 cm pääärmevaraa yhdellä sukkulalla. Kudo n. 160 cm:n pituinen matto kahdella sukkulalla (vuoro-lankaisesti) poljennan mallikerran toistaen. Kudo loppuun vielä täydennykseksi 7 kudetta mallikerran alusta ennen pääärmeen kutomista.



Viimeistely Solmi maton päihin 3 langan hevosenhäntäsolmut, lyhennä hapsut ja ompele 5 cm pääärmeet käsin loimilangalla.

Hoito- ja pesuohje Säännöllinen imurointi ja tuuletus. Laske ammeeseen kuumaa vettä ja sekoita pyykinpesuaine huolellisesti veteen. Liota matto pesuvedessä ja harjaa tarvittaessa kuteen suuntaan. Huuhtelee huolellisesti kuumalla ja lopuksi viileällä vedellä. Kuivaa matto tasaisella ilmastavalla alustalla.

Poljennan merkit

- = Mini
- × = Lilli

