

MELISSA-KEITTIÖPYYHKEET

Malli Lankava Oy

Koko 50x70 cm

Sidokset kristalliraesidos

Loimi/m: 130 g esim. vihreää (8) Lankavan märkäkehrättyä aivina 8 -pellavalankaa tex 200.

- leveys: 52,7 cm
- tiheys: 10 l/cm
- pirta: 50/2
- lankaluku: 527+4

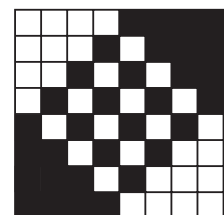
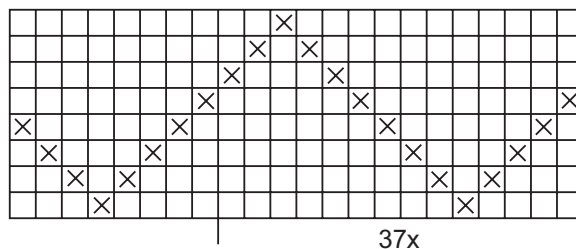
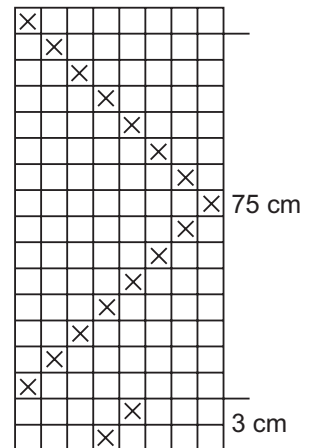
Kude/pyyhe 100 g esim. vihreää (8) Lankavan märkäkehrättyä aivina 8 -pellavalankaa tex 200.

Kuteen tiheys 10 l/cm

Kudontaohje Vahvista reunimmaisiet 2 lankaa. Kudo pyyhkeen alkuun ja loppuun 3 cm paltti-näpärmeet polkusilla 4 ja 5. Kudo 75 cm pyyhkeet poljentaohjeen mukaan. Kudo kappaleiden väliin merkkilanka.

Viimeistely Huolittelu kangas päistä ja merkkilankojen molemmilta puolilta. Leikkaa kankaat merkkilankojen kohdista irti toisistaan. Ompele 1 cm:n päärmeet. Höyrytä nurjalta.

Hoito- ja pesuohje Hienopesu 40 °C valkaisu-aineettomalla pesuaineella erillään muusta pyyhkistä. Ei rumpukuivausta. Liota tahriintuneet pyyhkeet ”jäähylmässä” vedessä ennen pesua. Kylmäliotus irrottaa useimmat orgaaniset tahrat. Pesukutistuma n. 9 %.



Mallien kaupallinen hyödyntäminen kielletty.