

AALTO-KYNNYSMATTO

Malli Lankava, Marja Rautiainen

Koko n. 80x64 cm

Sidos pohjalainen kilpikangas

Loimi/m 120 g beigeä 15-säikeistä Liina-kalalankaa tex 30x15.

- leveys: 88,4 cm
- tiheys: 2,5 l/cm
- kaide: 25/1
- lankaluku: 221+4

Kude/matto 0,4 kg harmaata (17), 0,4 kg sinapinkeltaista (21), 0,4 kg tummaa roosaa (13) Lankavan Lilli-ontelokudetta (80 % kierrätyspuuvilla ja 20 % muut kuidut).

Päärmeisiin 0,2 kg harmaata (17) Lankavan Mini-ontelokudetta (80 % kierrätyspuuvilla ja 20 % muut kuidut).

Kuteen tiheys 4 l/cm

Kudontaohje Vahvista reunimmaiset 2 loimilankaa. Kutista ontelokude ennen kutomista: anna vyyhtien vettyä lämpimässä vedessä, väännä liika vesi pois ja ripusta tukevalle orrelle. Ontelokuteet kutistuvat pesussa n. 15-20 %.

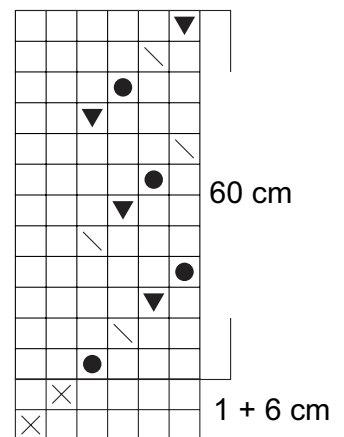
Kudo loimen alkuun ensin 5-10 cm varsinaista mattoa poljennan mallikertaa toistaen. Näin loimi asettuu oikeaan leveyteen ja päärmeseen tarvittava syötöksen määrä on helpompi arvioida.

Kudo maton alkuun ja loppuun alavaraksi 1 cm palttinaa loimilangalla hyvin syöttäen ja ulkovaraksi 6 cm palttinaa Mini-ontelokuteella normaalisti syöttäen.

Kudo 60 cm kolmella sukkulalla poljennan mallikertaa toistaen.

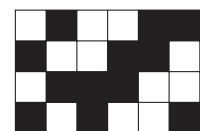
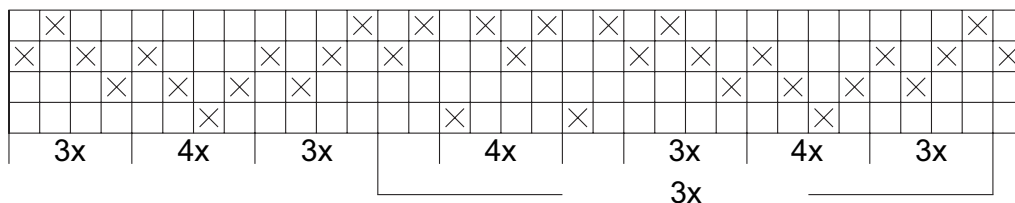
Viimeistely Solmi loimilangat pareittain hevosenhänkäsolmuilla, lyhennä hapsut ja ompele käsin n. 3 cm:n päärmeet 1 cm:n sisävaralla.

Hoito- ja pesuohje Imuroi ja tuuleta matto säännöllisesti. Poista tahrat tuoreeltaan. Pese kynnysmatto 60 asteen kirjopesussa. Käytä pyykinpesuainetta.



Poljennan merkit:

- ⊗ = harmaa Mini
- = harmaa Lilli
- ↘ = sinapinkeltainen Lilli
- ▼ = tumma roosa Lilli



Mallien kaupallinen hyödyntäminen kielletty.