

KONTTI-SAMETTIHUOPA

Malli Lankava Oy, Marja Rautiainen

Toteutus Eija Aro

Koko 115x155 cm

Loimi/m 150 g siniharmaata (18) ja 150 g valkaisu-
matonta (1) Lankava Oy:n Selina-samettilankaa tex 750.

- leveys 121,3 cm
- tiheys 3 l/cm
- kaide 30/1
- lankaluku 364

Kude 240 g siniharmaata (18) ja 240 g valkaisu-
matonta (1) Lankavan Selina-samettilankaa tex 750. Päärmeen
sisävaroihin 5 g valkaisu-
matonta (9000) Lankavan
Esito-virkkuulankaa tex 74x4.

Kuteen tiheys 3 l/cm

Luontiohje Luo loimi kahdelta päältä: toista 1 harmaa
ja 1 valkaisu-
maton lanka 182 kertaa (= 364 lankaa).

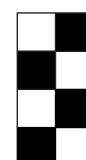
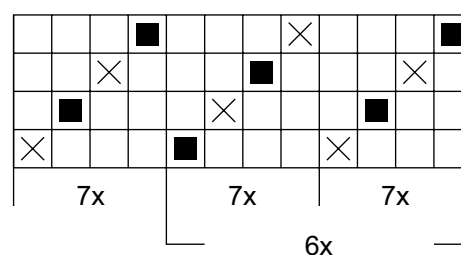
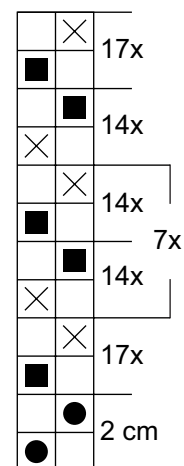
Kudontaohje Kudo huovan alkuun ja loppuun päärmei-
den sisävaroiksi 2 cm sileää puuvillalankaa tiheydellä
4 l/cm. Kudo 162 cm huopa kahdella sukkulalla poljen-
taohjeen mukaan.

Viimeistely Huolittele huovan päät monipistosiksakilla
ja ompele 2 cm:n päärmeet suoralla ompeleella.



Rakenteen merkit

- = virkkuulanka
- = harmaa
- × = valkaisu-
maton



Mallien kaupallinen hyödyntäminen kielletty.