

## TUULAHDUS-PANEELIVERHOT

**Malli** Lankava, Anne Hameri

**Sidos** palttina

**Leveys** 50x250 cm

**Loimi/m** 70 g ½-valkaistua (0002), sinivihreää (2032) tai limenvihreää (2041) Bockens-pellavalankaa rohdin 8, tex 206. Loimen reunalangoiksi 1 g ¼-valkaistua (2000), sinivihreää (2032) tai limenvihreää (2041) Bockens-puuvillapellavalankaa 22/2, tex 80x2.

- leveys: 53 cm
- tiheys: 4, 8 ja 12 l/cm
- kaide: 40/1, 2, ja 3
- lankaluku: 356

**Kude/verho** 150 g ½-valkaistua (0002), sinivihreää (2032) tai pistaasinvihreää (906) Lankavan Bockens-pellavalankaa rohdin 8, tex 206.

**Kuteen tiheys** 8 l/cm

**Kudontaohje** Luo haluamasi värinen loimi. Vahvista reunat luomalla loimen alkuun ja loppuun 2 loimilangan väristä puuvillapellavalankaa. Jaa loimilangat käärinpirtaan seuraavaa jakoa toistaen: 6, 6, 8 eli 2x 6 lankaa samaan väliin ja sitten 8 lankaa samaan väliin. Nii- si loimilangat normaalisti. Jaa langat kaiteeseen näin: 18 l pareittain (= 2 l/väli), 3 l samaan väliin ja 20 l yksitellen (= 1 l/väli). Toista tämän jälkeen seuraava pujotuskaava 3 kertaa: 3 l samaan, 16 l pareittain, 3 l samaan, 8 l yksitellen, 3 l samaan, 40 l pareittain, 3 l samaan, 8 l yksitellen. Pistele loput langat näin: 3 l samaan, 16 l pareittain, 3 l samaan, 20 l yksitellen, 3 l samaan, 18 l pareittain. Kudo 270 cm verho poljentaohjeen mukaan tai tarvitsemasi pituus (= verhon valmis pituus+päärmevarat+5 % kutistumisvaraa).

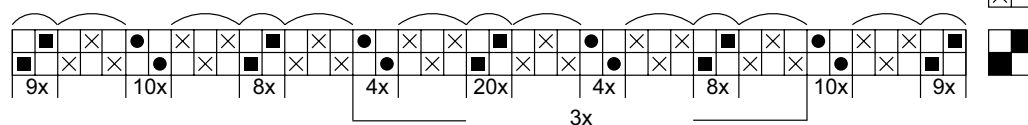
**Viimeistely** Huolittele verhojen päät monipisto-ompeleella. Höyrytä kangas runsaalla höyryllä, pellavan säädöllä ja anna kuivahtaa. Mittaa kankaasta 250 cm ja ompele alareunaan leveämpi päärme kuin yläreunaan, esim. yläreunaan 3 cm:n ja alareunaan 5 cm:n päärmeet 1 cm:n sisävaralla. Höyrytä valmis verho.

**Hoito- ja pesuohje** Käsinpesu väljässä vedessä, valkaisuaineettomalla pesuaineella. Huuhtelee hyvin ja kuosittele kuivumaan pyöreälle orrelle. Höyrytä pellavan säädöllä, kun verho on vielä nahkean kostea. Huom. Älä käytä huuhteluainetta pellavatekstiileille.



### Kaiteeseen pistely

- = 2 l samaan väliin
- × = 3 l samaan väliin
- = 1 l väli



Mallien kaupallinen hyödyntäminen kielletty.