

## SAAPASSUKAT

**Malli** Lankava Oy, Jorma Saarinen

**Koko** 40/41 (42/43)

**Lanka** 150 g vaaleanharmaata (1032) Sandnes Sisu Superwash -lankaa (80 % villa, 20 % polyamidi, 50 g = n. 160 m).

**Puikot** sukkapuikot nro 2 ja 2,5 ja viisi silmukkamerkkiä (sm).

**Tiheys** 28 s ja 36 krs = 10 cm sileää neuletta puikoilla nro 2,5.

**Joustinneule** Neulo \*1 s kierteen eli takareunastaan o, 2 n, 1 s kierteen o\*, \*-\* toista.

**Pintaneule** Neulo ruutupiirroksen mukaan. Piirrosta seurataan alhaalta ylös. Huom. ensimmäisessä kuviossa kerrokset neulotaan oikealta vasemmalle mutta toisessa peilikuvana eli vasemmalta oikealle.

**Vahvistettu neule** Neulo ohjeen mukaan.

**Työohje** Luo pienemmille puikoille 76 s. Merkitse krs:n vaihtumiskohta takasauman keskikohdaksi. Neulo joustintinta 4 cm. Vaihda paksummat puikot ja aloita 4 s:n takasauma ja sileäneuletta.

**1. krs:** neulo 1 s kierteen eli takareunastaan oikein, 1 n (= takasauma), 72 o, 1 n, 1 s kierteen o (= takasauma). Neulo takasauman s:t samoin kantalappuun saakka.

**2. krs:** Neulo kuten 1. krs mutta lisää luomalla 1 s 2. ja 3. puikon väliin = 77 s.

**3. krs:** 1 s. kierteen o, 1 n, 73 o, 1 n, 1 s kierteen o.

**4. krs:** 1 s. kierteen o, 1 n, 11 o, laita silmukkamerkki (= sm), neulo 19 s mallipiirroksen mukaan, sm, neulo 13 o, sm, neulo 19 s mallipiirroksen mukaan peilikuvana eli vasemmalta oikealle, sm, 11 o, 1 n, 1 s kierteen o. Jatka mallineuleita tässä järjestyksessä. Kun olet neulonut pintaneuleen 32. krs:n, toista piirroksen 7.-32. krs:t, sitten 7.-23. krs:t ja lopuksi 75.-86. krs:t. Jatka sitten varren molemmilla puolilla 17 s:lla joustinneuletta piirroksen mukaan ja muilla s:oilla kuten edellä. Kun varren pituus takasaumasta mitattuna on 18 cm, aloita pohjekavennukset takasauman molemmilla puolilla näin: 1 s. kierteen o, 1 n, tee ylivetokavennus (= yvk: nosta 1 s oikein neulomatta, 1 o, vedä nostettu s neulotun yli) ja neulo krs:n viimeiset 4 s näin: kavenna 2 o yht., 1 n, 1 s kierteen o. Toista tällaiset kavennukset joka 9. krs vielä 3 kertaa = 69 s. Kun varren pituus on n. 38 (40) cm neulo vielä 1 krs ja lisää samalla 1 s takasauman keskelle. Jaa sitten s:t uudelleen näin: siirrä 2. puikon 1. s 1. puikolle ja 3. puikon viimeinen s 4. puikolle = 37 s kantalappua varten (takasauma keskellä).

Jätä päälliosan 33 s odottamaan ja aloita vahvistettu neule kantalapun s:oilla.

**1. krs (op):** Neulo 1. s kierteen o, 2 o, \*nosta 1 s nurin neulomatta (lanka työn takana), 1 o\*, toista \*-\* vielä 14 kertaa, nosta 1 s neulomatta, 3 o, käänny.

**2. krs (np):** Nosta 1. s neulomatta, 2 o, 31 n, 3 o, käänny.

**3. krs:** Nosta 1. s neulomatta, 2 o,\*nosta 1 s neulomatta, 1 o\*, toista \*-\* vielä 14 kertaa, nosta 1 s neulomatta, 3 o. Toista 2.-3. krs:ia vielä 14 kertaa. Neulo lopuksi vielä 2. krs.

Aloita kantapohjan kavennukset. **1. krs (op):** Nosta 1. s oikein neulomatta, neulo 19 o, tee yvk., 1 o, käänny.

**2. krs (np):** Nosta 1 s. n neulomatta, 4 n, kavenna 2 n yht., 1 n, käänny.

**3. krs:** nosta 1. s neulomatta, neulo 5 o, tee yvk, 1 o ja käänny.

**4. krs:** Nosta 1. s neulomatta, neulo 6 n, 2 n yht. ja 1 n, käänny.

**5. krs:** nosta 1. s neulomatta, neulo 7 o, tee yvk, 1 o, käänny. Jatka vastaavasti kunnes jäljellä on 21 s.



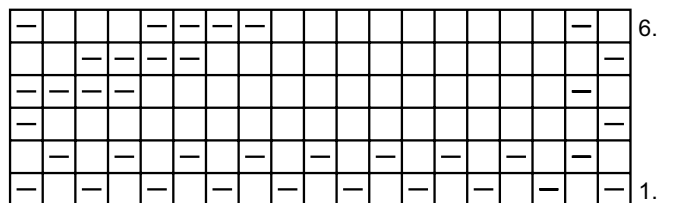
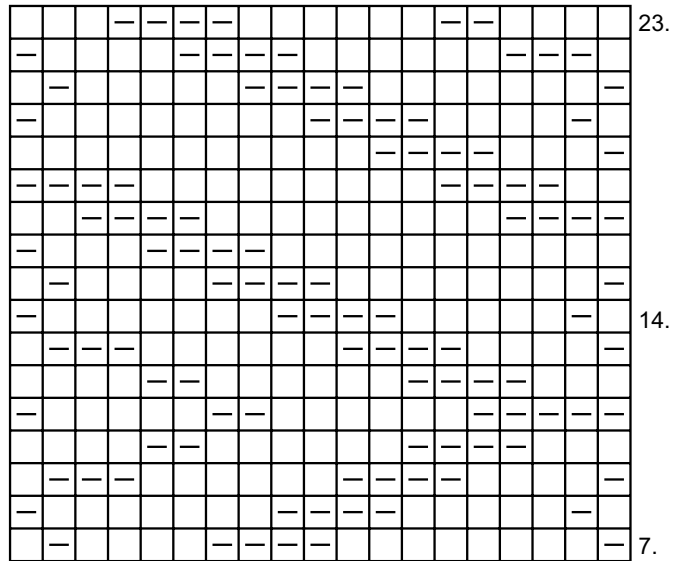
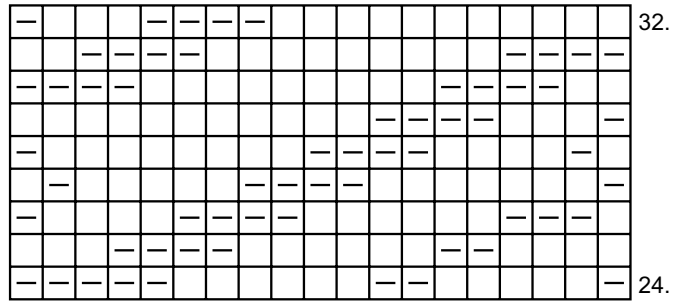
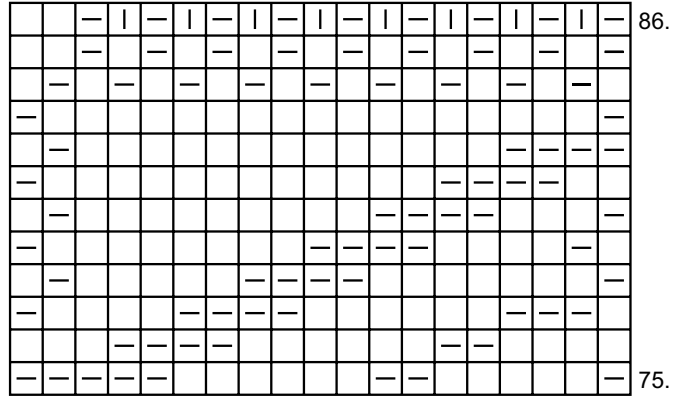
Poimi sitten ohuemmille puikoille kantalapun molemmilta sivuilta 16 s ja kantalapun yläkulmista yhdet s:t = 17 s. Jatka kaikilla s:oilla sileää- ja joustinneuletta.

**1. krs:** Nosta 1. s neulomatta, 10 o, sm, 10 o, 16 s kiert. o, 1 n, neulo 33 s kuten ne näkyvät, 1 n, 16 s kiert. o, neulo kantapohjan s:t oikein merkkiin saakka.

**2. krs:** \*Neulo 26 o, 1 n, neulo 33 s kuten ne näkyvät, 1 n ja 27 o\*, toista \*-\* vielä kerran. Siirrä molemmilta puolilta pohjan nurjat s:t päällisosan puikoille (= 35 s) ja aloita kavennukset.

**1. krs:** neulo merkistä lähtien oikein kunnes puikolla on 3 s, kavenna 2 o yht, 1 o, neulo 35 s kuten ne näkyvät, 1 o, tee yvk ja neulo merkkiin saakka. Jatka neulomalla s:t kuten ne näkyvät ja toista samalla kavennukset joka 3. krs kunnes pohjassa on 35 s. Kun terän pituus on n. 19 (20) cm, aloita kärjen nauhakavennukset näin: neulo merkistä lähtien oikein kunnes jäljellä on 3 s, kavenna 2 o yht., 1 o, neulo 9 s:lla joustinneuletta, tee yvk ja neulo 13 o, 2 o yht, neulo 9 s:lla joustinneuletta, 1 o, tee yvk ja neulo merkkiin saakka oikein. Toista tällaiset kavennukset joka 2. krs kunnes päällisosan keskellä on 3 s o. Jatka sitten pohjan kavennuksia kuten edellä, mutta päällä näin: 1 n, tee yvk, neulo s:t kuten ne näkyvät kunnes jäljellä on 3 s, kavenna 2 o yht., 1 n. Kun jäljellä on 34 s, kavenna jokaisella krs:lla ja vedä lanka viimeisten 10 s:n läpi. Neulo toinen sukka samoin.

**Viimeistely** Päättele langat ja höyrytä valmiit sukat kevyesti.



= neulo 1 s oikein  
 = neulo 1 s nurin  
 = neulo 1 s kierteen eli takareunastaan oikein

Mallien kaupallinen hyödyntäminen kielletty.