

RANTU-MATTO

Malli Lankava Oy, Marja Rautiainen

Toteutus Eija Aro

Koko n. 83x150 cm

Sidos pohjalainen kilpikangas

Loimi/m 110 g beigeä (30) Lankavan 15-säikeistä Liina-kalalankaa tex 30x15.

- pituus 9 m
- leveys 85,2 cm
- tiheys 2,5 l/cm
- kaide 25/1
- lankaluku 213+2

Pohjakude/matto 0,7 kg beigeä (2) Lankavan Esteri-ontelokudetta.

Kuviokude/matto 0,5 kg valkoista (1) ja 0,5 g pinkkiä (10) Lankavan Esteri-ontelokudetta.

Kuteen tiheys 4 l/cm

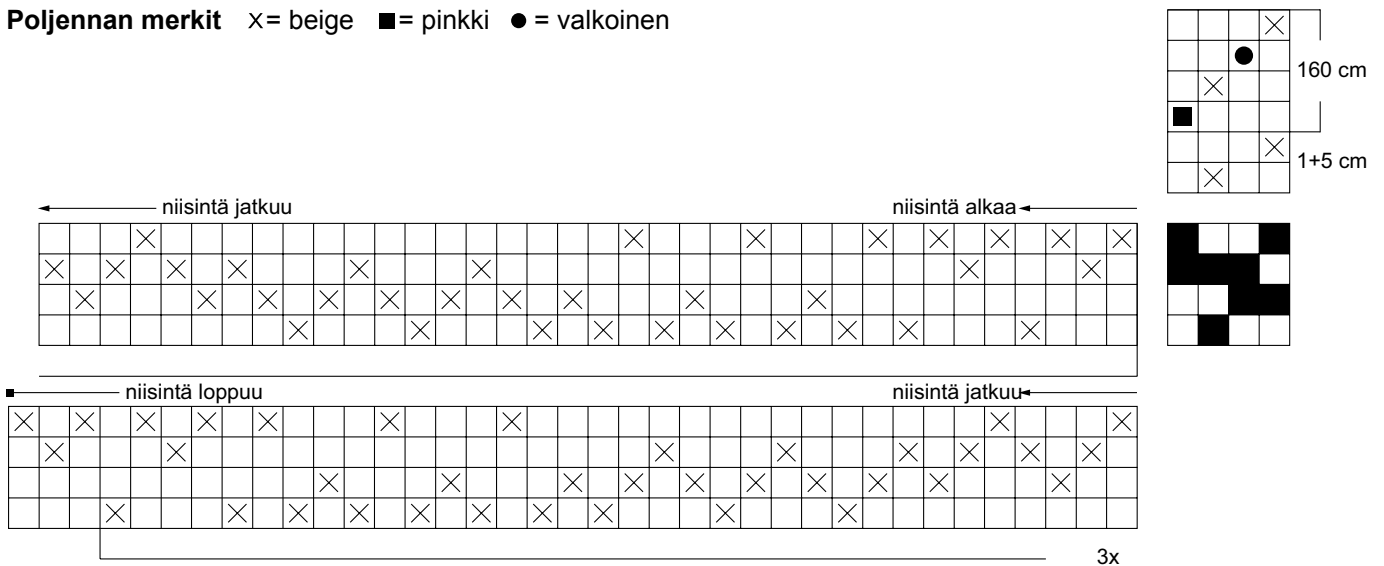
Kudontaohje Vahvista reunalangat. Kudo maton alkuun ja loppuun n. 1 cm loimilankaa reilusti syöttäen ja 5 cm palttinaa pohjakuteella normaalisti syöttäen. Kudo n. 160 cm kolmella sukkulalla pohjakudetta normaalisti syöttäen.

Viimeistely Solmi maton päihin 3 langan hevosenhänkäsolmut, lyhennä hapsut ja ompele 2,5 cm:n päämeet käsin loimilangalla.

Katso myös ohje Letkis-korit.



Poljennan merkit x = beige ■ = pinkki ● = valkoinen



Mallien kaupallinen hyödyntäminen kielletty.