

AALLOKKO-TUOLIMATTO

Malli Lankava Oy, Anne Koivuniemi

Toteutus Mirjam Ahopelto

Koko 36x100 cm

Sidos ontelo

Loimi/m 70 g tummansinistä (6) Lankava Oy:n Merssi-puuvillalankaa tex 76x2.

- leveys 37 cm
- tiheys villa 10 l/cm
- kaide villa 50/2
- lankaluku 368

Kude/m 120 g vaaleanvihreää (13) ja 120 g kirkkaan sinistä (16) Lankavan Selina-samettilankaa tex 750.

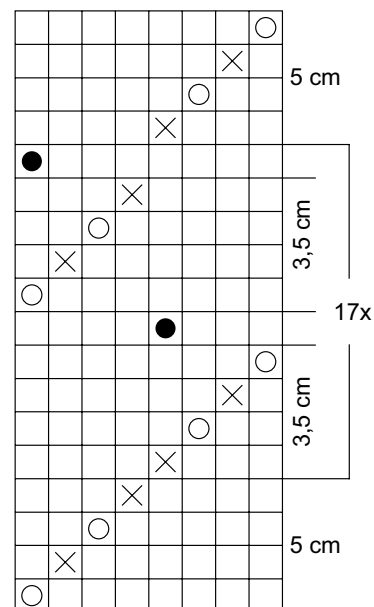
Kuteen tiheys 8 l/cm (4 l yläkankaassa ja 4 l alakankaassa).

Muut tarvikkeet täytevanua

Kudontaohje Kudo kankaiden alkuun ja loppuun 5 cm:n pääremevarat kahdella sukkulalla kiertämättä kuteita toistensa ympäri. Näin kankaan reunat jäävät aukei. Kudo 3,5 cm:n raitoja kahdella sukkulalla poljennan mallikertaa toistaen ja täytä taskut vanulla. Kierrä kuteet reunoissa toistensa ympäri, jolloin kankaat kiinnittyvät reunoistaan yhteen. Kudo 119 cm:n pituinen tai tuolisi mittoihin sopiva kangas poljentaohjeen mukaan. Jätä kankaiden väliin 20-25 cm solmiamisvaraa.

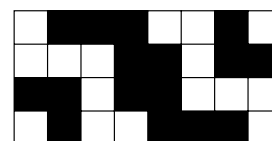
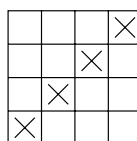
Viimeistely Solmi kankaiden päihin 4 langan hevosenhäntäsolmut, lyhennä hapsut ja ompele 3,5 cm:n pääremeet 2 cm:n sisävaralla. Tee Merssi-langasta neljä 30 cm:n pituista palmikkonauhaa päällisen kiinnitysnauhoiksi. Tee kolmen langan palmikot 2-kertaisesta Merssi-langasta (= yht. 6 langaa). Tee nauhojen päihin tiukat solmut ja tasoita päät. Taita nauhat kahtia ja ompele ne keskeltä sopiviin kohtiin: toinen pari istuimen takaosan kohtaan ja toinen päällisen yläreuna.

Hoito ja pesuohje Säännöllinen tuuletus. Hienopesu 30 °C. Kevyt linkous kierrosnopeudella 300. Kuosittelu kosteana ja kuivaus tasaisella ilmapalla alustalla.



Poljennan merkit

- x = sininen (alakangas)
- o = vihreä (yläkangas)
- = vanun laitto varten



Mallien kaupallinen hyödyntäminen kielletty.