



HIILLOS-MATTO

Malli Lankava Oy, Anne Koivuniemi

Koko 80x220 cm

Sidos raesidos

Loimi/m 380 g mustaa (80) Lankavan Oy:n 15-säikeistä Liina-kalalankaa tex 30x15.

- pituus: 3,5 m
- leveys: 80 cm
- tiheys: 3 l/cm
- pirta: 30/1
- lankaluku: 240+4

Kuviokude 3 kg punaista (14) Lankavan Eko-ontelokudetta.

Pohjakude 1,2 kg paksua viininpunaista (4) Lankavan juuttinarua tex 280x8.

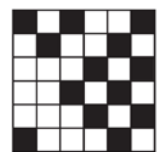
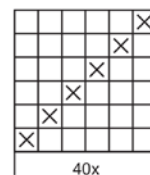
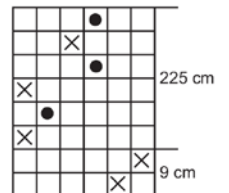
Kudontaohje Vahvista reunimmaisat 2 loimilankaa ja jätä niistä uloimmat tasoon (niisimättä). Kastele ja kuivaa Eko-ontelokude ennen kutomista (neulosrakenteen vuoksi ontelokude kutistuu pesussa n. 15 %). Kudo maton alkuun ja loppuun 9 cm:n päämevarat juutilla. Kudo 225 cm:n pituinen matto kahdella sukkulalla poljennan malliker-tä toistaen. Heitä kuteet viriöön tasossa olevan reunalangan yläpuolelta ja ota vastaan reunalangan alapuolelta. *Vinkki:* Kudotuista päämeistä tulee helposti mattoa leveämmät tai kapeammat. Kudo maton alkuun ensin n. 10 cm varsinaista mattoa, jolloin loimi asettuu kudontalevyyteen. Aloita päämeen kutominen vasta tämän jälkeen, jolloin näet miten paljon päämekudetta on syötettävä.

Viimeistely Solmi maton päihin 2 langan hevosenhäntäsolmut ja lyhennä hapsut. Ompele 3 cm:n päämeet.

Poljennan merkit:

X = juutti

● = Eko



Mallien kaupallinen hyödyntäminen kielletty.

Kipinä-maton ohje seuraavalla sivulla.

KIPINÄ-MATTO

Malli Lankava Oy, Anne Koivuniemi

Koko 80x250 cm

Sidos kudekuviollinen

Loimi/m 380 g mustaa (80) Lankava Oy:n 15-säikeistä Liina-kalalankaa tex 30x15.

- pituus: 3,6 m
- leveys: 85,3 cm
- tiheys: 3 l/cm
- pirta: 30/1
- lankaluku: 256+4

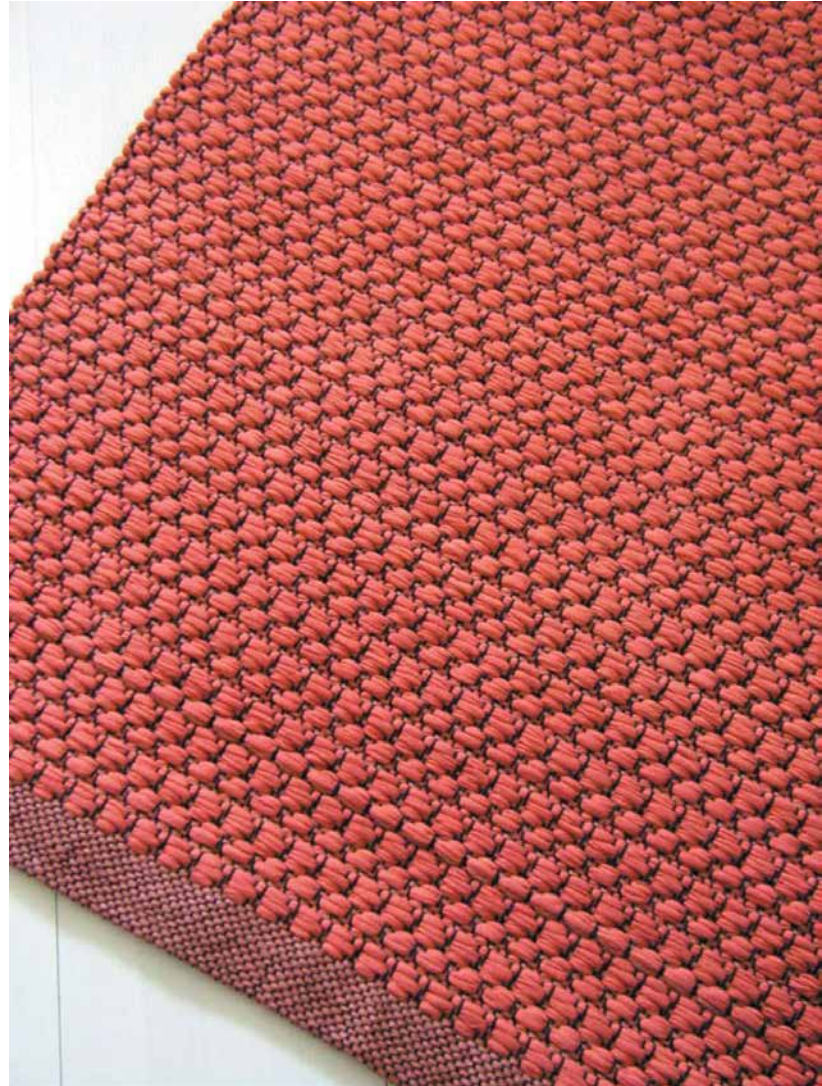
Pohjakude 1,2 kg paksua roosaa (3) Lankavan juutinarua tex 280x8.

Kuviokude 3,5 kg terrakottaa (10) Lankavan puuvillatrikoota.

Kudontaohje Vahvista reunimmaiset 2 loimilankaa ja jätä niistä reunimmaiset tasoon (niisimättä). Kudo maton alkuun ja loppuun 9 cm:n päämevarat juutila. Kudo 255 cm:n pituinen matto kahdella sukkulalla poljennan mallikertaa toistaen. Heitä trikookude viiriön tasossa olevan reunalangan yläpuolelta ja ota vastaan reunalangan alapuolelta.

Vinkki: Kudotuista päämeistä tulee helposti mattoa leveämmät tai kapeammat. Kudo maton alkuun ensin n. 10 cm varsinaista mattoa, jolloin loimi asettuu kudontaleveyteen. Aloita päämeen kutominen vasta tämän jälkeen, jolloin näet miten paljon päämekudetta on syötettävä.

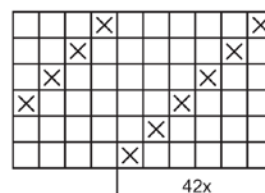
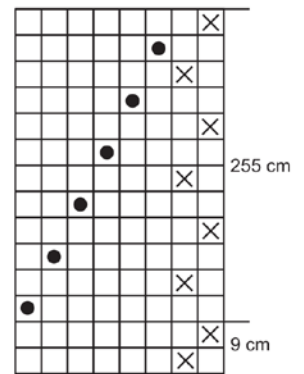
Viimeistely Solmi maton päihin 2 langan hevosenhätäsolmut ja lyhennä hapsut. Ompele 3 cm:n päämeet.



Poljennan merkit:

X = juutti

● = trikoo



Mallien kaupallinen hyödyntäminen kielletty.