



KIELO-PÖYTÄLIINA JA -KAITALIINA

Malli Lankava Oy, Niina Terho

Toteutus Marjukka Tyrväinen

Koko pöytäliina 140x230 cm (kaitaliina 41x173 cm)

Sidos taalainsidoksen muunnos

Loimi/m Pöytäliinaan 140 g ja kaitaliinaan 40 g valkaisetonta Lankava Oy:n puuvillalankaa 16/2, tex 36x2.

• leveys 142,5 cm (42 cm) • tiheys 12 l/cm • kaide 60/2 • lankaluku 1709+2 (503+2)

Pohjakude Pöytäliinaan 350 g ja kaitaliinaan 230 g ¼ -valkaistua Lankavan Esito-pellavalankaa aivina 8, tex 206.

Kuviokude pöytäliinaan 570 g valkaisetonta (9000) ja kaitaliinaan 120 g vaaleanvihreätä (9044) merseroitua Lankavan Esito-virkkuulankaa tex 74x4.

Kuteen tiheys kuviossa 14 lankaa/cm (7 pohja- ja 7 kuviokudetta), pellavapalttinassa 9 l/cm, pvl- ja puuvillapellavapalttinassa 8 l/cm.

Kudontaohje Vahvista reunimmat loimilangat. Kudo 280 cm:n pituinen pöytäliina poljennalla A ja kaitaliina poljennalla B. Kudo kaitaliinan alkuun ja loppuun 6 cm palttinaa pellavalangalla ja poljentaohjeen mukaiset päätyosat kahdella sukukalalla. Kuvion kohdalla heitä pellavakude puuvillan alta ja kierrä sillä reunimmat loimilangat. Näin saat loimilangat sitoutumaan reunoissa. Kudo liinan keskelle 68 cm poljentaohjeen mukaan.

Viimeistely Huolittele liinon päät monipisto-ompeleella. Ompele pöytäliinaan 3 cm päärmeet 2 cm:n sisävaralla ja kaitaliinaan 2,5 cm:n päärmeet.

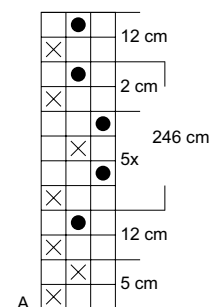
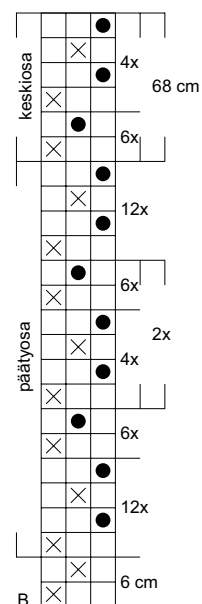
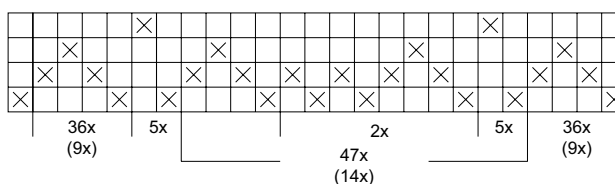
Hoito- ja pesuohje Liota tahrinutun liina kylmässä vedessä ennen pesua. Pese mieluummin käsin. Hienopesu 40 °C ilman linkousta, kuosittelu kosteana ja höyrytys nurjalta nahkean kosteana pellavan säädöllä. Liina kutistuu ensimmäisessä pesussa pituudesta n. 17 % ja leveydestä n. 5 %.

Huom! Rakenteessa kaitaliinan kertoimet suluissa

Poljennan merkit

X = pellava

● = puuvilla



Mallien kaupallinen hyödyntäminen kielletty.