

LAIVURIN KESÄMATTO

Malli ja toteutus Lankava Oy, Marja Rautiainen ja Eija Aro

Koko 80x155 cm

Sidos pohjalainen kilpikangas

Loimi/m 110 g beigeä (30) Lankavan 15-säikeistä kotimaista Liina-kalalankaa tex 30x15.

- leveys 85,2 cm
- tiheys 2,5 l/cm
- kaide 25/1
- lankaluku 213+2.

Kude kg valkaisematonta (2), kg tummaa beigeä (24), kg vaaleanharmaata (16), kg punaista (14) ja kg laivastonsinistä (23) Lankavan Lilli-ontelokudetta (80 % kierrätyspuuvilla, 20 % muita kuituja, 1 kg = n. 220 m). Kuvioraitojen pohjakuteeksi kg valkaisematonta (2) ja pääremeisiin kg vaaleanharmaata (16) Mini-ontelokudetta.

Kuteen tiheys pohjassa 2,5 l/cm ja kuvioraidoissa 3 l/cm

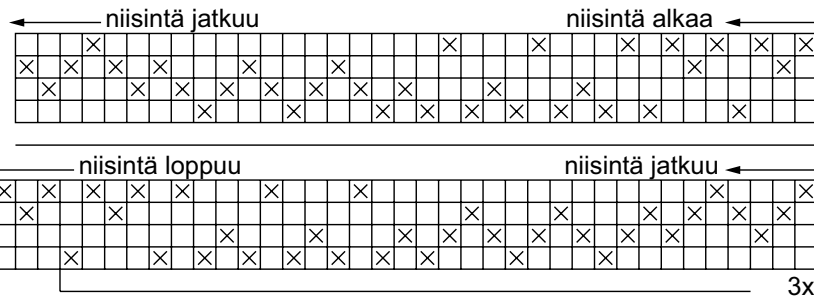
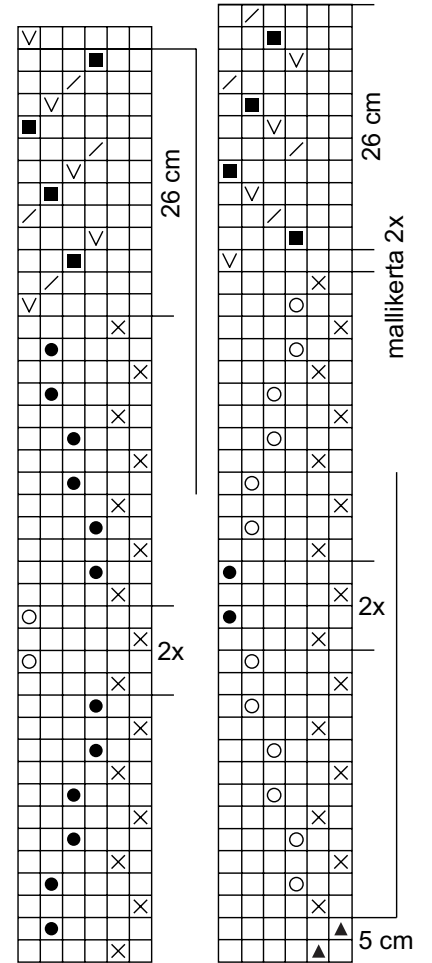
Kudontaohje Vahvista reunalangat. Kutista ontelokuteet ennen kutomista: anna vyyhtien vettyä haaleassa vedessä, väännä liika vesi pois, ravistele ja nosta kuivumaan. Kudo maton alkuun ja loppuun 0,5 cm loimilankaa reilusti syöttäen ja 5 cm palttinaa harmaalla Mini-kuteella. Kudo 157 cm matto poljennan mallikertaa toistaen. Kudo kuvioraidat kahdella sukkulalla ja pohja kolmella. Aloita ja lopeta punaisella kuvioraidalla.

Viimeistely Solmi loimilangat pareittain hevosenhäntäsolmuilla ja lyhennä hapsut. Ompele 2,5 cm:n päärmeet loimilangalla.



Poljennan merkit:

- ▲ = harmaa Mini
- = punainen Lilli
- × = v:ton Mini
- = sininen Lilli
- / = beige Lilli
- ∨ = harmaa Lilli
- = v:ton Lilli



Mallien kaupallinen hyödyntäminen kielletty.