

## KAIKU-MATTO

**Malli** Lankava Oy, Teija Lehtola

**Koko** 72x225 cm

**Sidos** palttina ja kuderipsi

**Loimi/m** 80 g mustaa (80) 15-säikeistä Liina-kalalankaa tex 30x15 (100 % puuvilla, 500 g/puola = m tai 1,8 kg/kartio = m).

- leveys 80 cm
- tiheys 2 l/cm
- kaide 20/1
- lankaluku 156+4

**Pohjakude/matto** 1 kg tummanharmaata (5) ja 0,6 kg harmaata (2) suoravärjättyä puuvillatrikootta (100 % puuvilla, 1-2 kg/vyyhti) sekä 1 kg mustaa vyyhdittyä paalitrikootta.

Lisäksi 1 kg harmaata (17) ja 0,5 kg vaaleanharmaata (16) Lilli-ontelokudetta (80 % kierrätyspuuvilla, 20 % muita kuituja, 1 kg/vyyhti = n. 220 m).

**Kuviokude/matto** n. 200 g valkaistua paalitrikootta.

**Kuteen tiheys** n. 2,5 l/cm

**Kudontaohje** Vahvista reunimmaisiet 2 loimilankaa.

Kudo n. 232 cm:n pituinen matto kolmella sukkelalla ja toista samalla seuraavaa raidoitusta. \*5 cm raita: 2 l musta trikoo, 1 l tummanharmaa Lilli. Kudo kuvioraita poljentaohjeen mukaan mustalla ja valkoisella puuvillatrikootalla. Kudo taas 5 cm kuten edellä: 2 l musta trikoo ja 1 l tummanharmaa Lilli. Päätä sitten jälkimmäinen musta trikoo, ota sen tilalle tummanharmaa trikoo ja kudo 5 cm:n raita: 1 l musta trikoo, 1 l tummanharmaa trikoo, 1 l harmaa Lilli. Päätä musta trikoo, ota sen tilalle harmaa trikoo ja kudo 5 cm:n raita: 1 l harmaa trikoo, 1 l tummanharmaa trikoo, 1 l harmaa Lilli. Päätä harmaa Lilli, ota sen tilalle vaaleanharmaa Lilli ja kudo 5 cm:n raita: 1 l harmaa trikoo, 1 l tummanharmaa trikoo, 1 l vaaleanharmaa Lilli. Kudo kuvioraita poljentaohjeen mukaan valkoisella, tummanharmaalla ja harmaalla trikootalla. Jatka kutomalla 5 cm:n raita: 1 l vaaleanharmaa Lilli: 1 l harmaa trikoo, 1 l tummanharmaa trikoo. Päätä vaaleanharmaa Lilli, ota sen tilalle harmaa Lilli ja kudo 5 cm:n raita: 1 l harmaa Lilli, 1 l harmaa trikoo, 1 l tummanharmaa trikoo. Päätä harmaa trikoo, ota sen tilalle musta trikoo ja kudo 5 cm:n raita: 1 l harmaa Lilli, 1 l musta trikoo, 1 l tummanharmaa trikoo. Päätä tummanharmaa trikoo, ota sen tilalle toinen musta trikoo\*. Toista mallikerta \*-\* (= tähtien väli) alusta vielä 4 kertaa ja kudo loppuun 5 cm:n raidat kuten maton alussa eli 5 cm mustilla trikoilla ja harmaalla Lillillä, kuvioraita valkoisella ja mustalla trikoilla ja 5 cm mustilla trikoilla ja harmaalla Lillillä.

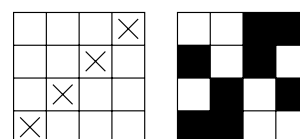
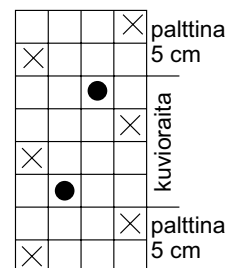


### Viimeistely

Solmi maton päihin 4 langan hevosenhäntäsolmut. Puno jokaisen solmun langoista vielä kierrehapsut. Tasoita hapsujen päät.

### Poljenta

- ⊗ = pohjakude  
● = kuviokude



Mallien kaupallinen hyödyntäminen kielletty.