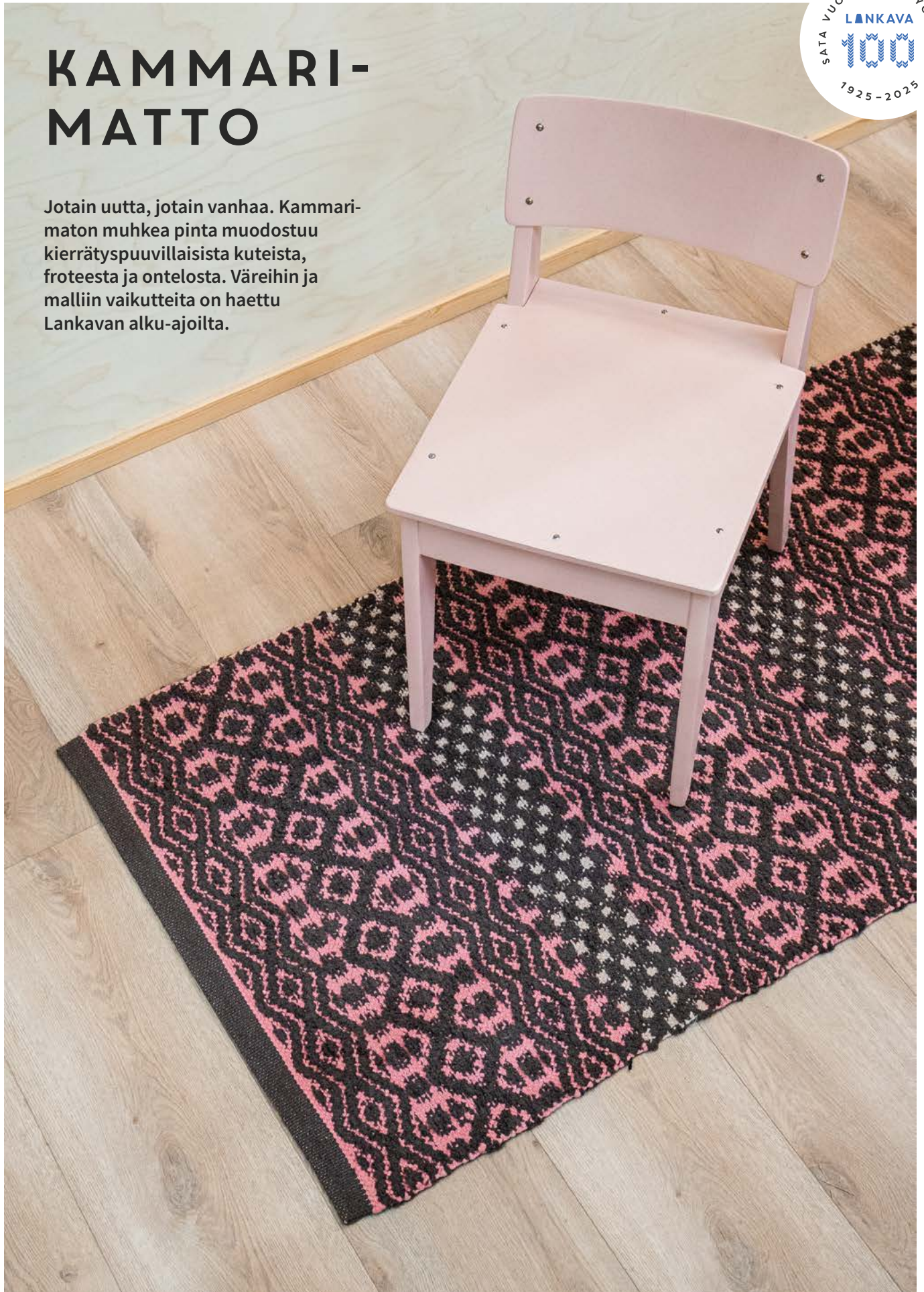


KAMMARI- MATTO

Jotain uutta, jotain vanhaa. Kammari-
maton mukkea pinta muodostuu
kierrätyspuuvillaisista kuteista,
froteesta ja ontelosta. Värihin ja
malliin vaikutteita on haettu
Lankavan alku-ajoilta.



KAMMARI-MATTO

Vaikeusaste: Keskivaikaa.



Malli: Lankava, Mia Lehtiniemi.

Koko: 79x190 cm.

Sidos: Ruusukkaan muunnos.

Loimi/ m: 80 g puuteria (15) Liina-kalalankaa, tex 30x12 (100 % puuvilla, 1 kg = 2560 m).

- **leveys:** 86 cm
- **tiheys:** 2,5 l/ cm
- **kaide:** 25/1 tai 50/1,0
- **lankaluku:** 219 (215+4)

Pohjakude/matto: 1,7 kg vaaleaa roosaa (34) ja 0,3 kg beigeä (3) Lankava Eko -ontelokudetta (80 % kierrätyspuuvilla, 20 % polyesteri, 1 kg = n. 270 m).

Kuviokude/matto: 2 kg kaakaonruskeaa (55) Lankava Frotee -pörrökudetta (80 % kierrätyspuuvilla, 20 % polyesteri, 1,2 kg = 280 m).

Päärmeet: 110 g kaakaonruskeaa (5) Lankava Mini -ontelokudetta (80 % kierrätyspuuvilla, 20 % polyesteri, 1 kg = n. 355 m). Voit kutoa päärmeet halutessasi myös kaakaonruskealla Eko-ontelokuteella.

Kuteen tiheys: 2 l/ cm.

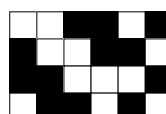
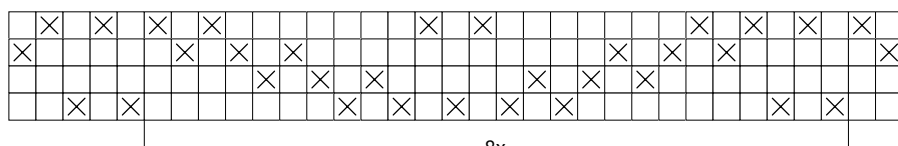
Kudontaohje: Vahvista reunalangat. Kudo maton alkuun ja loppuun päärmeiden sisävaroiksi 1,5 cm loimilankaa ja päärmeiden ulkovoiksi 8 cm Mini-ontelokudetta. Huom. Syötä Mini-ontelokudetta kutoessa reilummin, etteivät päärmeet jää mattoa kapeammiksi. Kudo n. 200 cm poljennan mallikertaa toistaen.

Viimeistely: Solmi loimilangat pareittain hevosenhäntä-solmuilla yhteen ja lyhennä hapsut. Ompele kalalangalla käsin n. 4 cm:n päärmeet 1,5 cm:n sisävaralla.

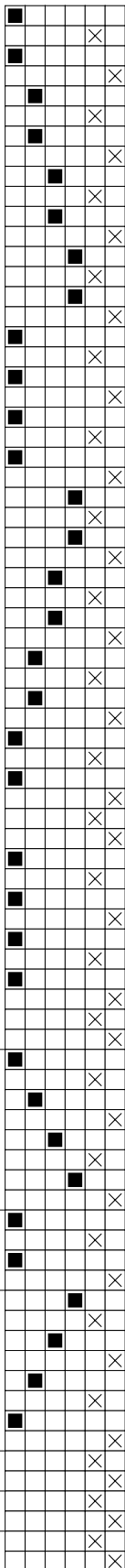


Ruutupiirroksat jatkuvat seuraavalla sivulla.

Niisintä:



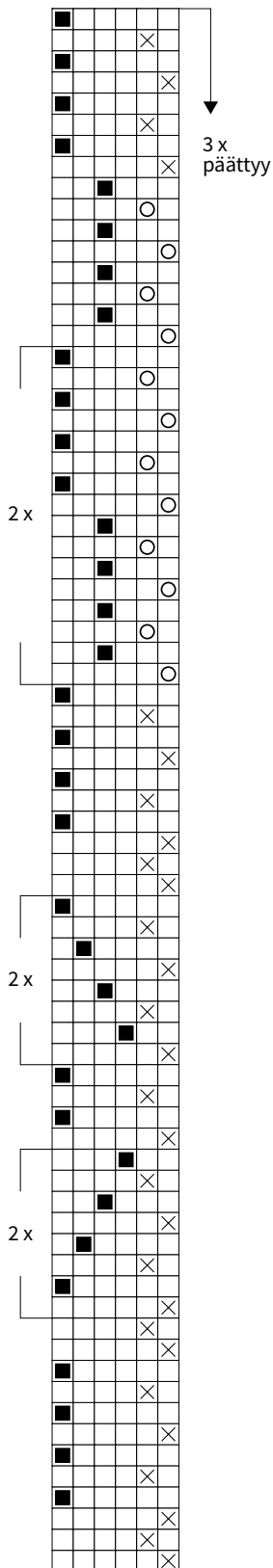
... jatkuu



Mini-ontelokude 8 cm
Kalalanka 1,5 cm

Aloitus

... jatkuu



3 x päättyy

2 x

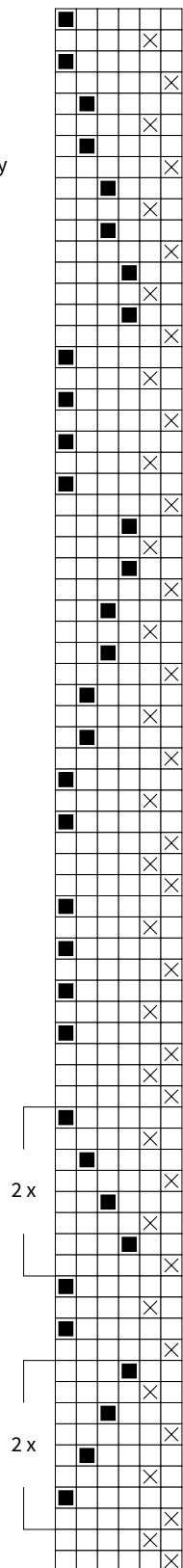
2 x

2 x

3 x alkaa

... jatkuu

... jatkuu






2 x

2 x

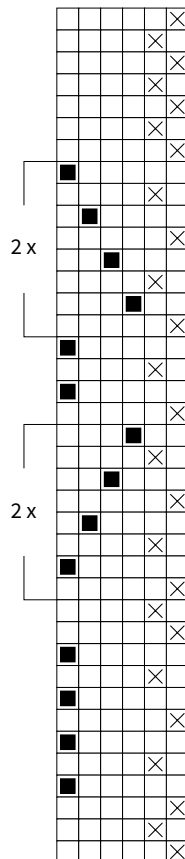
... jatkuu

Poljennan merkit

-  Pohjakude
-  Beige pohjakude
-  Kuviokude

Kalalanka 1,5 cm

Mini-ontelokude 8 cm



2 x

2 x

... jatkuu