

TÄHTI-POLVISUKAT**Malli:** Lankava, Anna Luomajärvi.**Koko:** 36/37(38/39)40/41.**Sukan mitat:** Varren pituus 34(36)38 cm, pohkeen ympäryys 26(31)36,5 cm, nilkan ympäryys 20,5(20,5)22,5 cm, terän pituus 23(24)25 cm, terän ympäryys 21(22,5)24 cm.**Lanka:** Lankava Lysti -lankaa (75 % villa, 25 % polyamidi, 100 g = n. 200 m) 200 g punaista (Chili 875) ja 100 g valkoista (Lumi 851).**Puikot:** Sukkapuikot 3 ja 3,5 mm tai käsialan mukaan.**Tiheys:** 23 s ja 30 krs.**Valepalmikkoneule: 1.-3. krs:** *3 o, 2 n*, toista *-* krs loppuun. **4. krs:** *Nosta 1. s neulomatta, neulo 2 o ja vedä nostettu s neulottujen yli, 2 n*, toista *-* krs loppuun. **5. krs:** *1 o, lk, 1 o, 2 n*, toista *-* krs loppuun.**L1V:** Vasemmalle kallistuva lisäys: Nosta silmukoiden välinen lankalenkki etukautta vasemmalle puikolle ja neulo se takareunasta oikein.**L1O:** Oikealle kallistuva lisäys: Nosta silmukoiden välinen lankajuoksu takakautta vasemmalle puikolle ja neulo se etureunasta oikein.**Työohje:** Luo ohuemmillä puikoilla ja valkoisella langalla neljälle puikolle 60(70)80 s ja merkitse kerroksen vaihtumiskohta. Toista valepalmikkoneuleen 1.-5. krs:t yht. 4(5)5 kertaa. Neulo vielä 1.-2. krs:t. Neulo sitten sileää neuletta 2 krs ja lisää samalla 0(2)4 s tasaisin välein = 60(72)84 s. Neulo kirjoneuletta 23 krs piirroksen A mukaan. Katkaise valkoinen lanka ja neulo sileää neuletta punaisella 7(5)4 krs. Aloita sitten säären kavennukset ja tee kerroksen vaihtumiskohdan molemmilla puolilla näin: 1 o, tee yvk (= nosto 1 s neulomatta, 1 o ja vedä nostettu s neulottujen yli), neulo kunnes 4. puikon lopussa on 3 s, kavenna 2 o yht. ja neulo 1 o. Toista tällaiset kavennukset joka 7.(4)3. krs vielä 5(11)15 kertaa = 48(48)52 s. Neulo sileää neuletta vielä 5(4)4 cm tai nilkkaan saakka. Aloita sitten kiilakantapäätä.**1. krs:** Neulo 1 o, L1V, AM (= aseta merkki), neulo oikein kunnes jäljellä on 1 s, AM, L1O, 1 o. Neulo seuraava krs oikein.**3. krs:** Neulo merkkiin saakka, L1V, SM (= siirrä merkki), neulo seuraavaan merkkiin, SM, L1O, neulo krs loppuun. Toista tällaiset lisäykset joka 2. krs kunnes merkkien välissä on 26(26)28 s. Neulo tämän jälkeen sileää neuletta tasana ja aloita kantapohjan kavennukset.**1. krs (op):** 1 o, kavenna 2 s kiertäen o yht., 1 o, käännä.**2. krs (np):** Nosta 1 s n neulomatta, 3 n, 2 n yht., 1 n, käännä.**3. krs:** Nosta 1 s o neulomatta, 4 o, 2 s kiert. o yht., 1 o, käännä. Kavennusten välinen silmukkaluku kasvaa aina yhdellä. Toista kavennukset kantalapun molemmilla puolilla yht. 11(11)12 kertaa ja poista merkit. Kavenna lopuksi op:illa vielä kerran. Jatka sitten sileää neuletta suljettuna kunnes jäljellä on 1 s ennen kavennusta, kavenna 2 o yht. ja neulo krs loppuun = 48(48)52 s. Neulo sileää neuletta vielä n. 7(8)9 cm. Aloita sitten kärjen sädekavennus. Kavenna ensin isoimmassa koossa jokaisen puikon lopussa 2 o yht. ja neulo 2 krs sileää. Jatka sitten kuten muut koot alkavat.**1. krs:** *4 o, 2 o yht.*, toista *-* krs loppuun. Neulo 4 krs oikein.**6. krs:** *3 o, 2 o yht.*, toista *-* krs loppuun. Neulo 3 krs oikein.**10. krs:** *2 o, 2 o yht.*, toista *-* krs loppuun. Neulo 2 krs oikein.**13. krs:** *1 o, 2 o yht.*, toista *-* krs loppuun. Neulo 1 krs oikein. Kavenna sitten kaikilla silmukoilla 2 o yht. ja vedä lanka viimeisten 8 s:n läpi.**Viimeistely:** Päättele langat. Höyrytä valmiit sukat tai kastele ne. Puristele liika vesi pois, mutta älä väännä.

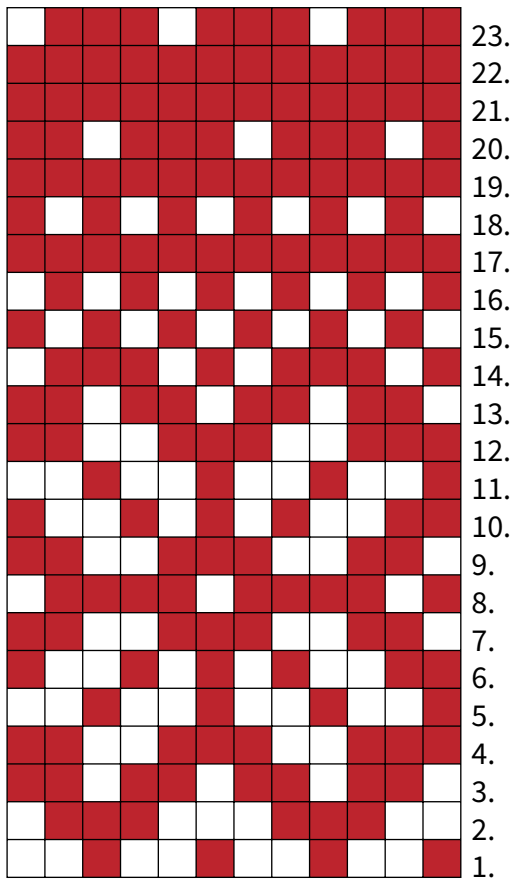
Muotoile sukat kuivumaan tasaiselle alustalle pyyhkeen päälle.



Mallien kaupallinen hyödyntäminen kielletty.

Ohje jatkuu seuraavalla sivulla.



Ruutupiirros A



 = Chili
 = Lumi

12 s toistuu

Mallien kaupallinen hyödyntäminen kielletty.