

HELLI-TUUBI

Malli: Lankava, Anni Ignatius.

Koko: Lapsi (nainen) mies.

Lanka: Lankava Helli -merinovillalankaa (100 % Superwash-merinovilla, 50 g = n. 175 m) 50 g harmaanruskeaa (343) ja 50 g marmorinvalkoista (300).

Puikot: 40 tai 50 cm pyöröpuikko 3 mm tai käsialan mukaan.

Muuta: Silmukkamerkki.

Joustinneule: Neulo suljettuna neuleena koko ajan 2 o, 2 n.

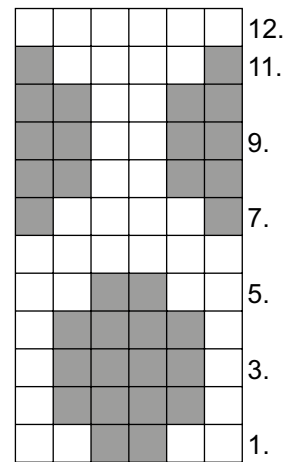
Kirjoneule: Neulo suljettuna neuleena ruutupiirroksen mukaan.

Tiheys: 25 s ja 31 krs = 10 cm.

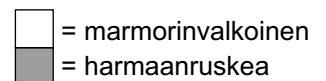
Työohje: Luo valkoisella 96(120)144 s. Merkitse kerroksen vaihtumiskohta ja siirrä merkkiä työn edetessä. Neulo joustinneuletta 10 krs. Neulo sitten sileää neuletta 2 krs ja aloita kirjoneule ruutupiirroksen mukaan. Toista 1.-12. krs:t 4 kertaa ja neulo lopuksi vielä 1.-6. krs:t. Katkaise harmaanruskea lanka.

Neulo valkoisella sileää neuletta 1 krs ja lopuksi 10 krs joustinneuletta. Päätä silmukat joustinneuletta neuloen.

Viimeistely: Päättele langat ja höyrytä valmis kauluri kevyesti nurjalta kannattelemalla rautaa ilmassa kaulurin päällä tai kastele se. Puristele liika vesi pois mutta älä väännä. Muotoile kuivumaan tasaiselle alustalle pyyhkeiden päälle.



6 s toistuu



Mallien kaupallinen hyödyntäminen kielletty.