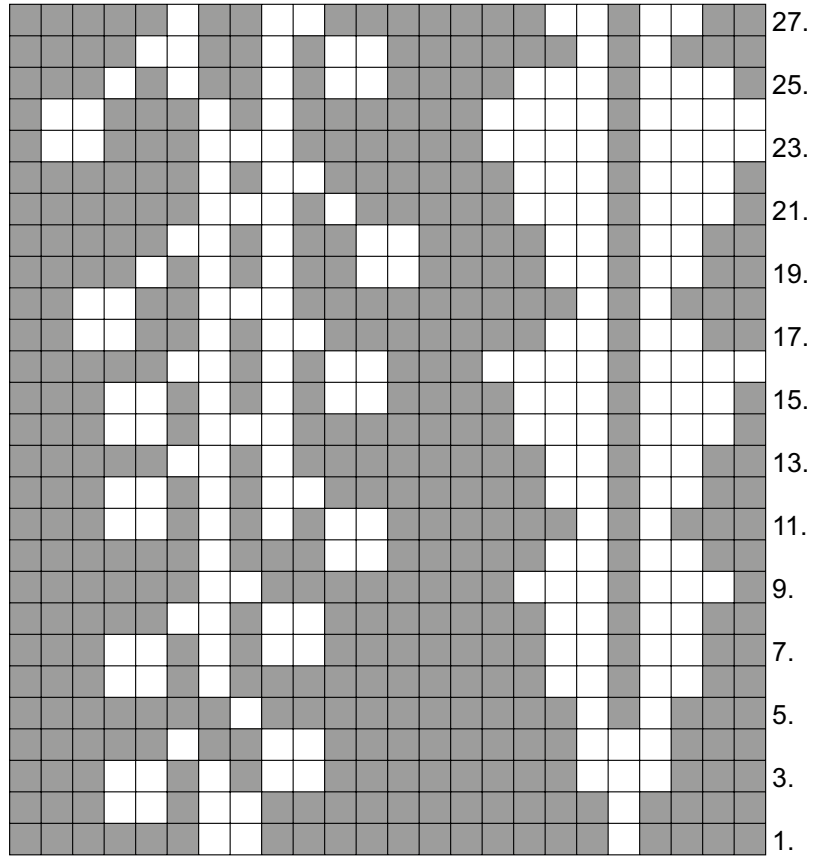


**METSÄ-SUKAT****Malli:** Lankava, Lee Esselström.**Koko:** 36(37)38(39)40.**Lanka:** Lankava Lysti -sukkalankaa (75 % Superwash-villa, 25 % polyamidi, 100 g = n. 200 m) 20 g valkoista (Lumi 851) ja 100 g harmaata (Savu 853).**Puikot:** Sukkapuikot 3 ja 3,5 mm tai käsialan mukaan.**Tiheys:** 22 s ja 32 krs = 10 cm sileää neuletta.**Joustinneule:** Neulo suljettuna neuleena \*1 s kiertäen eli takareunasta o, 1 n\*, toista \*-\* krs loppuun.**Kirjoneule:** Neulo suljettuna neuleena ruutupiirroksen mukaan. Sido yli neljän silmukan lankajuoksut silmukoiden takana kiepauttamalla langat toistensa ympäri.**Sileä neule:** Neulo suljettuna neuleena koko ajan oikein.**Vahvistettu neule:** Neulo tasona. **1. krs (np):** Nosta 1. s neulomatta, neulo nurin krs loppuun. **2. krs (op):** \*Nosta 1 s neulomatta, 1 o\*, toista \*-\*. Toista 1.-2.krs:ia.**Varsi:** Luo ohuemmille puikoille tummanharmaalla 48 s ja jaa ne neljälle puikolle = 12 s/puikko. Neulo joustinneuletta 4 cm. Vaihda paksummat puikot ja neulo 1 krs sileää neuletta. Neulo sitten kirjoneule ruutupiirroksen mukaan. Katkaise valkoinen lanka ja neulo tummanharmaalla 1 krs sileää neuletta. Neulo vielä 1. puikon s:t oikein, käännä ja aloita kantapää.**Kantapää:** Jätä 2. ja 3. puikon 24 s odottamaan ja neulo 1. ja 4. puikon 24 s:lla vahvistettua neuletta 5 cm. Jatka vahvistettua neuletta ja aloita kantapohjan kavennukset.**1. krs (op):** Neulo kunnes jäljellä on 7 s, tee yvk (= ylivetokavennus, nosta 1 s neulomatta, neulo 1 o ja vedä nostettu s neulotun yli), käännä.**2. krs (np):** Nosta 1. s neulomatta, 9 n, kavenna 2 n yht., käännä.**3. krs:** Nosta 1. s neulomatta, neulo 9 s, tee yvk, käännä.

Toista 2.-3. krs:ia kunnes sivusilmukat on kavennettu. Neulo lopuksi vielä 1 krs vahvistettua neuletta ja jaa 12 s kahdelle puikolle. Kerros vaihtuu nyt kantapohjan keskellä.

**Terä:** Poimi ja neulo kantalapun sivusta 10 s kiertäen oikein, neulo 2. ja 3. puikon 24 s oikein, poimi ja neulo kantalapun toisesta sivusta 10 s kiert. o ja neulo lopuksi 6 o. Jatka sileää neuletta ja aloita kiilakavennukset näin: 14 o, kavenna 2 o yht., 24 o, tee yvk, 14 o. Neulo 1 krs ilman kavennuksia. Toista kavennukset joka 2. krs vielä 3 kertaa = 48 s. Kun terän pituus on 18(18,5)19(19,5)20 cm, aloita kärjen nauhakavennus.**Kärki:** Neulo kunnes 1. puikon lopussa on 2 s, \*kavenna 2 o yht, 1 o, yvk\*, neulo kunnes 3. puikon lopussa on 2 s, toista \*-\* ja neulo krs loppuun. Toista kavennukset jokaisella krs:lla kunnes jäljellä on 8 s. Katkaise lanka ja vedä se kahdesti viimeisten 8 s läpi. Neulo toinen sukka samoin.**Viimeistely:** Päättele langat ja höyrytä valmiit sukat kevyesti nurjalta kannattelemalla rautaa ilmassa sukkien päällä tai kastele sukat. Puristele liika vesi pois mutta älä väännä. Muotoile sukat kuivumaan tasaisella alustalle pyyhkeiden päälle.

■ = harmaa  
□ = valkoinen



Mallien kaupallinen hyödyntäminen kielletty.