

LASTEN METSÄ-PAITA**Malli:** Lankava, Lee Esselström.**Koko:** 1-2(3-4)5-6(7-8)9-10 v.**Paidan mitat:** Rinnan ympäryys 62(68)73(77)85 cm, hihan sisäpituus 24(27)30(32)34 cm.**Lanka:** 2-säikeistä Lankava Villava -lankaa (100 % suomalainen villa, 100 g = 270 m) 200(300)300(400)400 g harmaata (3) ja 30 g tummanharmaata (4).**Puikot:** 40 cm ja 60 cm pyöröpuikot sekä sukkapui-
kot 2,5 ja 3 mm tai käsialan mukaan.**Muuta:** 4 silmukkamerkkiä.**Joustinneule:** Neulo suljettuna neuleena koko ajan
1 o, 1 n.**Kirjoneule:** Neulo suljettuna neuleena ruutupiirroksen
mukaan. Sido yli neljän silmukan lankajuoksut
silmukoiden takana kiepauttamalla langat toistensa
ympäri.**Sileä neule:** Neulo suljettuna neuleena koko ajan
oikein. Neulo tasona oikealla oikein ja nurjalla nurin.**Tiheys:** 23 s ja 30 krs = 10 cm sileää neuletta. Neulo mallitilkku ja vaihda tarvittaessa puikkokokoa saavuttaaksesi
oikean tiheyden.**KS = kaksoissilmukka:** Nosta 1. s n neulomatta ja kiristät lankaa työn taakse niin, että puikolle nousee edellisen
krs:n silmukan jalat. Näyttää kuin puikolla olisi 2 s. Neulo KS myöhemmin yhtenä silmukkana.**Työohje:** Alaosa ja hihat neulotaan suljettuna neuleena alhaalta kainaloihin ja yhdistetään sitten samalle pyöröpui-
kolle kaarrokkeen neulomista varten. Alaosan kerros vaihtuu vasemman sivusauman kohdalla ja kaarrokkeen taka-
na vasemmalla, alaosan ja hihan yhtymäkohdassa.**Alaosa:** Luo harmaalla ohuemmalle pyöröpuikolle 138(150)164(176)190 s. Neulo joustinneuletta 3 cm. Vai-
hda työhön paksumpi pyöröpuikko. Neulo sileää neuletta 2 krs ja lisää 1. kerroksella 5(6)5(6)5 s tasavälein =
143(156)169(182)195 s. Neulo sitten kirjoneule ruutupiirroksen mukaan. Huom. Koko 1-2 v aloitetaan ruutupiirroksen
10. kerrokselta. Neulo lopuksi sileä neuletta harmaalla kunnes alaosan pituus on 22(26)28(30)32 cm tai halua-
masi pituus. Päätä kerroksen ensimmäiset ja viimeiset 3 s kainaloa varten. Jätä työ odottamaan ja neulo hihat.**Hihat:** Luo harmaalla ohuemmille sukkapuikeille 38(40)42(44)46 s. Merkitse kerroksen vaihtumiskohta ja siirrä
merkkiä työn edetessä. Neulo joustinneuletta 3 cm. Vaihda paksummat puikot, aloita sileä neule ja lisää 1. krs:lla 4
s tasavälein = 42(44)46(48)50 s. Jatka sileää neuletta ja lisää samalla 2 s näin: Neulo 1 o, lisää 1 s (= neulo silmu-
koiden välinen lankalenkki kiertäen oikein), neulo kerros loppuun ja lisää 1 s. Toista lisäykset 4(3,5)3(2,5)2 cm vä-
lein yht. 4(5)7(10)12 kertaa = 50(54)60(68)74 s. Kun hihan korkeus on 24(27)30(32)34 cm, päätä krs:n ensimmäi-
set ja viimeiset 3 s kainaloa varten = 44(48)54(62)68 s. Tee toinen hiha samoin.**Kaarroke:** Yhdistä alaosan ja hihojen s:t samalle paksummalle pyöröpuikolle näin: Siirrä ensimmäisen hihan
44(48)54(62)68 s alaosan kainaloukkoon, neulo etuosan 65(72)78(85)91 s, päätä seuraavat 6 s kainaloa varten,
siirrä toisen hihan 44(48)54(62)68 s puikolle ja neulo takaosan 66(72)79(85)92 s = 219(240)265(294)319 s. Neulo
vielä 1 krs oikein ja kavenna takaosassa samalla 2 o yht. 1-0-1-0-1 kertaa. Merkitse samalla etu- ja takaosien en-
simmäinen ja viimeinen s (4 merkkiä) = 218(240)264(294)318 s. Neulo merkityt s:t tästä lähtien nurin ja aloita rag-
lankavennukset niiden molemmilla puolilla näin: *Tee yvk (= nosta 1 s neulomatta, 1 o, vedä nostettu s neulotun
yli), neulo kunnes merkin edessä on 2 s, kavenna 2 o yhteen, 1 n*, toista *-* krs loppuun (- 8 s). Toista kavennukset
ensin joka 3. krs 3(3)4(4)5 kertaa ja sitten joka 2. krs 13(15)16(19)20 kertaa = 90(96)104(110)118 s. Vaihda työhön
lyhyemmät puikot, kun silmukat vähenevät.Aloita sitten lyhennetyt kerrokset tasona *German short rows* -tekniikalla. Lyhennetyt kerrokset parantavat yläosan
istuvuutta. Jos haluat jättää lyhennetyt kerrokset pois, tee seuraavaksi päntien joustin.

- 1. krs (op):** Neulo 1. merkin yli etukappaleen puolelle 6(7)8(9)10 o, käännä.
- 2. krs (np):** KS, neulo oikean etukappaleen merkin yli 6(7)8(9)10 n, käännä.
- 3. krs:** KS, neulo oikein vasemman olan etumerkkiin saakka, käännä.
- 4. krs:** KS, neulo nurin oikean olan etumerkkiin saakka, käännä.

Mallien kaupallinen hyödyntäminen kielletty.

Ohje jatkuu seuraavalla sivulla.



5. krs: KS, neulo oikein vasemman olan takamerkkiin, käännä.

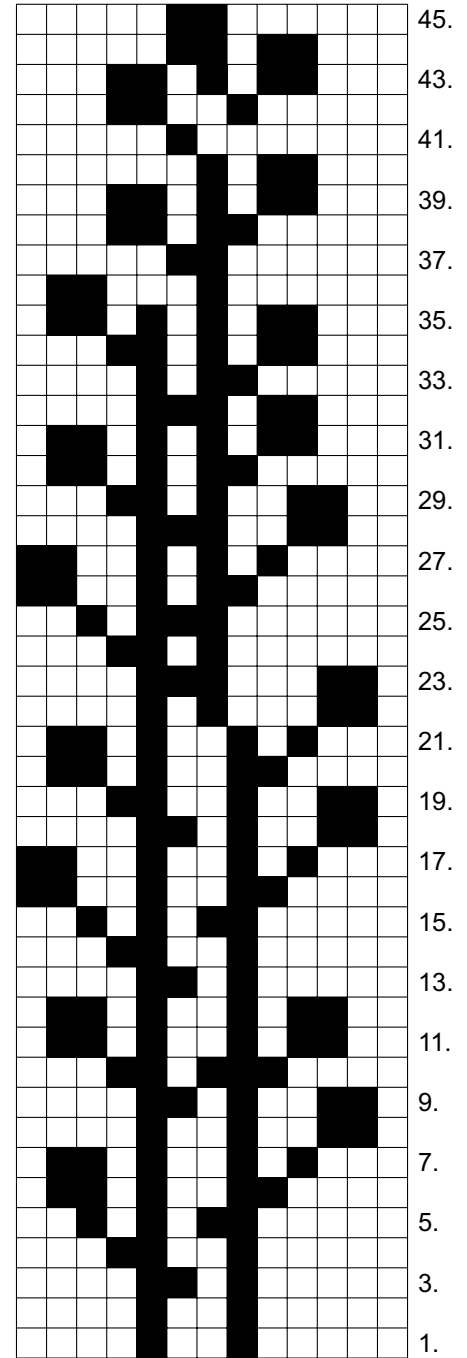
6. krs: KS, neulo nurin oikean olan takamerkkiin, käännä.

7. krs: KS, neulo oikein krs:n vaihtumiskohtaan. Neulo 1 krs oikein ja kavenna samalla tasavälein 8 s ja kaksoissilmukat 2 o yht. = 82(88)96(102)110 s.

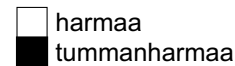
Vaihda työhön ohuemmat puikot ja neulo joustinneuletta 1 cm. Päätä silmukat joustavasti.

Viimeistely: Ompele kainalosaumot ja päättele langat. Höyrytä valmis neule kevyesti nurjalta.

Hoito- ja pesuohje: Tuuleta villaneuletta usein. Pese tarvittaessa käsin. Käytä pesuun hieman villapesuainetta ja huuhteluainetta. Älä annostele niitä liikaa. Huuhtele huolellisesti ja puristele liika vesi kevyesti pois. Älä väännä tai venytä neuletta. Kuosittele mittoihinsa tasaiselle alustalle, pyyhkeiden päälle ja anna kuivua.



13 s toistuu



Mallien kaupallinen hyödyntäminen kielletty.