

KRISTALLI-LOIMIRIPSILIINA**Malli:** Lankava, Henna Mantere.**Koko:** 41 x 120 cm.**Sidos:** Toimikkaasta johdettu kuviollinen loimiripsi.**Loimi/m:** 110 g vaaleanharmaata (9094) ja 75 g valkaistua (9001) Esito-virkkuulankaa, tex 74x4 (100 % merseroitu puuvilla, 600 g/rulla = n. 1890 m).

- leveys: 41 cm
- tiheys: 14 l/cm
- kaide: 70/2
- lankaluku 580

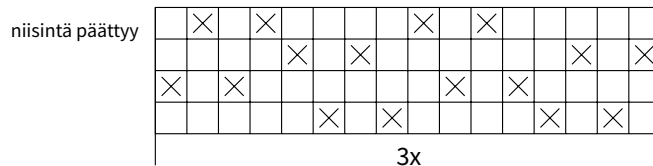
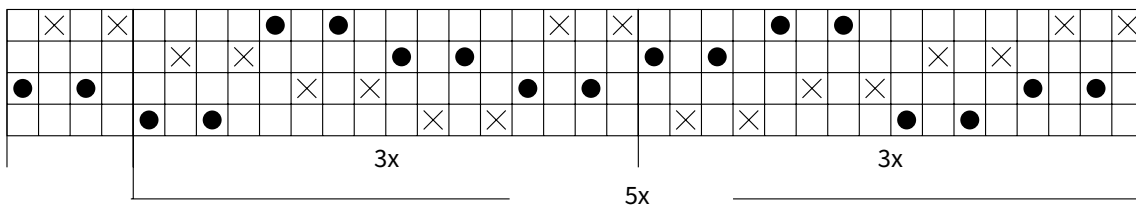
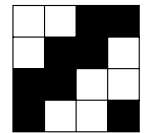
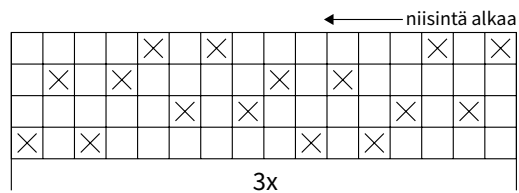
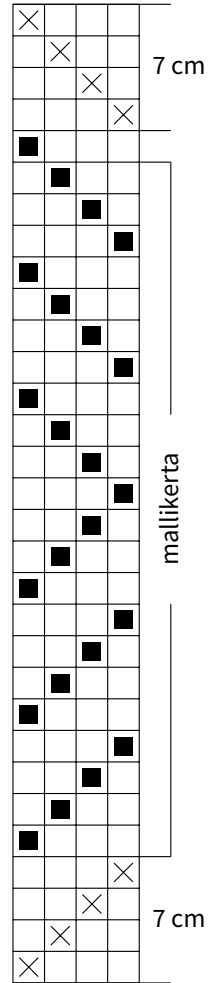
Kude/m: 260 g vaaleanharmaata (66) Minimop-lankaa, tex n. 1400 (80 % kierrätyspuuvilla, 20 % polyesteri, 0,7 kg/rulla) ja päämeisiin 20 g vaaleanharmaata (9094) Esito-virkkuulankaa, tex 74x4. Halutessasi ohuempat päärmeet, voit kutoa ne ohuemmalla langalla. Esimerkiksi vaaleanharmaalla (4) Merssi merseroidulla puuvillalangalla.**Kuteen tiheys:** Päärmeissä 8 l/cm, Minimop-langassa 3/cm.**Luontiohje:** Luo loimi kahdelta päältä. Luo ensin reunaan varten 48 lankaa harmaata, sitten vuorolankaisesti 484 lankaa harmaata ja valkaistua. Luo lopuksi reunaan varten taas 48 lankaa harmaata. Jos huomaat loimilangassa solmuja, siirrä ne pohjukkaan, joko loimen alkuun tai loppuun, jolloin ne eivät häiritse kutomista.

Huom. Kolme rullaa vaaleanharmaata ja kaksi rulla valkaistua riittää 16 m:n pituiseen loimeen. Langan riittävyyden varmistamiseksi tarkista rullien paino ja vähennä siitä hylsyn paino, 50 g. Mittaa loimen pituus tarkasti luomapuihin: pohjukasta pohjukkaan korkeintaan 16 m.

Vinkki: Kun harmaassa rullassa on jäljellä 200 g lankaa, vaihda se uuteen, täyteen rullaan ja käytä vajaa rulla lopuksi toisessa reunaraidassa, sisaruksen toisena lankana.**Rakentaminen:** Laske ja niputa kaikki loimilangat niisintäohjeen toistojen mukaisesti, 16 langan nippuihin ja 4 langan täydennys omaksi ryhmäksi. Lankojen niputtaminen helpottaa niisintäohjeen seuraamista. Jätä ensimmäinen ja viimeinen loimilanka tasoon eli niisimättä ja pujota ne yksitellen kaiteeseen. Niisi kaavion mukaan, mutta ota lopuksi molemmissa reunoissa uloimmat langat pois niiden silmästä eli jätä ne tasoon. Pujota 2 reunimmaista loimilankaa yksitellen kaiteeseen mutta muut langat pareittain.**Kudontaohje:** Kudo liinan alkuun ja loppuun päärmevaroiksi 7 cm Esito-virkkuulankaa. Kudo n. 150 cm Mini-mop-langalla poljennan mallikertaa toistaen. Kierrä samalla tasoon jätetyt reunalangat näin: Heitä sukkula aina reunimmaisesta loimilangan päältä ja ota vastaan reunalangan alta.**Huom.** Mittaa kangas aina kudontakireydellä. Liina kutistuu n. 20 % kudontakireydestä. Sen lisäksi n. 5 % ensimmäisessä pesussa. Kutistumiin vaikuttaa kankaan tiheys, joten noudata annettua tiheyttä.**Viimeistely:** Huolitele liinan päät ja ompele 2,5 cm:n päärmeet 2 cm:n sisävaralla. Höyrytä valmis liina puuvillan säädöllä.

Rakenne

- × vaaleanharmaa virkkuulanka
- valkaistu virkkuulanka
- Minimop



Mallien kaupallinen hyödyntäminen kielletty.