

## HIMMELI-LOIMIRIPSILIINA

**Malli:** Lankava, Henna Mantere.

**Koko:** 48 x 120 cm.

**Sidos:** Toimikkaasta johdettu kuviollinen loimiripsi.

**Loimi/m:** 140 g tummanpunaista (9020) ja 75 g pellavabeigeä (9035) Esito-virkkuulankaa, tex 74x4 (100 % merseroitu puuvilla, 0,6 kg = n. 1890 m).

- leveys 48 cm
- tiheys 14 l/cm
- kaide 70/2
- lankaluku 676

### Luontiohje:

96 l tummanpunainen

242+242 l tummanpunainen + pellavabeige

96 l tummanpunainen

**Loimesta:** Luo loimi kahdelta päältä. Jos huomaat loimilangassa solmuja, siirrä ne pohjukkaan, loimen alkuun tai loppuun, jolloin ne eivät häiritse kutomista.

**Huom.** Kaksi 0,6 kg rullaa punaista ja yksi 0,6 kg rulla beigeä riittää 8 m loimeen. Langan riittävyden varmistamiseksi tarkista rullien paino ja vähennä siitä hylsyn paino 50 g. Mittaa loimen pituus tarkasti luomapuissa: Pohjukasta pohjukkaan korkeintaan 8 metriä. Jotta rullat kuluvat tasaisesti ja saat luotua toisenkin reunan kahdelta päältä, vaihda loimen keskellä punainen rulla toiseen. Vastaavasti neljä rullaa punaista ja kaksi rullaa beigeä riittää 16 m loimeen. Sen voi luoda neljältä päältä. Tällöinkin punaiset rullat vaihdetaan toisiin loimen keskellä.

**Rakentaminen:** Loimen kohottamisen ja pohjukoiden leikkaamisen jälkeen, laske ja niputa kaikki loimilangat niisintäohjeen toistojen mukaisesti 16 langan nippuihin, sekä 4 langan täydennys omaksi nipuksi. Niputtaminen helpottaa niisintäohjeen seuraamista. Niisi kaavion mukaan, mutta ota lopuksi molemmissa reunoissa uloimmat langat pois niiden silmästä eli jätä ne tasoon. Pujota 2 reunimmaista loimilankaa yksitellen kaiteeseen mutta muut langat pareittain.

**Kude/m:** 310 g viininpunaista (65) Minimop-lankaa, tex n. 1400 (80 % kierrätyspuuvilla, 20 % polyesteri, 0,7 kg/rulla) ja pääremeisiin 20 g tummanpunaista (9020) Esito-virkkuulankaa, tex 74x4. Halutessasi ohuimmat päärmeet, voit kutoa ne ohuemmalla langalla, esim. viininpunaisella (13) Merssi-puuvillalangalla.

**Kuteen tiheys:** Päärmeissä 8 l/cm, Minimop-langassa 3 l/cm.

**Kudontaohje:** Kudo liinan alkuun ja loppuun pääremevaroiksi 7 cm Esito-virkkuulankaa. Kudo n. 150 cm Minimopilla poljennan mallikertaa toistaen. Kutoessasi kierrä tasoon jätetyt reunalangat näin: Heitä sukkula aina reunimmaisen loimilangan päältä ja ota sukkula vastaan aina reunalangan alta.

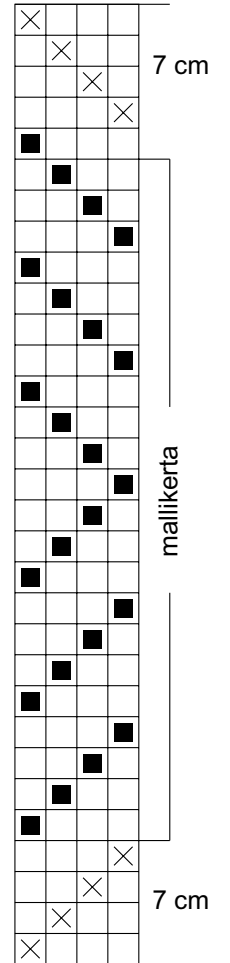
**Huom.** Mittaa kangas aina kudontakireydellä. Liina kutistuu n. 20 % kudontakireydestä. Sen lisäksi n. 5 % ensimmäisessä pesussa. Kutistumiin vaikuttaa kankaan tiheys, joten noudata annettua tiheyttä.

**Viimeistely:** Huolittele liinan päät ja ompele 2,5 cm päärmeet 2 cm sisävaralla. Höyrytä valmis liina nurjalta.

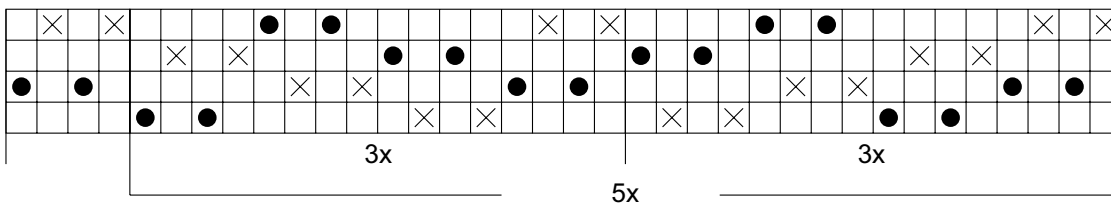
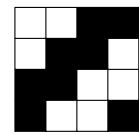
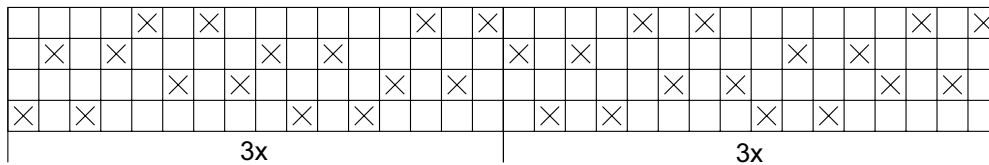


**Rakenne**

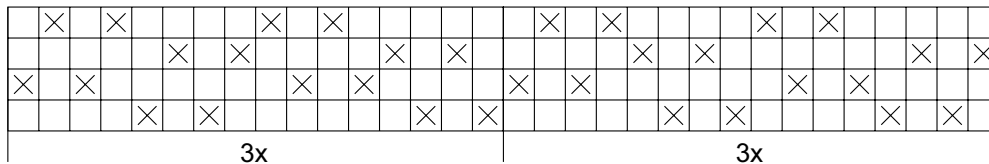
- × tummanpunainen virkkuulanka
- pellavabeige virkkuulanka
- viininpunainen Minimop



← niisintä alkaa



niisintä päättyy



Mallien kaupallinen hyödyntäminen kielletty.