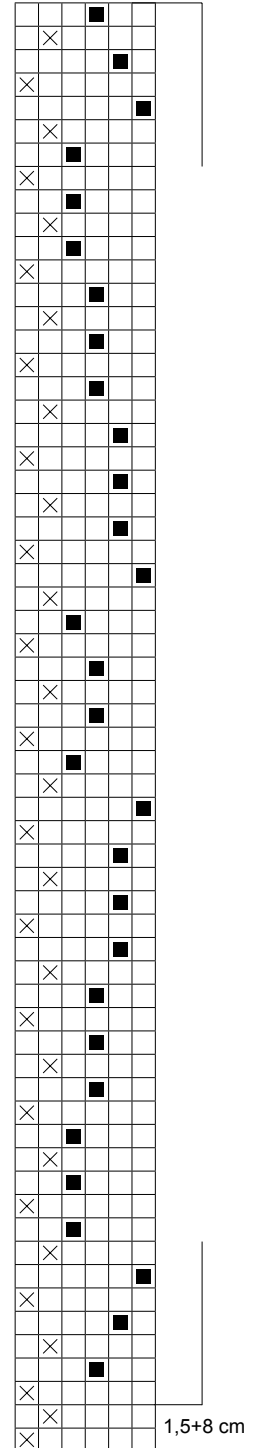


POHJANTÄHTI-MATTO



Kudontaohje: Vahvista reunalangat ja jätä ne tasoon. Heitä sukkula viriöön tasossa olevan reunalangan päältä ja ota vastaan alta. Kudo maton alkuun ja loppuun päärmeiden sisävaroiksi 1,5 cm loimilankaa ja päärmeiden ulkovoiksi 8 cm Mini-ontelokudetta. Kudo n. 200 cm kahdella sukkulalla poljennan mallikertaa toistaen.

Viimeistely: Solmi loimilangat pareittain hevosenhäntäsolmuilla yhteen ja lyhennä hapsut. Ompele kalalangalla käsin n. 4 cm:n päärmeet 1,5 cm:n sisävaralla.



Malli: Lankava, Mia Lehtiniemi.

Koko: 75x195 (128x195) cm.

Sidos: Kudekuviollinen.

Loimi/m: 80 (140) g mustaa (80) Liina-kalalankaa, tex 30x12 (100 % puuvilla, 1 kg = 2560 m).

- **leveys** 84,4 (144,4) cm
- **tiheys** 2,5 l/cm
- **kaide** 25/1 tai 50/1,0
- **lankaluku** 211+4 (361+4)

Pohjakude/matto: 1 (1,8) kg kaakaonruskeaa (5)

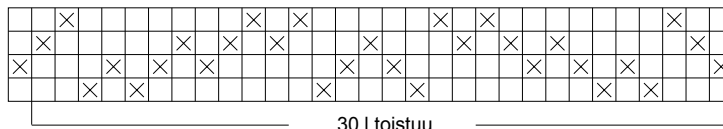
Lankava Mini -ontelokudetta (80 % kierrätyspuuvilla, 20 % polyesteri, 1 kg = n. 355 m).

Kuviokude/matto: 2 (3,5) kg greigeä (37) Lankava Lilli -ontelokudetta (80 % kierrätyspuuvilla, 20 % polyesteri, 1 kg = n. 220 m).

Kuteen tiheys: 3 l/cm. Päärmeissä 4 l/cm.

Poljenta

- kuviokude
- ⊗ pohjakude



Mallien kaupallinen hyödyntäminen kielletty.