

## JATULI-HUOPA

**Malli:** Lankava, Marja Rautiainen.

**Koko:** 110x160 cm

**Sidos:** Värinvaikutus ruudullisessa murtotoimikkaassa.

**Loimi/m:** 140 g harmaata (3) tai vaihtoehtoisesti tummanharmaata (4) ja 140 g luonnonvalkoista (1) 3-säikeistä Lankava Villava-lankaa, tex 180x3 (100 % suomalainen villa, 100 g = n. 180 m).

Huom. Loimen ja kuteen menekit on ilmoitettu yhdelle metrille.

- leveys: 123,4 cm
- tiheys: 3,5 l/cm
- kaide: 35/1
- lankaluku: 432

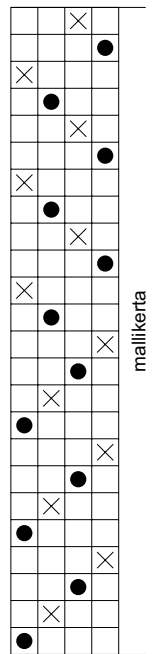
### Luontiohje:

1 l harmaa } 216x  
1 l valkoinen }

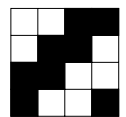
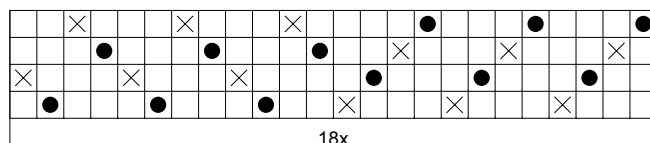
**Kude/m:** 130 g harmaata (3) tai vaihtoehtoisesti tummanharmaata (4) ja 130 g luonnonvalkoista (1) 3-säikeistä Villava-lankaa.

**Kudontaohje:** Luo loimi vuorolankaisesti. Niisi langat ohjeen mukaan. Kudo 178 cm tai haluamasi pituus poljennan mallikertaa toistaen.

**Viimeistely:** Puno huovan päihin n. 10 cm:n pituiset 3+3 langan kierrehapsut.



● = harmaa  
X = valkoinen



Mallien kaupallinen hyödyntäminen kielletty.