

KIRJONEULELAPASET

Malli: Lankava, Marja Rautiainen.

Koko: Naisten koko (ympärysmitta 21 cm, kämmenen pituus 19 cm)

Lanka: Lankava Mainio -sukkalankaa (75 % villa, 25 % polyamidi, 100 g = n. 260 m) 40 g väriä Lumi (651), 40 g väriä Curry (665) ja 30 g väriä Meri (659).

Puikot: Sukkapuikot 3 ja 3,5 mm tai käsialan mukaan

Joustinneule: Neulo suljettuna neuleena kokoajan 2 n, 2 o.

Kirjoneule: Neulo suljettuna neuleena kahdella ja kolmella värillä ruutupiirrosten mukaan. Sido viiden silmukan lankajuoksut nurjalla puolella näin: Neulo 3 s, kiepauta langat toistensa ympäri ja neulo 2 s.

Sileä neule: Neulo suljettuna neuleena ohjeen mukaan.

Tiheys: 29 s ja 28 krs = 10 cm kirjoneuletta.

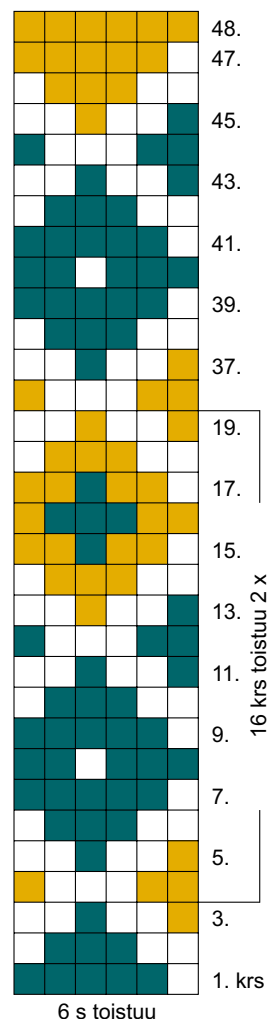
Työohje: Luo Curryn värisellä langalla jokaiselle neljälle puikolle 14 s = 56 s. Neulo ensin joustinneuletta 5 krs, sitten valkoisella 3 krs ja lopuksi 14 krs värillä Meri. Neulo seuraava krs oikein ja lisää samalla jokaiselle puikolle 1 s neulomalla oikeiden silmukoiden välinen lankalenkki kiertäen oikein = 60 s.

Vaihda työhön paksummat puikot ja neulo kirjoneuletta 17 krs ruutupiirroksen mukaan. Tee seuraavalla krs:lla peukalonaukko 3. puikon alkuun (oikea käsi) näin: siirrä 9 s apulangalle, luo niiden tilalle uudet 9 s kirjoneuleen värijärjestyksellä ja neulo krs loppuun. Jatka kirjoneuletta. Kun olet toistanut 4.-19. kerroksia kaksi kertaa, neulo vielä 36.-43. kerrokset. Aloita seuraavalla kerroksella kärjen kavennukset molemmilla sivuilla näin: *Kavenna valkoisella langalla 2 s kiertäen eli takareunoistaan o yht., neulo kirjoneuletta kunnes 2. puikolla on 2 s ja kavenna ne valkoisella langalla 2 o yht.*, toista *-* vielä kerroksen jälkeen sileää neuletta värillä Curry ja jatka kavennuksia molemmilla sivuilla. Vedä lanka lopuksi viimeisten 8 s:n läpi.

Peukalo: Poista apulanka ja siirrä alareunasta 9 s puikolle, poimi yläreunasta 9 s ja yhdet silmukat aukon molemmista reunoista. Jaa s:t kolmelle puikolle = 7+7+6 s.

1. krs: Neulo pienemmällä puikoilla sileää neuletta ja kavenna samalla aukon molemmissa reunoissa 2 o yht. = 18 s. Jaa jokaiselle puikolle 6 s. Neulo sileää neuletta 5 cm tai peukalon kynsinauhaan saakka. Aloita sitten kärjen kavennukset. Kavenna jokaisen puikon lopussa 2 o yht. Neulo 2 krs kaventamatta. Toista kavennukset ja neulo sitten 1 välikerros. Kavenna lopuksi kaikilla kerroksilla ja vedä lanka viimeisten 6 s:n läpi. Neulo vasen lapanen samoin mutta tee peukalonaukko 2. puikon loppuun.

Viimeistely: Päättele langat. Kastele tai pese lapaset lämpimässä vedessä. Käytä pesuun hieman villapesuainetta. Huuhtele huolellisesti ja lisää viimeiseen huuhteluveteen tilkkanen huuhteluainetta. Älä annostele pesuaineita liikaa. Puristele liika vesi pois ja muotoile lapaset kuivumaan pyyhkeen päälle.



= Lumi 651
 = Meri 659
 = Curry 665

Mallien kaupallinen hyödyntäminen kielletty.