

**HALLA-VILLAPAITA****Malli:** Lankava, Sanna Peltoluhta.**Koko:** XS-S-M-L-XL-XXL.**Rinnanympäry:** 84-90-100-110-120-130 cm.**Kokopituus:** 66-68-70-71-73-75 cm.**Hihan sisäpituus, naiset (miehet):** 44-45-46-47-48-49 (48-49-50-51-52-53) cm.**Lanka:** Istex Lettlopi-lankaa (100 % islantilainen villa, 50 g = n. 100 m) 350-400-400-450-500-550 g vaaleaa ohranuskeaa (1419), 50-100-100-100-100-100 g valkoista (0051), 150-150-150-200-200-200 g harmaanruskeaa (1420), 50-50-50-50-100-100 g ruskeaa (0053), 50-50-50-50-100-100 g mustalammasta (0052) ja 50 g vaaleaa beigeä (1418).**Puikot:** 40 ja 80 cm pyöröpuikot sekä sukkapuikot 3,5 ja 4,5 mm tai käsialan mukaan.**Sileä neule:** Neulo suljettuna neuleena kokoajan oikein. Neulo tasana oikealla oikein ja nurjalla nurin.**Joustinneule:** Neulo suljettuna neuleena kokoajan 2 o, 2 n.**Kirjoneule:** Neulo suljettuna neuleena ohjeen ja ruutupiirrosten A ja B mukaan.**Tiheys:** 18 s ja 24 krs = 10 cm sileää neuletta puikoilla 4,5 mm. Neulo mallitilkku ja vaihda tarvittaessa puikkokokoa saavuttaaksesi oikean tiheyden.**Työohje:** Neulo paidan alaosa suljettuna neuleena helmasta kainaloihin ja hihat hihansuista kainaloihin. Yhdistä sitten alaosa ja hihat samalle pyöröpuikolle ja jatka neulomalla kaarroke suljettuna neuleena. Neulo takaosan pääntien yläosa lopuksi tasana lyhennetyin kerroksin. Korkeammalle nouseva takaosa parantaa pääntien istuvuutta.**Alaosa:** Luo harmaanruskealla ohuemmalle pyöröpuikolle 144-156-176-192-212-228 s. Merkitse kerroksen vaihtumiskohta ja siirrä merkkiä työn edetessä. Neulo joustinneuletta suljettuna neuleena 5-5-5-6-6-6 cm. Vaihda työhön paksumpi pyöröpuikko, aloita sileä neule ja lisää samalla 6-6-4-6-4-6 s tasaisin välein = 150-162-180-198-216-234 s. Neulo kirjoneule ruutupiirroksen A mukaan. Jatka sitten sileää neuletta vaalealla ohranuskealla. Kun kappaleen korkeus on 41-43-45-46-48-50 cm, jätä työ odottamaan ja neulo hihat.**Hihat:** Luo harmaanruskealla ohuemmille sukkapuikoille 36-40-40-44-44-48 s. Merkitse kerroksen vaihtumiskohta ja siirrä merkkiä työn edetessä. Neulo joustinneuletta 5-5-5-6-6-6 cm. Vaihda työhön paksummat puikot, aloita sileä neule ja lisää samalla 6-2-2-4-4-6 s tasaisin välein = 42-42-42-48-48-54 s. Neulo kirjoneule ruutupiirroksen A mukaan. Jatka sileää neuletta vaalealla ohranuskealla ja aloita samalla lisäykset merkin molemmilla puolilla näin: Neulo 1 o, lisää 1 s (= neulo silmukoiden välinen lankalenkki kiertäen oikein), neulo kunnes jäljellä on 1 s, lisää 1 s ja neulo 1 o. Toista tällaiset lisäykset naisten paidassa joka 8.-7.-6.-7.-7.-8. krs (miesten paidassa 9.-8.-7.-8.-7.-8. krs) vielä 9-11-12-11-12-11 kertaa = 62-66-68-72-74-78 s. Vaihda työhön 40 cm pyöröpuikko, kun silmukat lisääntyvät. Kun hihan kokopituus on 44-45-46-47-48-49(45-46-47-48-49-50-51) cm, päätele kerroksen ensimmäiset 4-5-5-7-7-9 s ja viimeiset 4-5-6-7-8-9 s. Jätä loput 54-56-57-58-59-60 s odottamaan. Neulo toinen hiha samoin.**Kaarroke:** Yhdistä alaosan ja hihojen s:t samalle paksummalle pyöröpuikolle näin: Neulo selästä 25-36-31-43-38-50 s, päätele seuraavat 9-9-11-13-15-17 s kainaloa varten, neulo vasemman hihan 54-56-57-58-59-60 s ja etuosan 66-72-79-86-93-100 s, päätele seuraavat 9-9-11-13-15-17 s kainaloa varten, neulo toisen hihan 54-56-57-58-59-60 s ja selän loput 41-36-48-43-55-50 s = 240-256-272-288-304-320 s. Kerroksen vaihtumiskohta on nyt joka 2. koossa selän keskikohdassa ja joka 2. koossa 8 s keskikohdan vasemmalla puolella. Neulo kirjoneuletta piirroksen B mukaan. Vaihda lyhyempi pyöröpuikko, kun silmukat vähenevät. Kun jäljellä on 90-96-102-108-114-120 s, aloita takaosan lyhennetyt kerrokset tasana.

Mallien kaupallinen hyödyntäminen kielletty.

Ohje jatkuu seuraavalla sivulla.

**1. krs (op):** Neulo 30-35-32-38-36-41 o, lisää 1 s (= neulo edellisen krs:n silmukasta aina op:lla 1 o ja np:lla 1 n) ja siirrä se vasemmalle puikolle, jätä lanka np:lle ja käänny. Huom. Lisätty silmukka ryhmittyy seuraavan s:n kanssa silmukkapariksi.

**2. krs (np):** Nosta 1. s neulomatta, 65-69-69-76-79-82 n, lisää 1 s ja siirrä se vasemmalle puikolle, jätä lanka työn eteen ja käänny.

**3. krs:** Nosta 1. s neulomatta, 55-58-59-65-68-71 o, lisää 1 s ja siirrä se vasemmalle puikolle, jätä lanka np:lle ja käänny.

**4. krs:** Nosta 1. s neulomatta, 45-47-48-54-57-60 n, lisää 1 s ja siirrä se vasemmalle puikolle, jätä lanka työn eteen ja käänny.

**5. krs:** Nosta 1. s neulomatta, 35-37-38-43-46-49 o, lisää 1 s ja siirrä se vasemmalle puikolle, jätä lanka np:lle ja käänny.

**6. krs:** Nosta 1. s neulomatta, 25-27-28-32-35-38 n, lisää 1 s ja siirrä se vasemmalle puikolle, jätä lanka työn eteen ja käänny.

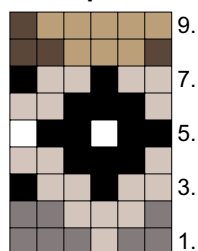
**7. krs:** Nosta 1. s neulomatta, neulo oikein krs:n vaihtumiskohtaan saakka.

**8. krs:** Neulo oikein ja kavenna samalla lyhennettyjen kerrosten op:lla lisätyt silmukat seuraavan s:n kanssa 2 o yht. ja np:lla lisätyt silmukat edeltävän s:n kanssa 2 o yht.

**Pääntie:** Vaihda työhön ohuempi pyöröpuikko, aloita joustinneule ja kavenna samalla 1. krs:lla 18-20-26-28-30-32 s tasavälein = 72-76-76-80-84-88 s. Neulo joustinneuletta 8 cm. Päätä silmukat joustavasti.

**Viimeistely:** Ompele kainalosaumot ja päättelee langat. Taita ja ompele pääntien resori kaksinkerron nurjalle. Pese valmis neule käsin lämpimässä vedessä kevyesti puristellen. Käytä pesuun villapesuainetta. Huuhtelee huolellisesti ja laita viimeiseen huuhteluveteen tilkan huuhteluainetta. Älä annostele pesuaineita liikaa. Kuosittelu neule mittoihinsa tasaiselle alustalle. Höyrytä tarvittaessa kevyesti nurjalta.

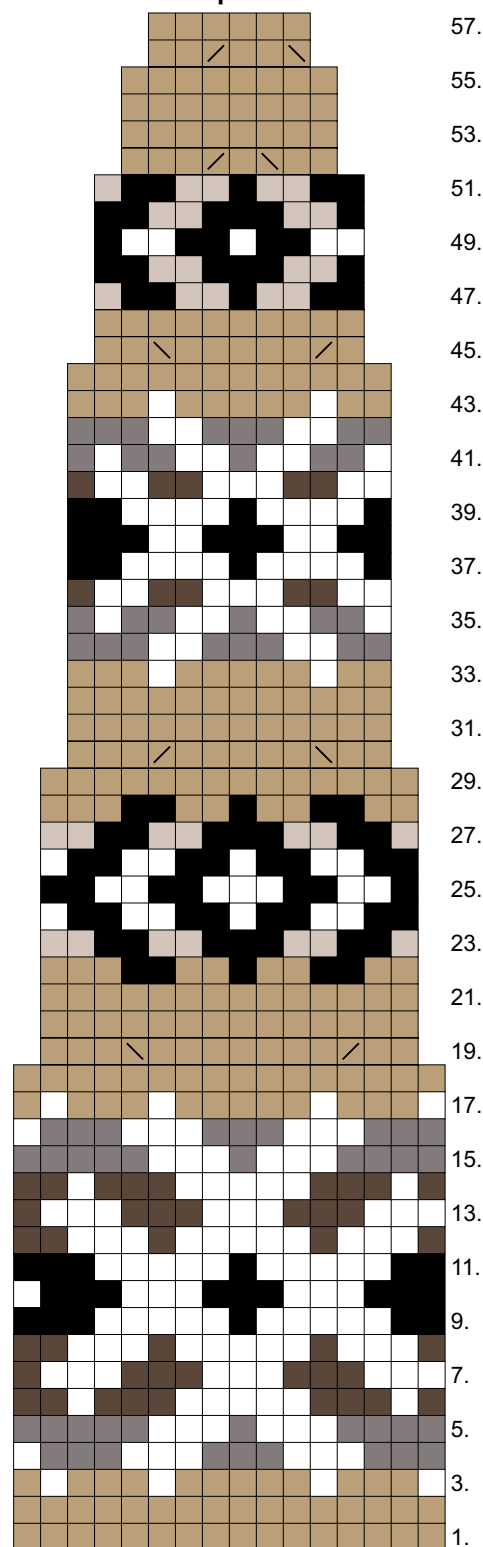
### Ruutupiirros A



- = vaalea ohranruskea 1419
- = valkoinen 0051
- = harmaanruskea 1420
- = ruskea 0053
- = musta lammas 0052
- = vaalea beige 1418
- = kavenna 2 o yhteen
- = ylivetokavennus (yvk): nosta 1 s neulomatta,

kuin neuloisit sen oikein, neulo 1 o ja vedä nostettu s neulotun yli

### Ruutupiirros B



Jätä neulomatta seuraavat kerrokset:

**XS:** 2., 21., 32., 44. ja 54. krs

**S:** 21., 32., 44. ja 54. krs

**M:** 21., 32. ja 44. krs

**L:** 32. ja 44. krs

**XL:** 32. krs