

## MARINA-KEITTIÖPYYHE

**Malli:** Lankava, Marja Rautiainen.

**Koko:** 46x70 cm.

**Loimi/m:** 60 g 1/4-valkaistua (2000) ja 20 g tummansinistä (2031) Bockens-puuvillapellavaa, tex 80x2 (60 % puuvilla, 40 % pellava, 250 g = n. 1600 m).

- leveys: 50,3 cm
- tiheys: 10 l/cm
- kaide: 50/2
- lankaluku: 503

### Luontiohje:

8 l valkaistu }  
 3 l sininen } 3x  
 129 l valkaistu  
 3 l sininen  
 10 l valkaistu  
 10 l sininen  
 10 l valkaistu  
 3 l sininen  
 10 l v:tu  
 87 l sininen  
 10 l valkaistu  
 3 l sininen  
 10 l valkaistu  
 10 l sininen  
 10 l valkaistu  
 3 l sininen  
 129 l valkaistu  
 3 l sininen }  
 8 l valkaistu } 3x



**Kude/pyyhe:** 60 g valkaisematonta (2002) Bockens-puuvillapellavaa tex 80x2 tai 80 g valkaisematonta (0000) Bockens-pellavalankaa rohdin 8, tex 206, (100 % pellava, 250 g = n. 1400 m).

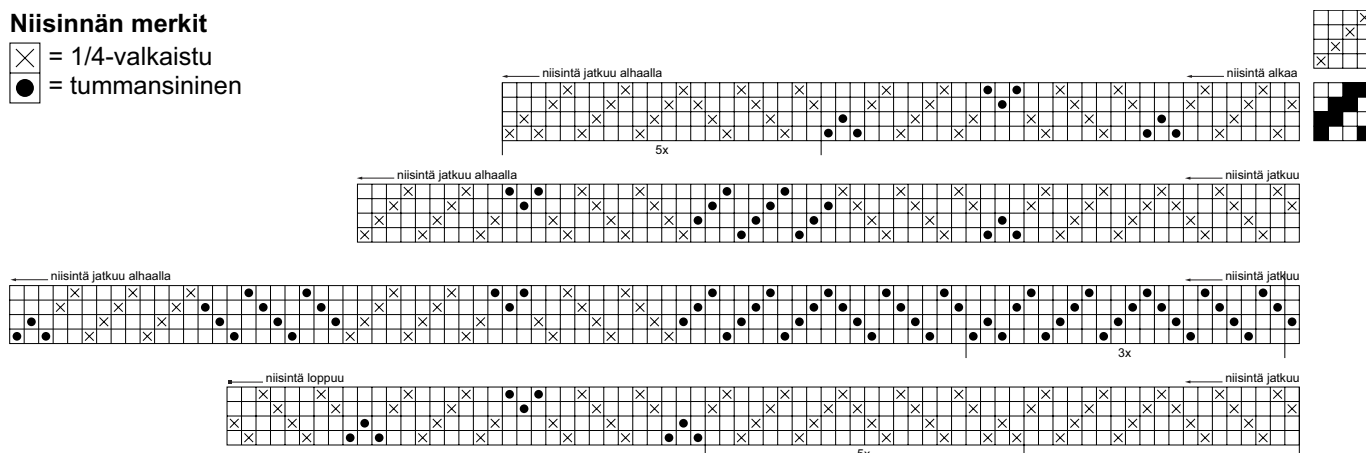
**Kuteen tiheys:** 9 l/cm.

**Kudontaohje:** Kudo pyyhkeiden alkuun ja loppuun 1 cm ohutta puuvillalankaa pääremeiden sisävaroiksi. Kudo 80 cm:n pituisia pyyhekankaita puuvillapellavalla tai pellavalla. Heitä kappaleiden väliin merkkilanka.

**Viimeistely:** Huolittele kankaat monipistosiksakilla sekä päistään että merkkilankojen molemmilta puolilta. Leikkaa kankaat irti toisistaan. Höyrytä ja ompele 1 cm:n päärmeet 1 cm:n sisävaralla suoralla koneompeleella.

### Niisinnän merkit

- ⊗ = 1/4-valkaistu  
 ● = tummansininen



Mallien kaupallinen hyödyntäminen kielletty.